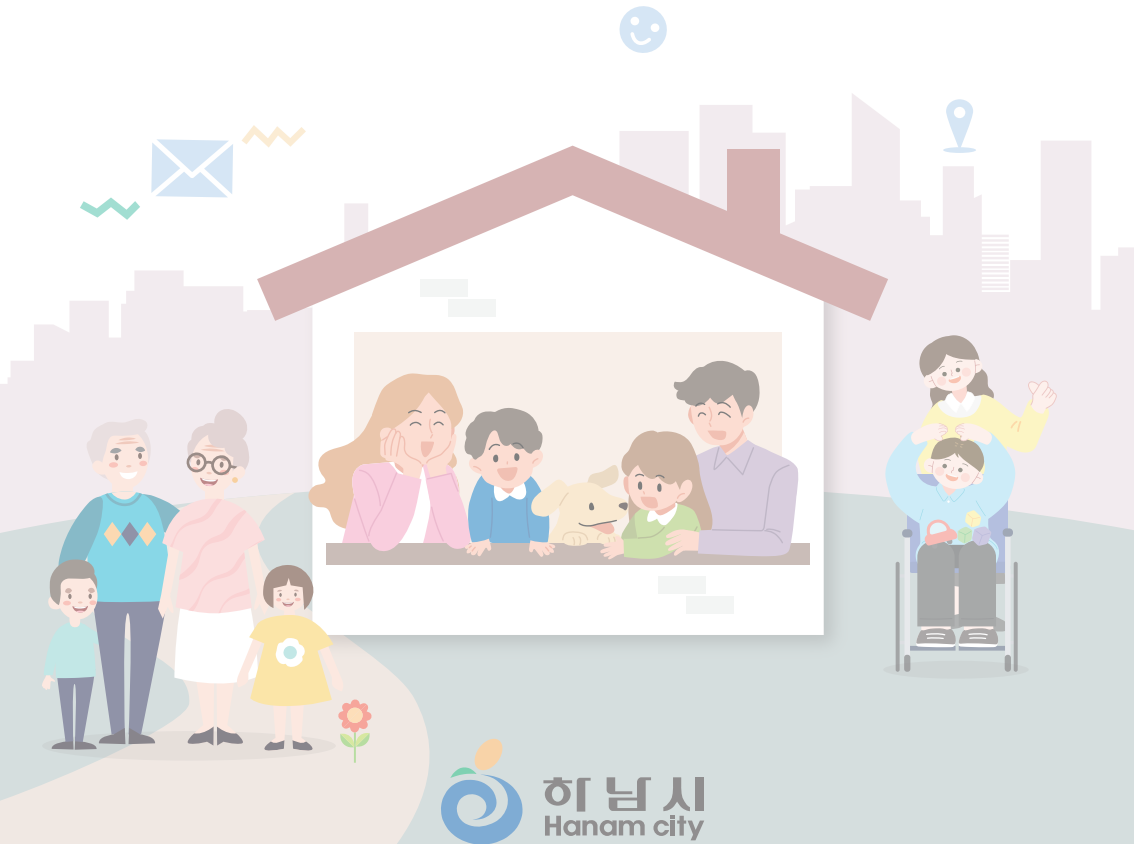


# 2024 HANAM<sup>♥</sup> I

하남시 임신·출산·육아서비스  
통합 안내서 **하남아이**



하남시 임신·출산·육아 서비스 통합안내서  
**HANAM I** (하남아이)는  
여성친화도시 '가족친화 환경' 조성을 위해  
제작되었습니다.

하남시민의 삶의 질을 향상시키는  
다양한 여성친화도시 정책을 기대해주세요!



### 여성친화도시란?

지역정책에 여성과 남성이 평등하게 참여하고 여성의 역량강화, 돌봄 및 안전이 구현되도록 정책을 운영하는 지역. 여성친화도시에서 '여성'은 사회적 약자를 대변하는 상징적인 의미(아동, 청소년, 장애인, 노인)에 대한 배려를 포함)

임신·출산·육아 서비스 통합안내서  
하남아이

## CONTENTS

### 01 임신·출산

임산부 산전검사 · 06  
건강한 신혼가꾸기 · 06  
임산부 영양제 지원 · 07  
임산부 자동차 표지 발급 · 07  
임산부 KTX·SRT 할인 · 08  
난임부부 시술비 지원사업 · 09  
냉동난자 사용 보조생식술 지원 · 10  
임신 사전건강관리 지원 · 10  
고위험 임신부 의료비 지원 · 12  
출산준비교실 · 12  
임산부 인플루엔자 국가예방접종 지원 · 13  
영양플러스 사업 · 14  
청소년산모 임신·출산 의료비 지원 · 14  
건강보험 임신·출산 의료비 지원 · 15  
임산부 친환경농산물 지원사업 · 16  
임산성 당뇨 검사 지원 · 16  
임산반응검사 지원 · 17  
표준모자보건수첩 제공 · 17  
「맘편한 임신」원스톱 서비스 · 18  
경기도 난임부부 한의약 지원 · 19

내 생애 첫 도서관 사업 · 19  
출생의 기쁨 두배 서비스 · 20  
출산장려금 지원 · 20  
첫만남 이용권 · 21  
장애인가정 출산지원금 지원 · 21  
여성장애인 출산비용 지원 · 22  
산모·신생아 건강관리 지원 · 22  
선천성대사이상 검사 및 환아관리 · 23  
선천성 난청검사 및 보청기 지원사업 · 24  
미숙아 및 선천성이상아 의료비 지원사업 · 24  
영유아 발달장애 정밀검사비 지원사업 · 25  
저소득가정 어린이 눈 수술비 지원사업 · 26  
유축기 대여 지원사업 · 26  
모유수유클리닉 · 27  
2024년 경기도 맘튼튼 축산물 꾸러미 지원사업 · 27  
저소득층 기저귀·조제분유 지원사업 · 28  
산후조리비 지원사업 · 28  
해산급여 지급 · 29  
산전·산후 우울 관리 · 30

### 02 육아돌봄

부모급여(영아수당) 지원 · 32  
아동수당 · 32  
가정양육수당 및 어린이집 보육료 지원 · 33  
한부모가족 자녀 아동양육비 지원 · 34  
입양아동 양육수당 · 35  
입양비용 지원 · 36  
입양숙려기간 모자지원 · 37  
아동발달지원계좌(디딤씨앗통장) · 38  
결식아동 급식지원 · 38  
아이돌봄 지원 · 39

지역아동센터 운영 · 40  
다함께돌봄센터 운영 · 41  
다함께 돌봄센터 및 학교돌봄터 한시적 아침돌봄 운영 · 42  
학교돌봄터 운영 · 43  
다문화가족 자녀 언어발달 지원 · 43  
어린이 국가예방접종 지원 · 44  
아동 치과주치의지원 · 44  
공동육아나눔터 운영 · 45  
하남시육아종합지원센터운영 · 46

임신·출산·육아 서비스 통합안내서  
하남아이

## CONTENTS

### 02 육아돌봄

장애아입양 양육보조금 및 의료비 지원 · 50  
입양축하금 지원 · 51  
입양/가정위탁아동 심리치료 지원 · 52  
드림스타트 사업 · 53  
복스타트 책 꾸러미 배부 · 54

복스타트 자원활동가와 함께하는 <책 읽어주세요> · 54  
튼튼! 쑥쑥! 건강탐험대 · 55  
건강한 돌봄 놀이터 · 55  
아동청소년 비만건강상담실 · 56

### 03 다자녀

관내 공영주차장 · 58  
하남시민 미사경정공원 주차요금 감면 · 59  
다자녀가정 상·하수도 요금 감면 · 60  
출산 다자녀가구 전기요금 경감 · 60  
다자녀 KTX SRT 할인 · 61  
하남문화재단 관람료 할인 · 62  
장애인복지관 수강료 감면 · 62  
주민자치센터 수강료 및 사용료 감면 · 63

종합사회복지관 수강료 감면 · 63  
하남교육재단 다자녀 장학생 선발 · 64  
체육시설 프로그램수강료 감면 · 65  
종량제봉투 무상제공 · 65  
다자녀 회원 대출 권수 확대 서비스 · 66  
경기아이플러스 카드 발급 · 66  
자동차 취득세 감면 · 68  
도시가스요금 감면 · 69

### 04 양육자·결혼이민자

국민연금 출산 크레딧 · 71  
육아휴직급여 · 71  
6+6 부모육아휴직제 · 72  
아빠 육아휴직 장려금 지원 · 73  
결혼이민자 통번역서비스 · 73

결혼이민자 한국어교육 · 74  
다문화가족 방문교육서비스 · 74  
다문화가족 이중언어 가족환경조성 지원 · 75  
2024년 유아숲체험원 프로그램 운영 · 76

### 05 부 록

하남시 관내 분만가능 산부인과 현황 · 78  
하남시 산후조리원 · 78  
하남시 관내 산모 신생아 건강관리 업체 · 78  
하남시 관내 소아청소년과 현황 · 79  
어린이 국가예방접종 지원사업 지정 의료기관 · 79  
하남시 관내 도서관 목록 · 84

하남시 관내 키즈카페 목록 · 84  
하남시 단지 내 놀이터 목록 · 86  
하남시 관내 어린이집 목록 (2024. 4. 5.현재) · 103  
하남시 관내 아동돌봄시설 목록 · 112  
하남 유니온파크 · 113  
하남시 관내 공영주차장 목록 · 114

# 임신·출산



## 임신

임산부 산전검사  
건강한 신혼가꾸기  
임산부 영양제 지원  
임산부 자동차 표지 발급  
임산부 KTX·SRT 할인  
난임부부 시술비 지원사업  
냉동난자 사용 보조생식술 지원  
임신 사전건강관리 지원  
고위험 임산부 의료비 지원  
출산준비교실  
임신부 인플루엔자 국가예방접종 지원

영양플러스 사업  
청소년산모 임신·출산 의료비 지원  
건강보험 임신·출산 의료비 지원  
임산부 친환경농산물 지원사업  
임신성 당뇨 검사 지원  
임신반응검사 지원  
표준모자보건수첩 제공  
「맘편한 임신」원스톱 서비스  
경기도 난임부부 한의약 지원  
내 생애 첫 도서관 사업

## 출산

출생의 기쁨 두배 서비스  
출산장려금 지원  
첫만남 이용권  
장애인가정 출산지원금 지원  
여성장애인 출산비용 지원  
산모·신생아 건강관리 지원  
선천성대사이상 검사 및 환아관리  
선천성 난청검사 및 보청기 지원사업  
미숙아 및 선천성이상아 의료비 지원사업

영유아 발달장애 정밀검사비 지원사업  
저소득가정 어린이 눈 수술비 지원사업  
유축기 대여 지원사업  
모유수유클리닉  
2024년 경기도 맘튼튼 축산물 꾸러미 지원사업  
저소득층 기저귀·조제분유 지원사업  
산후조리비 지원사업  
해산급여 지급  
산전·산후 우울 관리



01

임신·출산

## 01 > 임신부 산전검사

- 사업명 : 임신부 산전검사 지원
- 사업대상 : 하남시 거주 16주 이하 초기 임신부
- 사업내용 : 혈액검사(19종) 및 소변검사(11종) 등 30종 항목
- 신청방법 : 미사보건센터 모자보건실 전화 **사전 예약필수**
- 사업기간 : 연중(오전9시~10시30분)
- 문의 : 미사보건센터 모자보건실 ☎ 031-790-6552

## 02 > 건강한 신혼가꾸기

- 사업명 : 건강한 신혼가꾸기(예비부부 및 신혼부부 건강검진)
- 사업대상 : 주민등록등본상 하남시 거주하는 예비 신혼 부부  
(첫째자녀 출산 전, 혼인신고 1년 이내)
- 사업내용 : 혈액검사(20종), 소변검사(11종), X-ray 등 32종 항목
- 신청방법 : 미사보건센터 모자보건실 전화 **사전 예약접수**
- 구비서류 : 신분증, 주민등록등본 혹은 청첩장 등 예비부부 증명 가능한 서류
- 사업기간 : 연중(오전 9시~10시30분)
- 문의 : 미사보건센터 모자보건실 ☎ 031-790-6552

### 03 > 임신부 영양제 지원

- 사업명 : 임신부 영양제 지원
  - 사업대상 : 보건소 등록 임신부
  - 사업내용
    - 엽산제 지원(임신 4~16주까지) : 최대 3개월분 지원
    - 철분제 지원(임신 16주~분만전까지) : 최대 5개월분 지원
    - 영양제 섭취 교육자료 제공
  - 신청방법
    - 방문신청 : 미사보건센터 모자보건실, 위례보건센터, 감일건강생활지원센터
    - 온라인 신청 : 정부24 '맘편한 임신'(www.gov.kr)
  - 사업기간 : 연중
  - 문의 : 미사보건센터 모자보건실 ☎ 031-790-6552
- 

### 04 > 임신부 자동차 표지 발급

- 사업명 : 임신부 자동차 표지 발급
- 사업대상 : 하남시 거주 임신 중이거나 분만 후 6개월 미만인 여성
- 사업내용
  - 임신부 1명당 1대의 자동차를 임신부 차량으로 등록
  - 차량 전면 부착 후 하남시 관내 주차장에 설치된 임신부 우선 주차구역 이용
  - 유효기간 : 신청일로부터 분만 후 6개월까지
- 신청방법
  - 방문신청 : 미사보건센터 모자보건실, 위례보건센터, 감일건강생활지원센터
  - 온라인 신청 : 정부24 '맘편한 임신'(www.gov.kr)
  - 구비서류 : 임신확인서 또는 산모수첩
- 사업기간 : 연중
- 문의 : 미사보건센터 모자보건실 ☎ 031-790-6552



01

임신·출산

## 05 임신부 KTX·SRT 할인

○ 사업명 : 임신부 KTX·SRT 할인

### KTX

- 사업대상 : 코레일멤버십 회원 중 임신부 외 보호자 1명  
(임신부와 동행하지 않고 보호자 단독 승차 불가능)
- 사업내용 : KTX일반실 운임으로 특실 이용(열차별 공석 활용)
- 신청방법
  - 정부24 홈페이지 간편한 임신 원스톱서비스를 통해 온라인신청
  - 역 창구에서 임신확인서(또는 임신진단서\_사본가능), 신분증(주민등록증, 운전면허증, 여권 등) 제시
  - 열차 출발1개월전부터 20분전까지 레츠코레일 홈페이지, 코레일톡, 역 창구에서 할인대상열차 구매
- 할인가간 : 출산예정일 + 1년
- 문의 : 코레일 ☎ 1544-7788

### SRT

- 사업대상 : 임신부 외 보호자 1명
- 사업내용
  - SR 회원으로 할인대상 등록 및 인증 절차를 마친 임신부 대상 SRT 열차별 승차율에 따라 지정된 좌석을 30% 할인
- 신청방법
  - 열차 출발 20분전까지 SR홈페이지 및 SRT 앱에서 할인승차권 구매
  - 열차승차시 신분증 제시
- 할인가간 : 출산예정일 + 1년까지
- 문의 : SRT ☎ 1800-1472

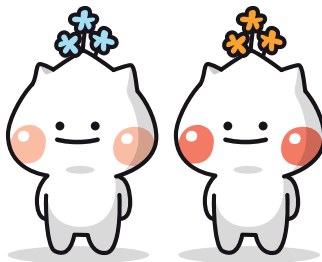


## 06 > 난임부부 시술비 지원사업

- **사업명** : 난임부부 시술비 지원
- **사업대상** : 하남시 거주 난임부부(사실혼 포함)
- **사업내용** : 시술비 일부·전액본인부담금 중 90%
  - 배아동결비(최대 30만원), 착상보조제 및 유산방지제(각 최대 20만원)
  - 약제비(최대 20만원)
- **지원횟수** : 최대 25회(체외수정 신선·동결 통합 20회, 인공수정 5회)

적용대상 연령(여성 기준)		44세 이하	45세 이상
체외수정 (최대 20회)	신선배아	최대 110만원	최대 90만원
	동결배아	최대 50만원	최대 40만원
인공수정(최대 5회)		최대 30만원	최대 20만원

- **선정기준** : 소득기준·거주조건 폐지
- **신청방법**
  - 방문신청 : 미사보건센터 모자보건실
  - 온라인 신청 : 정부24(www.gov.kr)
- **신청기간** : 연중(시술 전 신청)
  - ※ 시술비 지원결정통지서 발급(보건소·정부24) 전 시술비 소급 적용 불가
- **문의** : 미사보건센터 모자보건실 ☎ 031-790-6552





## 07 냉동난자 사용 보조생식술 지원

- 사업명 : 냉동난자 사용 보조생식술 지원
- 사업대상 : 냉동한 난자를 사용하여 임신·출산을 시도하는 부부  
(난임부부, 사실혼 포함)
- 사업내용
  - 지원범위 : 냉동난자 해동, 체외수정 신선배아 시술비
  - ※ 냉동난자 해동, 수정 및 확인, 배아 배양 및 관찰, 배아이식(초음파유도로 포함), 시술 후 단계 검사비, 주사제(유산방지제, 착상보조제)
  - 지원 시술횟수 : 부부당 최대 2회
  - 지원 최대금액 : 1회당 최대 100만원
- 신청방법 : 미사보건센터 모자보건실 방문 신청
- 신청기간 : 시술 종료일로부터 3개월 이내 청구(예산 소진 시 접수 마감)
- 문 의 : 미사보건센터 모자보건실 ☎ 031-790-6552

## 08 임신 사전건강관리 지원 (난소기능검사 및 정액검사 비용 지원)

- 사업명 : 임신 사전건강관리 지원 사업(난소기능검사 및 정액검사 비용 지원)
  - 사업대상 : 임신을 희망하는 부부(사실혼, 예비부부 포함)
  - 사업내용 : 필수 가임력(생식건강) 검사비 지원
  - 지원금액
    - 여성 13만원(난소기능검사(AMH), 부인과 초음파) 한도 내 실비 지원
    - 남성 5만원(정액검사) 한도 내 실비 지원
  - 신청방법
    - 방문신청 : 미사보건센터 모자보건실
    - 온라인 신청 : 문서24, \*e-보건소 신청
- \* e-보건소 온라인 신청 : '24.7월 이후 가능

○ **청구시 구비 서류**

- 임신 사전건강관리 지원사업 검사비 청구서 1부.
- 진료비 영수증 및 세부내역서 각 1부.
- 입금 계좌 통장사본 1부.

○ **지원절차**



\* 반드시 사업 참여 의료기관에서만 검사 가능, 미참여 의료기관에서 검사 시 비용 지급 불가

○ **하남시 사업 참여 의료기관**

연번	이름	주소	연락처	여성 검사	남성 검사
1	미사린산부인과의원	미사강변대로34번길 66, 플레이스이안 3,4층	031-794-1212	○	○
2	서울마리산부인과 의원	신평로 45, SN타워 7층	031-791-3314	○	○
3	연세아란산부인과 의원	미사강변대로54번길 121, 연세아란빌딩 2~5층	031-793-7000	○	○
4	더봄여성의원	감일백제로180번길 9, 호평메디컬프라자 5층	02-474-3920	○	×
5	박애별산부인과의원	미사강변남로 87, 스타파크 304, 305호	031-795-5970	○	×
6	제일산부인과의원	하남대로 843, 3층	031-796-3535	○	×
7	하나산부인과의원	미사강변중앙로 220, 우성미사타워 5층, 503호	031-791-0366	○	×

○ **문 의** : 미사보건센터 모자보건실 ☎ 031-790-6552



## 09 고위험 임신부 의료비 지원

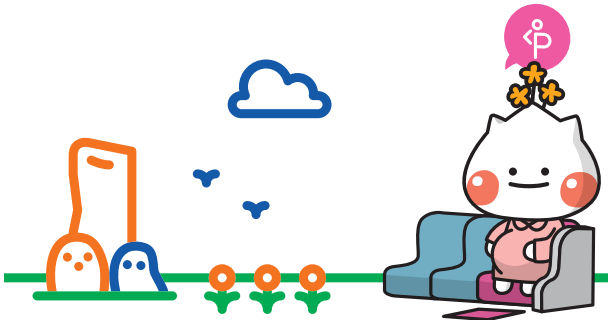
- 사업명 : 고위험 임신부 의료비 지원
- 사업대상
  - 질환기준 : 19대 고위험 임신질환\*으로 진단받고 입원치료를 받은 자
  - \*19대 고위험 임신질환 : 조기진통, 분만관련 출혈, 중증 임신중독증, 양막의 조기파열, 태반조기박리, 전치태반, 절박유산, 양수과다증, 양수과소증, 분만전출혈, 자궁경부무력증, 고혈압, 다태임신, 당뇨병, 대사장해를 동반한 임신과다구토, 신질환, 심부전, 자궁내 성장제한, 자궁 및 자궁의 부속기 질환
- 사업내용 : 19대 고위험 임신 질환의 입원치료비 중 전액본인부담금 및 비급여 진료비 (일부본인부담금 제외)에 해당하는 금액(상급병실 입원료 및 환자특식 등 제외)의 90% 지원(1인당 300만원 한도)
- 신청방법 : 미사보건센터 모자보건실 방문 신청
- 신청기간 : 분만일로부터 6개월 이내
- 문의 : 미사보건센터 모자보건실 ☎ 031-790-6552

## 10 출산준비교실

- 사업명 : 출산준비교실
- 사업대상 : 하남시보건소 등록 임신부
- 사업내용
  - 임신과 분만법, 산전·후 우울증 관리, 신생아 돌보기 등
- 선정기준 : 관내 임신부 사전 예약제로 선정
- 신청방법 : 온라인 신청으로 선착순 접수
- 사업기간 : 연중(자세한 일정은 전화 문의)
- 문의 : 미사보건센터 모자보건실 ☎ 031-790-6552

## 11 임신부 인플루엔자 국가예방접종 지원

- **사업명** : 임신부 인플루엔자 국가예방접종 지원
- **사업대상** : 임신부
- **사업내용** : 임신부 인플루엔자 예방접종 지원
- **선정기준** : 임신부임을 확인할 수 있는 서류(산모수첩 등) 제시  
※ 임신주수와 관계없음
- **신청방법** : 전국 지정 의료기관 방문하여 접종  
※ 지정 의료기관은 보건소 홈페이지 또는 예방접종도우미 누리집에서 확인 가능
- **사업(신청)기간** : 24~25절기 : 2024. 10. 5. ~ 2025. 4. 30.(예정)
- **문의** :
  - 하남시 보건소 예방접종실 ☎ 031-790-6575  
(경기도 하남시 대청로 10, 하남시보건소 2층)
  - 미사보건센터 예방접종실 ☎ 031-790-6560  
(경기도 하남시 미사강변대로 200, 미사보건센터 2층)





## 12) 영양플러스사업

- 사업명 : 영양플러스사업
- 사업대상 : 임산부(임신~출산 후 6개월까지) 및 영·유아(6개월까지)
- 사업내용 :
  - 대상자별 맞춤형 영양보충식품 공급
  - 영양평가 및 영양교육, 상담 등 영양지원 서비스
- 선정기준 :
  - 하남시에 주민등록을 두고 거주
  - 가구별 중위소득 80%이하(건강보험료 기준)
  - 영양위험요인 : 빈혈, 저체중, 저신장, 비만 및 당뇨·고혈압(임산부)등의 영양위험요인 중 한 가지 이상 보유자
- 신청방법 : 전화 사전예약 필수
- 사업(신청)기간 : 상시(대기자 상황에 따라 달라질 수 있음)
- 문의 : 건강증진과 건강증진팀 영양사업실 ☎ 031-790-6428

## 13) 청소년산모 임신·출산 의료비 지원

- 사업명 : 청소년산모 임신·출산 의료비 지원(국민행복카드)
- 사업대상 : 임신이 확인\*된 만 19세 이하의 산모  
\*임신확인서로 확인
- 사업내용 : 산부인과 병·의원, 한의원, 조산원에서 임신 및 출산 관련하여 진료받은 급여 또는 비급여 의료비 중 본인부담 의료비 및 출생일로부터 2년 이내의 영유아가 요양기관에서 진료받은 급여 또는 비급여 의료비 및 처방에 의한 약제 의료비
  - 임신 1회당 120만원 지원
    - ※ 사용 기간 : 카드수령(지원금 생성일)~출산일(분만예정일)이후 2년까지
    - ※ 사용기간 내 미사용된 지원금은 분만예정일 2년 이후 자동소멸

○ **신청방법**

- 방문신청 : 미사보건센터 모자보건실
- 온라인 신청 : 사회서비스 전자바우처(www.socialservice.or.kr)  
정부24‘맘편한 임신’(www.gov.kr)

※ 의료기관에서 임신 확인 후 국민건강보험공단의 ‘임신·출산 의료비 신청’시 한국사회보장정보원에 신청정보 동의한 경우, 일괄 신청 가능

○ **문의** : 미사보건센터 모자보건실 ☎ 031-790-6552

## 14 > 건강보험 임신·출산 의료비 지원

○ **사업명** : 건강보험 임신·출산 의료비 지원(국민행복카드)

○ **사업대상** : 임신·출산(유산·사산 포함)이 확인\*된 건강보험 가입자 또는 피부양자, 1세 미만 영유아의 법정대리인\*\*

\*건강보험 임신·출산 진료비 지급 신청서\*에 산부인과 의사의 확인 필요

\*\* 출산한 가입자 또는 피부양자가 임신·출산 진료비를 신청하지 않고 사망한 경우에 한정

○ **사업내용** : 임신부의 임신·출산 관련 진료 및 처방된 약제·치료재료 구입에 대한 비용을 요양기관에서 결제할 수 있도록 건강보험에서 국민행복카드 바우처로 지급

- 임신 1회당 일태아 100만원/ 다태아 140만원(분만취약지20만원 추가지급)

- 사용기간 내 미사용된 지원금은 분만예정일 1년 이후 자동소멸

○ **신청방법**

- 국민건강보험공단 지사나 국민행복카드 발급 가능 카드사(은행) 방문 신청
- 산부인과 의사가 임신·출산 사실을 온라인에 입력한 경우 직접 카드사(은행) 또는 국민건강보험공단 누리집 또는 모바일 어플, 전화로 신청
- 정부24 ‘맘편한 임신’(www.gov.kr)

○ **사업기간** : 연중

○ **문의** : 국민건강보험공단 ☎1577-1000



## 15) 임신부 친환경농산물 지원사업

- 사업명 : 임신부 친환경농산물 지원사업
- 사업대상 : 주민등록지가 하남시이며 사업 시행 전년도 1.1. 이후 출산한 산모 또는 신청일 기준 현재 임신부
- 사업내용
  - 임신부터 출산, 이유기까지 친환경농산물 공급(연 48만원 지원)
  - 1회 공급 한도액 : 3만원 이상 12만원 이하(자부담 20%)
  - 지역사회통합건강증진사업(영양플러스) 지원을 받는 임신부는 제외
- 선정기준 : 신청기한 내 신청 임신부 중 추첨을 통해 선정
- 신청방법 : 온라인 신청([www.ecoemall.com](http://www.ecoemall.com))
  - 온라인 신청이 어려운 경우 주민등록지 행정복지센터에서 신청 가능
- 신청기간 : 연초 1회 (2024년은 2월에 실시), 미달 시 추가접수 실시
- 문의 : 식품위생농업과 농산유통팀 ☎ 031-790-5132

## 16) 임신성 당뇨 검사 지원

- 사업명 : 임신성 당뇨 검사 지원
- 사업대상 : 하남시 보건소 등록 24주~28주 사이의 임신부
- 사업내용 : 임신 기간중 1회 경구 당부하 검사 시행하며, 고위험군 발견시 병원 진료 권고 (거대아로 인한 예방 및 태아 건강 확인)
- 신청방법 : 미사보건센터 모자보건실 전화 **사전 예약접수**
- 사업기간 : 연중(오전9시~10시30분)
- 문의 : 미사보건센터 모자보건실 ☎ 031-790-6552



## 17 임신반응검사 지원

- **사업명** : 임신반응검사 지원
- **사업대상** : 하남시 거주 가임기 여성
- **사업내용** : 소변검사를 통한 임신반응검사 (HCG 1종)
- **신청방법** : 미사보건센터 모자보건실 방문 및 전화
- **사업기간** : 연중 ※업무종료 20분 전 접수마감
- **문의** : 미사보건센터 모자보건실 ☎ 031-790-6552

## 18 표준모자보건수첩 제공

- **사업명** : 표준모자보건수첩 제공
- **사업대상** : 임신부 및 0~36개월 영유아의 부모
- **지원내용** : 임신 또는 출생 사실 확인 시 보건소 또는 의료기관 등에서 임신부 또는 영유아에 대하여 표준모자보건수첩 발급
- **사업내용**
  - 아기수첩
    - 성장기록, 신생아 선별검사, 영유아 건강검진 검사 기록, 표준예방접종일정표 및 기록표
    - 부모를 위한 정보 (자녀 성장 발달 점검, 어린이 안전 등)
  - 임신부수첩
    - 임신 시기별 정보
    - 임신 중 응급상황 및 영양관리
    - 분만과정 및 산욕기 관리 등
- **신청방법**
  - 방문신청 : 미사보건센터 모자보건실, 위례보건센터, 감일건강생활지원센터
- **문의** : 미사보건센터 모자보건실 ☎ 031-790-6552



## 19 「맘편한 임신」원스톱 서비스

- 사업명 : 「맘편한 임신」원스톱서비스
- 사업대상 : 하남시 거주 임산부
- 사업내용
  - 임신 주기별 지원 가능 서비스를 온·오프라인으로 한 번에 통합 신청 및 안내
  - 현물 수령, 증명서 발급 등이 필요한 경우 택배 배송, 온라인 출력 서비스를 제공

구분	지원 서비스
전국 공통 서비스 (15종)	영양제(엽산제·철분제) 지원, 맘편한 KTX, SRT 임산부 할인, 산모·신생아 건강관리 지원, 표준 모자보건수첩 발급, 임신·출산 진료비(국민행복카드), 임신·출산진료비(의료급여)지원, 청소년산모 임신·출산 의료비 지원, 에너지이용권, 난임부부 시술비 지원, 위기임신 전문 상담, 고위험 임산부 의료비 지원, 여성장애인 교육 지원, 출산 전후 휴가 급여
지자체 서비스 (5종)	임산부 배지, 임산부 자동차 표지 신청, 유축기 대여, 임신초기 검사, 출산 준비교실 안내

- 신청방법
  - 온라인 신청 : 정부24 ‘맘편한 임신’(www.gov.kr)
  - 방문신청 : 미사보건센터 모자보건실, 각 동 행정복지센터
  - 구비서류 : 임신확인서
- 사업기간 : 연중
- 문 의 : 미사보건센터 모자보건실 ☎ 031-790-6552

## 20 > 경기도 난임부부 한의약 지원

- **사업명** : 경기도 난임부부 한의약 지원사업
  - **사업대상** : 나이 제한 없이 주민등록상 경기도에 거주하는 난임부부(사실혼 포함)
    - ※ 부부 중에 한 명만 주민등록상 경기도에 거주해도 신청 가능
    - ※ 둘째 출산 준비 중이신 난임부부도 신청 가능
  - **사업내용** : 한약 전액 지원(3개월)
    - ※ 불포함내역 : 침구치료 본인부담금, 약침 등 비급여 치료
  - **신청방법** : 경기도 한의사회 홈페이지 접수([www.ggakomny.or.kr](http://www.ggakomny.or.kr))
  - **모집기간** : 2024년 2월 ~ 모집인원 마감시까지
  - **문의** : 경기도한의사회 사무국 ☎ 1661-0111
- 

## 21 > 내 생애 첫 도서관 사업

- **사업명** : 내 생애 첫 도서관 사업
- **사업대상** : 임신부 혹은 생후 12개월 미만 자녀를 둔 부 또는 모 (하남시 거주)
- **사업내용** : 도서관 소장 도서 대출 택배 서비스
  - 월 2회, 1회 최대 5권, 21일 이용 가능
- **신청방법** : 경기도사이버도서관([www.library.kr](http://www.library.kr)) 사이트 이용
- **구비서류** : (출산 전) 산모 수첩 / (출산 후) 주민등록등본
- **문의** : 미사도서관 ☎ 031-790-6884 / 신장도서관 ☎ 031-790-6945  
나룰도서관 ☎ 031-790-6887 / 위례도서관 ☎ 031-790-6036  
세미도서관 ☎ 031-790-6804 / 덕풍도서관 ☎ 031-790-6959  
일가도서관 ☎ 031-5182-1046



01

임신·출산

## 22 출생의 기쁨 두배 서비스

- 사업명 : 출생의 기쁨 두배 서비스
- 사업대상 : 하남시에서 출생신고 한 신고인
- 사업내용 :
  - 출생신고 시 '하남시' 또는 '하남시 출생신고'를 해시태그(#)하여 SNS에 게시한 신고인에게 유용한 신생아 목욕타월 지급
  - 출생신고 시 신청자에게 출생 축하카드 및 출생자 기본증명서 우편발송
- 사업(신청)기간 : 2023.05.22. ~ 물품 소진 시까지
- 문의 : 민원여권과 가족관계등록팀 ☎ 031-790-6132

## 23 출산장려금 지원사업

- 사업명 : 출산장려금 지원
- 사업대상 : '부 또는 모'가 하남시에 6개월 이상 주민등록을 두고 하남시에 출생 신고한 가정
  - (※ 단, 거주기간 6개월 미만 시 전입일로부터 6개월 이상 거주 후 신청 가능)
- 사업내용 : 첫째 50만원, 둘째 100만원, 셋째 200만원, 넷째 1,000만원(4년간 균등분할지급), 다섯째 이상 2,000만원(4년간 균등분할지급) 현금 지급
- 신청방법
  - 방문신청 : 관할 동 행정복지센터 방문 신청
  - 온라인신청 : 정부24 '행복출산'(www.gov.kr)
- 구비서류 : 출산서비스 통합처리 신청서, 주민등록 등·초본, 통장사본
- 신청기간 : 출생일로부터 1년 이내
- 문의 : 미사보건센터 모자보건실 ☎ 031-790-6552

## 24 > 첫만남 이용권

- 사업명 : 첫만남 이용권
- 사업대상 : 2022.1.1.이후 출생아로서 주민등록번호를 부여받은 아동(하남시 출생등록)
- 사업내용 : 첫째 자녀 200만원, 둘째 자녀 이상 300만원 국민행복카드 바우처 충전  
(※둘째 자녀 이상 : 2024.1.1.이후 출생아부터 300만원 확대 지원)
- 사용처 : 유흥업, 사행업, 레저업, 면세점 등을 제외한 전 업종
- 신청방법
  - 방문신청 : 관할 동 행정복지센터 방문 신청
  - 온라인 신청 : 복지포([www.bokjiro.go.kr](http://www.bokjiro.go.kr))
- 사업기간 : 출생일로부터 2년 이내
- 문의 : 미사보건센터 모자보건실 ☎ 031-790-6552

## 25 > 장애인가정 출산지원금 지원

- 사업명 : 장애인가정 출산지원금 지원
- 사업대상 : 신생아 출생일 기준 6개월 이상 관내 거주한 부 또는 모가 등록 장애인인 가정
- 사업내용 : 장애 정도에 따라 출산지원금 지원
  - 심한 장애: 100만원
  - 심하지 않은 장애: 70만원
- 신청방법 : 주민등록지 관할 행정복지센터 방문 신청
- 사업(신청)기간 : 연중
- 문의 : 노인장애인복지과 장애인복지팀 ☎ 031-790-6213



## 26) 여성장애인 출산비용 지원

- 사업명 : 여성장애인 출산비용지원
- 사업대상 : 당해 연도에 출산한 여성 장애인  
(임신기간 4개월 이상의 태아를 유산·사산한 자 포함)
- 사업내용 : 태아 1인 기준 120만원 지원
- 신청방법
  - 주민등록지 관할 행정복지센터 방문 신청
  - 정부24(www.gov.kr) 온라인 신청
  - 복지로(www.bokjiro.go.kr) 온라인 신청
- 사업(신청)기간 : 연중
- 문의 : 노인장애인복지과 장애인복지팀 ☎ 031-790-6213

## 27) 산모·신생아 건강관리 지원사업

- 사업명 : 산모·신생아 건강관리 지원사업
- 사업대상 : 하남시 첫째아 이상 출산가정
- 지원방식 : 기준중위소득에 따라 국민행복카드로 정부지원금(최대1,742만원에서 최소 43만원)을 차등 지급, 나머지 비용을 이용자가 부담
- 사업내용 : 전문 교육을 받은 건강관리사가 직접 출산가정에 방문하여 산모의 건강 관리와 신생아 양육 지원
- 신청방법
  - 방문신청 : 미사보건센터 모자보건실
  - 온라인 신청 : 복지로(www.bokjiro.go.kr), 정부24'맘편한 임신'(www.gov.kr)
- 사업기간 : 출산예정일 40일 전부터 출산 후 30일 이내
- 문의 : 미사보건센터 모자보건실 ☎ 031-790-6552

## 28 > 선천성대사이상 검사 및 환아관리

- **사업명** : 선천성대사이상 검사 및 환아관리
- **검사비 지원**
  - (대상) 출생 후 28일 이내 선천성 대사이상 검사를 받은 영아
  - (내용) 선천성 대사이상 환아 외래 선별검사비 일부 본인부담금 지원
  - (신청기간) 출생일로부터 1년 이내
- **확진검사**
  - (대상) 선천성 대사이상 선별검사 결과 유소견 판정 후, 선천성 대사이상 질환 관련 확진검사 결과 선천성대사이상 환아로 판정된 영아
  - (내용) 선별검사 결과 유소견 판정 후 실시한 확진검사비의 일부본인부담금 지원
  - (신청기간) 출생일로부터 1년 이내
- **환아관리**
  - (대상) 선천성대사이상 및 희귀 등 기타 질환으로 진단받고 특수식이 또는 의료비 지원이 필요한 만 19세 미만 환아
  - (내용) 의료비, 특수조제분유, 저단백햇반 지원
- **신청방법** : 미사보건센터 모자보건실 방문신청
- **문의** : 미사보건센터 모자보건실 ☎ 031-790-6552





## 29) 선천성 난청검사 및 보청기 지원사업

- 사업명 : 선천성 난청검사 및 보청기 지원
- 난청 선별검사비
  - 사업내용 : 출생 후 28일 이내 실시하여 건강보험이 적용된 선별검사를 대상으로 하며 외래 선별검사비의 본인부담금 지원
- 난청 확진검사비
  - 사업내용 : 난청 선별검사 결과 재검(REFER)판정 후 난청 확진검사를 받은 경우 확진검사비의 본인부담금 지원(최대 7만원)
- 보청기 지원
  - 사업대상 : 5세(60개월) 미만 영유아,
  - 사업내용 : ① 보청기 2개 : 양측성 난청이면서 청력이 좋은 귀의 평균 청력역치가 40~59dB로서, 청각장애등급을 받지 못하는 난청이 있는 경우  
② 보청기 1개 : 나쁜귀의 청력역치가 55dB 이상아면서 좋은 귀의 평균 청력역치가 40dB 이하인 경우
- 신청방법 : 미사보건센터 모자보건실 방문 신청
- 신청기간
  - 난청 검사비 : 출생일로부터 1년 이내
  - 보청기 지원 : 신청일 기준 6개월 전후에 구입한 보청기에 대해 지원
- 문의 : 미사보건센터 모자보건실 ☎ 031-790-6552

## 30) 미숙아 및 선천성이상아 의료비 지원사업

- 사업명 : 미숙아 및 선천성이상아 의료비 지원
- 사업대상
  - (미숙아 의료비 지원) 출생 후 24시간 이내에 신생아중환자실(NICU)에 입원한 미숙아
  - (선천성이상아 의료비 지원) 출생 후 2년 이내에 선천성이상(Q코드)으로 진단 받고, 치료하기 위해 입원하여 수술한 경우



- **사업내용**
  - (미숙아 의료비 지원) 미숙아의 전액본인부담금 및 비급여 진료비 최대 1천만원 한도(출생 시 체중에 따라 차등 지원)
  - (선천성이상아 의료비 지원) 전액본인부담금 및 비급여 진료비 최대 5백만원 한도
  - 100만원 이하분에 대해 지원율 100%, 100만원 초과분 90% 각각 적용
- **신청방법** : 대상 영아의 부모가 최종 퇴원일로부터 6개월 이내에 제출서류를 구비하여 미사보건센터 모자보건실 방문 신청
- **신청기간** : 최종 퇴원일로부터 6개월 이내
- **문의** : 미사보건센터 모자보건실 ☎ 031-790-6552

## 31 > 영유아 발달장애 정밀검사비 지원사업

- **사업명** : 영유아 발달장애 정밀검사비 지원
- **사업대상** : 영유아 건강검진 발달평가(K-DST)에서 '심화평가 권고'로 판정된 영유아
- **사업내용**
  - 영유아건강검진을 받은 날로부터 1년 이내에 영유아 발달장애 정밀검사를 받은 경우 검사 및 진찰료(법정 본인부담금, 비급여 포함) 지원
  - 의료급여수급권자, 차상위계층 : 최대 40만원
  - 건강보험가입자 및 피부양자 : 최대 20만원
- **선정기준** : 심화평가 권고로 판정된 대상자 명단을 지역보건의료정보시스템을 통해 확인하고 소득 기준에 따라 선정
- **신청방법** : 미사보건센터 모자보건실 방문 신청
- **문의** : 미사보건센터 모자보건실 ☎ 031-790-6552



### 32) 저소득가정 어린이 눈수술비 지원사업

- 사업명 : 저소득가정 어린이 눈 수술비 지원
- 사업대상 : 눈 수술이 필요하다는 진단을 받은 만 10세 미만 어린이 중 기초생활 보장수급자, 차상위계층, 한부모가족, 기준중위소득 80% 이하 대상자
- 사업내용
  - (수술비 지원) 사시, 안검내반, 선천성백내장, 미숙아망막병증, 망막질환, 녹내장 등 안과적 수술
  - (안경비 지원) 수술비 지원 대상자 중 수술 후 치료목적인 안경비 지원
- 선정기준 : 보건소에서 소득 기준 판별 후 한국실명예방재단에 대상자 제출한국실명예방재단에서 지원 대상자 선정
- 신청방법 : 미사보건센터 모자보건실 방문 신청
- 신청기간 : 수술 전 방문 신청 ※수술 시작 후 신청 시 지원 불가
- 문의 : 미사보건센터 모자보건실 ☎ 031-790-6552

### 33) 유축기 대여 지원사업

- 사업명 : 유축기 대여
- 사업대상 : 모유수유 산모(하남시 거주)
- 사업내용 : 산후 2개월간 유축기 대여(대여상황에 따라 1개월 대여 연장 가능)
- 선정기준 : 출산 후 1년 이내에 신청한 하남시 거주 임산부
- 신청방법 : 미사보건센터 모자보건실, 위례보건센터, 감일 건강생활지원센터전화  
**사전 예약접수**
- 신청기간 : 대여희망일 2주 전에 전화 예약신청
- 문의 : 미사보건센터 모자보건실 ☎ 031-790-6552  
위례보건센터 ☎ 031-790-6515  
감일 건강생활지원센터 ☎ 031-790-6803

## 34 모유수유 클리닉

- 사업명 : 모유수유 클리닉
- 사업대상 : 하남시보건소 등록 임산부
- 사업내용
  - 이론 수업 : 모유수유와 분유수유의 차이점, 산전 유방 관리의 중요성과 관리법 등
  - 1:1 클리닉 : 모유수유에 어려움이 있는 산모와 아기를 대상으로 1:1 교육 및 실습을 통한 교정(젓몸살, 유선염, 단유법 등)
- 선정기준 : 관내 임산부 사전 예약제로 선정
- 신청방법 : 온라인 신청으로 선착순 접수
- 사업기간 : 연중(자세한 일정은 전화 문의)
- 문 의 : 미사보건센터 모자보건실 ☎ 031-790-6552

## 35 2024년 경기도 맘튼튼 축산물 꾸러미 지원사업

- 사업명 : 2024년 경기도 맘튼튼 축산물 꾸러미 지원사업(단년도 사업)
- 사업대상 : 2024. 1. 1. 이후 하남시에서 출산하여 자녀 출생신고를 마친 산모
- 사업내용
  - 산모에게 축산물 꾸러미 지원(5만원 상당)
  - 산모당 1회 지원 가능
- 선정기준 : 선착순 접수(사업량 소진 시 마감)
- 신청방법 : 온라인 신청(gg24.gg.go.kr)
- 사업(신청)기간 : 2024. 4. 2. 10:00 ~ 2024. 11. 29. 18:00
  - 신청 마감일 전 사업량 조기 소진 시 사업 종료됨
  - 신청 마감일까지 사업량 미소진 시 신청기간은 2024년도 기간 안에서 연장될 수 있음
- 문 의 : 식품위생농업과 동물보호팀 ☎ 031-5182-1165



### 36) 저소득층 기저귀·조제분유 지원사업

- 사업명 : 저소득층 기저귀·조제분유 지원
- 사업대상
  - 기초생활보장수급자, 차상위계층, 한부모가족
  - 기준중위소득 80% 이하의 장애인 혹은 다자녀(2명 이상) 가구
  - 2세 미만까지 영아별로 지원
- 사업내용 : 기저귀 구매비용 월 9만원, 조제분유 구매비용 월 11만원을 국민행복카드 바우처 지급
- 선정기준
  - 기초생활보장수급자, 차상위계층, 한부모가족 자격 보유
  - 영아의 부 또는 모가 일반장애인으로 등록되어 있으며, 건강보험료 본인부담금 기준중위소득 80% 이하
  - 다자녀(2명 이상)가구로서 건강보험료 본인부담금 기준중위소득 80% 이하
- 신청방법
  - 방문신청 : 관할 동 행정복지센터 또는 미사보건센터 모자보건실
  - 온라인 신청 : 복지로(www.bokjiro.go.kr)
- 사업기간 : 연중
- 문의 : 미사보건센터 모자보건실 ☎ 031-790-6552

### 37) 산후조리비 지원사업

- 사업명 : 산후조리비 지원
- 사업대상 : 부 또는 모가 신청일 현재 하남시 주민등록이 되어있으며 하남시에 출생등록을 한 출산가정
- 사업내용 : 출생아 1인당 100만원 지원 (지역화폐 50만원+현금 50만원)  
※ 추가 현금 50만원 지원은 '23.7.1. 이후 출생아부터 적용

- **신청방법**
    - 방문신청 : 관할 동 행정복지센터 방문신청
    - 온라인신청 : 정부24 '행복출산'(www.gov.kr)
  - **구비서류** : 출산통합서비스 처리 신청서, 신청인 명의 예금통장사본, 신분증
  - **신청기간** : 출생일로부터 1년 이내
  - **문의** : 미사보건센터 모자보건실 ☎ 031-790-6552
- .....

## 38 > 해산급여 지급

- **사업명** : 해산급여 지급
- **사업대상** : 출산(출산예정, 사산 포함)한 생계, 의료, 주거급여 수급자
- **사업내용** : 1인당 700천원을 현금으로 지급
- **신청서류** : 신청서, 출산을 증명할 수 있는 서류(출생증명서, 의사 진단서, 산모 수첩 등)
- **신청방법** : 동 행정복지센터 방문 또는 복지로 신청
- **사업(신청)기간** : 상시신청
- **문의** : 복지정책과 생활보장팀 ☎ 031-790-5623

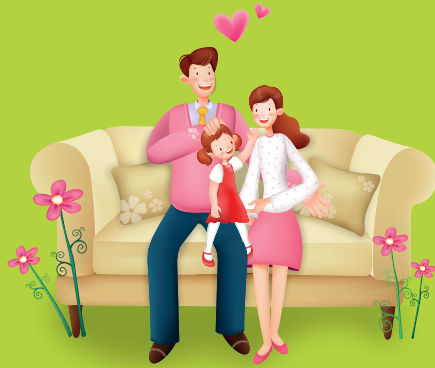


## 39 산전·산후 우울 관리

- 사업명 : 산전·산후 우울 검사
- 사업대상 : 신혼부부, 등록 임신부, 출산 후 1년 이내 산모
- 사업내용
  - 우울증 조기선별검사 시행
  - 고위험군 발생 시 정신건강복지센터 상담 연계
  - 아이사랑 사이트([www.childcare.go.kr](http://www.childcare.go.kr)) 산전·후 우울증 온라인 상담
    - ※ 아이사랑 > 상담실 > 출산상담 > 산전·후우울증 상담
- 신청방법
  - 방문신청 : 미사보건센터 2층 모자보건실, 하남시정신건강복지센터
  - 온라인신청 : 하남시정신건강복지센터(<http://www.cmhc.co.kr/>)
    - ※ 상담 자가검진·상담 > 성인 자가검진 > 자가검진선택(산후우울)
- 사업기간 : 연중
- 문의 : 미사보건센터 모자보건실 ☎ 031-790-6552  
하남시정신건강복지센터 ☎ 031-793-6552



# 육아돌봄



## 육아돌봄

부모급여(영아수당) 지원  
아동수당  
가정양육수당 및 어린이집 보육료 지원  
한부모가족 자녀 아동양육비 지원  
입양아동 양육수당  
입양비용 지원  
입양숙려기간 모자지원  
아동발달지원계좌(디딤씨앗통장)  
결식아동 급식지원  
아이돌봄 지원  
지역아동센터 운영  
다함께돌봄센터 운영  
다함께 돌봄센터 및 학교돌봄터 한시적 아침돌봄 운영  
학교돌봄터 운영  
다문화가족 자녀 언어발달 지원  
어린이국가예방접종지원  
아동 치과주치의지원  
공동육아나눔터 운영  
하남시육아종합지원센터운영  
장애아입양 양육보조금 및 의료비 지원

입양축하금 지원  
입양/가정위탁아동 심리치료 지원  
드림스타트 사업  
복스타트 책 꾸러미 배부  
복스타트 자원활동가와 함께하는<책 읽어주세요>  
튼튼! 쑥쑥! 건강탐험대  
건강한 돌봄 놀이터  
아동청소년 비만건강상담실



## 01 부모급여(영아수당) 지원

- 사업명 : 부모급여(영아수당) 지원
- 사업대상 : 22년 1월 1일 이후 출생한 0~23개월 아동
- 사업내용 :
  - (0~11개월) 가정 양육시 현금(100만원)지원
  - (12~23개월) 가정 양육시 현금(50만원)
  - (차액지원) 0,1세 아동이 어린이집을 이용하는 경우, 부모급여(현금) 금액과 부모급여(보육료)와의 차액을 현금으로 보호자에 다음월에 지급
  - ※ 어린이집 이용 및 아이돌봄종일제 이용 시 해당 서비스 변경 필요
  - ※ 부모급여(현금)을 지원받는 아동이 만 24개월이 되는 달 가정양육수당 자격으로 일괄 전환
- 신청방법 : 주소지 동 행정복지 센터 방문 또는 복지로 온라인 서비스 이용
  - ※출생신고 후 신청 가능
- 문의 : 여성보육과 보육지원팀 ☎ 031-790-5270

## 02 아동수당

- 사업명 : 아동수당
- 사업대상 : 만8세 미만의 아동(0~95개월)
- 사업내용 : 수급아동 1인당 월10만원, 현금지급(계좌이체)원칙
- 선정기준 : 만8세 미만의 아동(0~95개월)으로 주민등록법에 따른 주민등록번호가 정상적으로 부여된 아동으로 취학여부 관계없이 지급
- 신청방법 : 주민등록지 관할 행정복지센터 방문 신청, 복지로 온라인 신청
- 사업(신청)기간 :
  - 출생신고 후에는 언제든지 신청가능
  - 출생일 포함 60일 이내 아동수당 신청하는 경우, 출생일 속하는 달부터 소급하여 수당지급
- 문의 : 여성보육과 아동친화팀 ☎ 031-790-5910



### 03 가정양육수당 및 어린이집 보육료 지원

- **사업명** : 가정양육수당 및 어린이집 보육료 지원
- **사업대상**
  - 가정양육수당 : 22년 1월 1일 이전 출생한 어린이집·유치원 미이용 취학전 86개월 미만 영유아
  - 어린이집 보육료 : 영유아보육법 제10조에 규정된 어린이집을 이용하는 영유아
- **사업내용** :
  - 가정양육수당

(단위 : 원)

연령(개월)	양육수당	연령(개월)	농어촌양육수당	지원 서비스	장애아동양육수당
24개월 이상 ~86개월 미만	100,000	24~35개월	156,000	24~35개월	100,000
		36~47개월	129,000	36개월 이상 ~86개월 미만	
		48개월 이상 ~86개월 미만	100,000		

- 어린이집 보육료

(단위 : 원)

구분	정부지원보육료	연장보육료(시간 당)	야간연장보육료(시간 당)	시행근거
만 0세반	540,000	3,000	4,000	영유아보육법 제34조, 동법시행령 제22조
만 1세반	475,000	2,000		
만 2세반	394,000			
만 3~5세 누리과정 보육료	280,000	1,000		

- **신청방법** : 주소지 동 행정복지 센터 방문 또는 복지로 온라인 서비스 이용
- **문의** : 여성보육과 보육지원팀 ☎ 031-790-5270



## 04 한부모가족 자녀 아동양육비 지원

- 사업명 : 한부모가족 자녀 아동양육비 지원
- 사업대상 : 한부모가족 및 청소년 한부모가족의 18세미만의 자녀
- 사업내용 :
  - 한부모가족 아동양육비 지원 : 18세 미만의 아동 1인당 월 21만원
  - 아동교육비지원비(학용품비) : 중·고등학생 아동 1인당 연 9.3만원
  - 학습재료비 : 초·중·고등학생 아동 1인당 월 1.5만원
  - 생필품비 : 한부모가족 가구당 5만원(연2회, 설, 추석)
  - 체험학습비 : 초·중·고등학교 아동 1인당 월 5만원(연2회, 4월, 10월)
  - 청소년한부모 자립지원 촉진수당 : 청소년한부모가 신청일 기준 최근 1년 내 학업·직업훈련·취업활동 등을 통해 자립활동에 참여한 가구 월 10만원
- 선정기준 :
  - 한부모가족 : 소득인정액이 기준중위소득 63%이하
  - 청소년한부모가족 : 소득인정액이 기준중위소득 65%이하
- 신청방법
  - 주민등록지 관할 동 행정복지센터 방문신청 (실거주 지자체도 가능)
  - 복지로 온라인 신청( [www.bokjiro.go.kr](http://www.bokjiro.go.kr) )
- 사업(신청)기간 : 연중
- 문 의 : 여성보육과 여성가족팀 ☎ 031-790-5635

## 05 > **입양아동 양육수당**

- **사 업 명** : 입양아동 양육수당
- **사업대상** : 「입양특례법」상 허가를 받은 입양기관에 의해 아동을 국내입양한 가정
- **사업내용** :
  - 입양아동이 만 18세가 되는 날이 속한 달까지 정기적으로 지급
  - 월 20만원/인
- **신청방법** : 입양아동을 입양한 양친은 입양아동 양육보조금 등 신청서에 관련서류를 첨부하여 특별자치시장·시장·군수·구청장에게 제출
  - ※ 구비서류 : 입양아동 양육보조금 등 신청서 1부, 입양사실 확인서 1부, 통장사본 1부
- **사업(신청)기간** : 연중
- **문 의** : 여성보육과 아동보호팀 ☎ 031-5182-1582





## 06 입양비용 지원

- 사업명 : 입양비용 지원
- 사업대상 : 「입양특례법」상 허가를 받은 입양기관에 의해, 같은 법의 요건과 절차를 갖춰 국내 입양한 가정
- 사업내용
  - 입양알선비용 지원 : 입양알선에 소요되는 인건비, 아동양육비(위탁모비용 포함), 입양알선 절차에 소요되는 비용, 입양기관의 운영비 및 홍보비, 사후관리비 등 입양알선에 실제로 드는 비용(복지부 허가 기관 270만원, 시·도 허가기관 100만원 정액 지원)
  - 입양철회비용 지원 : 입양대상아동 인수부터 철회 시까지 아동을 보호하는 동안 소요된 비용

### [ 철회 비용 산정 기준 ]

아동 보호 기간	~2주 미만	2주 이상 ~ 4주 미만	4주 이상 ~ 6주 미만	6주 이상 ~ 8주 미만	8주 이상~
지원액	15만원	30만원	45만원	60만원	73만원

- 신청방법
  - 입양알선비용 지원 : 입양절차가 완료되면 입양기관(지부)은 입양부모가 거주하는 시·군·구청에 「입양비용 지급신청서」를 작성하여 입양알선비용 일괄 청구
  - 입양철회비용 지원 : 입양동의 철회절차가 완료되면 입양기관(지부)은 입양기관(지부)이 속한 시·군·구청에 「입양비용 지급신청서」를 작성하여 입양철회비용 일괄 청구
- 사업(신청)기간 : 연중
- 문 의 : 여성보육과 아동보호팀 ☎ 031-5182-1582

## 07 > 입양숙려기간 모자지원

- **사업명** : 입양숙려기간 모자지원
- **사업대상** : 출산(예정)후 미혼·이혼 한부모로서 아래 선정기준을 충족한 사람  
단, 지원기간동안 입양(동의) 사실이 없을 것
- **사업내용** :
  - 미혼·이혼 한부모가 선택하는 서비스 이용비용 지원
  - 가정 내 보호 지원 : 산후지원인력 가정방문 서비스 이용료 지원(50만원), 재가 입양숙려 지원(35만원/1인당)
  - 미혼모가족복지시설 내 입소자 지원 : 40만원/1인당
  - 산후조리원 보호 지원(70만원 한도 내에서 실비 지원/1인당)
- **선정기준**
  - 출산(예정) 여부 : 출산(예정)일 전 40일 또는 후 7일 이내에 있는 사람
  - 혼인 여부 : 혼인관계증명서 상 혼인관계에 있지 아니한 사람
  - ※ 산모·신생아건강관리지원사업, 해산급여 등 출산 후 돌봄 지원 관련 유사사업과 중복 지원 금지
- **신청기간** : 출산(예정)일 전 40일 또는 후 7일 이내
- **신청방법** : 미혼·이혼 한부모 본인, 가족(8촌 이내의 혈족, 4촌 이내의 인척) 또는 그 밖의 관계인(후견인 등)이 미혼·이혼 한부모 주민등록상 주소지 관할 시·군·구 입양담당 부서에 신청
- **문의** : 여성보육과 아동보호팀 ☎ 031-5182-1582



## 08 아동발달지원계좌(디딤씨앗통장)

- 사업명 : 아동발달지원계좌(디딤씨앗통장)
- 사업대상 : 만 18세 미만의 국민기초생활보장 아동, 가정위탁아동, 거주시설보호 아동, 가정복귀 및 탈수급아동
- 사업내용 : 아동이 디딤씨앗통장에 매월 적금 시, 지자체가 월 10만원 내에서 1:2 비율로 적립지원
- 선정기준 : 사업대상 해당 아동
- 신청방법 : 대상 자격 취득 시 행정복지센터 방문하여 개설신청
- 사업(신청)기간 : 연중
- 문의 : 여성보육과 아동보호팀 ☎ 031-790-5848

## 09 결식아동 급식지원

- 사업명 : 결식아동 급식 지원
- 사업대상 : 결식 우려가 있는 만 18세 미만 취학 및 미취학 아동
- 사업내용 : 결식 아동에게 아동급식카드(G드림 카드) 9,000원/1식 지원
  - ※ 아동복지 프로그램 이용 아동은 시설 급식 이용
  - ※ 심야시간 카드 사용제한(23시~06시)
- 선정기준
  1. 「국민기초생활 보장법」 제2조제2호에 따른 수급자 가구
  2. 「국민기초생활 보장법」 제2조제10호에 따른 차상위계층 가구
  3. 「한부모가족지원법」 제5조에 따른 보호대상자인 아동
  4. 「긴급복지지원법」에 따른 긴급복지 지원대상 가구의 아동
  5. 보호자의 사망, 가출, 행방불명, 구급시설 수용 등의 사유로 보호자가 없는 가구의 아동
  6. 보호자가 사고, 급성질환, 만성질환 등으로 양육능력이 미약하거나 보호자로부터 방임(放任) 또는 유기(遺棄)되거나 학대 등을 당하여 긴급한 보호가 필요한 아동
  7. 지역아동센터, 사회복지관 등의 아동복지 프로그램 이용 아동

8. 그 밖에 담임 교사, 사회복지사, 통장·반장, 공무원 등이 추천하는 아동으로서 각 시·군 아동 급식위원회에서 급식지원이 필요하다고 결정한 아동
9. 외국 국적 아동 중 위의 각 호의 지원기준 중 어느 하나에 해당하는 아동

- **신청방법** : 오프라인(관할 행정복지센터) 신청
- **사업(신청)기간** : 연중 상시
- **문의** : 여성보육과 아동친화팀 ☎ 031-790-5368 및 관할 행정복지센터

## 10 아이돌봄 지원

- **사업명** : 아이돌봄 지원
- **사업대상** : 만3개월 ~ 만12세 이하 아동
- **사업내용** : 시간제 또는 종일제 돌봄서비스 제공
  - 임시보육, 놀이활동, 등하원 보조, 간식 챙겨주기 등 전반적인 돌봄 서비스
  - 양육공백 사유 및 소득 기준에 따라 유형(가~라형) 판정 후 정부지원금 차등 지원(단, 라형은 이용요금 전액 본인 부담)
- **선정기준** : 양육공백 사유 및 소득 기준(중위소득)에 따라 정부지원 자격 유형 판정
- **신청방법**
  - 가~다형 : 주민등록지 관할 행정복지센터 방문신청, 복지로(www.bokjiro.go.kr)에서 정부지원 신청 → 아이돌봄 홈페이지
  - 라형 : 정부지원 신청 없이 바로 아이돌봄 홈페이지 회원가입 후 서비스 이용
- **사업(신청)기간** : 연중
- **제출서류** : 신분증, 필요 시 정부지원 자격 입증서류
- **문의** : 여성보육과 여성가족팀 ☎ 031-790-5399  
하남시가족센터 ☎ 031-793-2993



## 11 지역아동센터 운영

- 사업명 : 지역아동센터 운영
- 사업대상 : 지역 내 방과 후 돌봄이 필요한 아동
- 사업내용 : 아동보호, 교육, 정서적 지원 등을 통해 지역사회 내 아동돌봄에 대한 사전 예방적 기능 및 사후 연계 제공
- 선정기준
  - 18세 미만의 아동으로서 우선돌봄아동에 해당하는 아동
  - 일반아동에 해당되나 돌봄이 필요하다고 인정한 아동
- 신청방법 : 관내 지역아동센터에 문의
- 사업(신청)기간 : 연중연시
- 문 의 : 관내 지역아동센터

(2024. 3. 기준)

연번	이름	주소	연락처	비고
1	큰나무교실	덕풍천서로	031-790-2948	학기 중 13:00~19:00 방학 중 09:00~18:00
2	민들레배움터	역말로 35 202호	031-792-8154	
3	기쁨	신장로 154번길6,2층	031-795-5667	
4	꿈쟁이동산	하남대로855,3층	031-792-6001	
5	민들레꽃피우기	하남대로784번안길 6, 202호	031-793-8154	
6	한마음	신장로184번길24	031-793-7240	
7	R&T	신장1로14-1, 3층	031-796-6612	
8	모자이크	하남대로 859 승호빌딩 2층	031-796-4158	
9	온누리	덕풍로65번길 6, 2층	031-796-1191	
10	희망찬	신장로 200, 2층	031-791-8103	
11	검단산길	하남대로778번길34, 2층	031-793-6555	
12	NH행복꿈터 미사강변	아리수로 565-3, 2층	031-8027-8801	
13	푸른초장	미사강변대로80, 403호	031-794-0691	



## 12 > 다함께돌봄센터 운영

- 사업명 : 다함께돌봄센터 운영
- 사업대상 : 돌봄이 필요한 6~12세(초등학생) 아동
- 사업내용 : 초등학교 정규교육 이외의 시간 동안 돌봄서비스 제공
- 선정기준 : 소득 수준에 무관, 센터별 여건에 따라 우선순위를 정할 수 있음
- 신청방법 : 각 센터별 상담 후 신청
- 사업(신청)기간 : 연중 상시
- 문의 : 여성보육과 아동친화팀 ☎ 031-790-5368 및 다함께돌봄센터

(2024.3.31.기준)

연번	이름	주소	연락처	정원
1	다함께돌봄센터 (미사강변 동일하이빌)	미사강변서로 85-3, 주민공동시설 1층	031-795-4680	29
2	다함께돌봄센터 (백송한신)	대청로 50, 주민공동시설 2층	031-792-2980	35
3	다함께돌봄센터 (감일스윗시티1단지)	감일로 86, 주민공동시설 1층	02-3012-5005	30
4	다함께돌봄센터 (위례신촌희망타운)	위례학암로 30, 주민공동시설 1층	02-407-3084	33
5	다함께돌봄센터 (감일포엠포레)	감일순환로 135, 주민공동시설 2층	02-470-6289	20
6	다함께돌봄센터 (이편한세상감일)	감일중앙로 20, 주민공동시설 2층	02-400-0520	37
7	다함께돌봄센터 (감일신촌희망타운)	감일순환로 40, 주민공동시설 2층	02-480-2050	26
8	다함께돌봄센터 (LH감일파크센트레빌)	감일순환로 190, 주민공동시설2층	02-575-1751	22



### 13 > 다함께돌봄센터 및 학교돌봄터 한시적 아침돌봄 운영

- 사업명 : 다함께돌봄센터 및 학교돌봄터 한시적 아침돌봄 운영
- 사업대상 : 아침돌봄이 필요한 6~12세(초등학생) 아동
- 사업내용 : 운영시간 외 아침시간(07:00~09:00) 돌봄서비스 제공
- 선정기준 : 사전 수요조사시 사업 참여 희망한 4개 센터 등록 아동
- 신청방법 : 각 센터별 상담 후 신청
- 사업(신청)기간 : 연중 상시
- 문의 : 여성보육과 아동친화팀 ☎ 031-790-5368

다함께돌봄센터, 학교돌봄터

(2024.3.31.기준)

연번	이름	주소	연락처	비고
1	다함께돌봄센터 (미사강변 동일하이빌)	미사강변서로 85-3, 주민공동시설 1층	031-795-4680	
2	다함께돌봄센터 (감일포엠포레)	감일순환로 135, 주민공동시설 2층	02-470-6289	
3	다함께돌봄센터 (LH감일파크센트레빌)	감일순환로 190, 주민공동시설2층	02-575-1751	
4	하남시 신우초 학교돌봄터	감일순환로 45	02-460-8072	



## 14 학교돌봄터 운영

- 사업명 : 학교돌봄터 운영
- 사업대상 : 돌봄이 필요한 6~12세(초등학생) 아동
- 사업내용 : 초등학교 정규교육 이외의 시간 동안 돌봄서비스 제공
- 선정기준 : 교내 재학생 및 교외 학생(교내 재학생 우선 입소 가능)
- 신청방법 : 학교돌봄터 상담 후 신청
- 사업(신청)기간 : 연중 상시
- 문의 : 여성보육과 아동친화팀 ☎ 031-790-5368 및 학교돌봄터

(2024.3.31.기준)

연번	이름	주소	연락처	비고
1	하남시 신우초 학교돌봄터	감일순환로 45	02-460-8072	

## 15 다문화가족 자녀 언어발달 지원

- 사업명 : 다문화가족 자녀 언어발달 지원
- 사업대상 : 언어평가·교육이 필요한 만12세 이하 다문화가족 자녀와 부모
- 사업내용
  - 다문화가족 자녀의 언어평가·언어교육
  - 부모상담 및 교육
- 신청방법 : 하남시가족센터 신청 ※ 전화문의 필수
- 사업(신청)기간 : 연중
- 이용요금 : 무료
- 문의 : 하남시가족센터 ☎ 031-793-2993



## 16 > 어린이 국가예방접종 지원

- 사업명 : 어린이 국가예방접종 지원
- 사업대상 : 12세 이하 어린이
- 사업내용 : 필수예방접종의 접종비용(백신비 및 예방접종 시행비용) 전액 지원  
- 지원백신 : 18종

결핵(BCG, 피내용), B형간염(HepB), 디프테리아/파상풍/백일해(DTaP), 파상풍/디프테리아(Td), 파상풍/디프테리아/백일해(Tdap), 폴리오(IPV), 디프테리아/파상풍/백일해/폴리오(DTaP-IPV), 디프테리아/파상풍/백일해/폴리오/b형헤모필루스인플루엔자(DTaP-IPV/Hib), b형헤모필루스인플루엔자(Hib), 폐렴구균(PCV), 홍역/유행성이하선염/풍진(MMR), 수두(VAR), 일본뇌염 불활성화 백신(IJEV), 일본뇌염 약독화 생백신(LJEV), A형간염(HepA), 사람유두종바이러스(HPV), 인플루엔자(IIV), 로타바이러스(RV)

- 선정기준 : 주민등록상 2011. 1. 1. 이후 출생자
- 신청방법 : 전국 지정 의료기관 방문하여 접종  
※ 지정 의료기관은 보건소 홈페이지 또는 예방접종도우미 누리집에서 확인 가능
- 사업(신청)기간 : 2024. 1. 1. ~ 2024. 12. 31.
- 문 의 :  
- 하남시 보건소 예방접종실 ☎ 031-790-6575  
(경기도 하남시 대청로 10, 하남시보건소 2층)  
- 미사보건센터 예방접종실 ☎ 031-790-6560  
(경기도 하남시 미사강변대로 200, 미사보건센터 2층)

## 17 > 아동 치과주치의 사업

- 사업명 : 아동 치과주치의 사업
- 사업대상 : 만 18세 미만 저소득층 아동
- 사업내용  
- 구강검진, 구강보건교육, 예방진료(불소도포)  
- 진료가 필요한 경우 의료기관 치과치료 연계

- 선정기준 : 지역아동센터, 드림스타트 등록 아동, 기초생활수급자, 차상위계층 등
- 신청방법 : 유선상담
- 사업(신청)기간 : 3월~11월
- 문 의 : 건강증진과 건강증진팀 ☎ 031-790-5098

## 18 > 공동육아나눔터 운영

- 사업명 : 공동육아나눔터 운영
- 센터위치
  - 미사 : 하남시 미사강변한강로 290-2, 어린이데이케어센터 2층(망월동)
  - 위례 : 하남시 위례학암로 30 위례포엘리움 주민공동생활시설 1층(학암동)
  - 감일 : 하남시 감일순환로 40, 주민공동시설 1층(한라비발디2차)
  - 신장 : 하남시 신장동로15, 하남시종합복지타운(하남시가족어울림센터 1층)
- 사업대상 : 자녀와 양육자(부모, 조부모 등)
- 사업내용 : 돌봄(놀이) 공간 제공, 품앗이 그룹 운영, 부모교육 및 다양한 놀이 프로그램 운영
- 신청방법 : 센터 내방하여 회원가입 후 이용
- 이용요금 : 무료
- 이용시간 : 평일 9시~18시
- 문 의 : 여성보육과 여성가족팀 ☎ 031-790-5399  
하남시공동육아나눔터(미사) ☎ 031-793-2996  
위례공동육아나눔터 ☎ 02-400-2993  
감일공동육아나눔터 ☎ 02-470-2993  
신장공동육아나눔터 ☎ 031-796-2996  
하남시가족센터 ☎ 031-793-2993



## 19 ▶ 하남시육아종합지원센터 운영

○ 사업명 : 하남시육아종합지원센터 운영

○ 사업내용

구분	내용					
아이꿈놀이터 (놀이체험실)	<ul style="list-style-type: none"> <li>이용대상 : 하남시에 거주하는 보호자와 동반한 만5세이하 미취학의 영유아 하남시 관내 어린이집</li> <li>이용시간</li> </ul>					
	이용대상	이용시간			예약인원	
	개인	<ul style="list-style-type: none"> <li>월요일~금요일</li> <li>- A타임 10:00~11:30</li> <li>- B타임 13:30~15:00</li> <li>- C타임 15:30~17:00</li> </ul>			<ul style="list-style-type: none"> <li>각 회기별 15팀 이용 가능</li> <li>인터넷예약 10팀(정원의 70%) + 현장접수 5팀(정원의 30%)</li> </ul>	
	어린이집	<ul style="list-style-type: none"> <li>매주 목, 금요일</li> <li>- A타임 10:00~11:30</li> </ul>			어린이집 당 30명 이하	
<p>※ 휴관일 : 토요일, 일요일, 법정공휴일, 대체공휴일, 센터가 지정한 요일 (전체소독일, 내부공사일)</p> <ul style="list-style-type: none"> <li>이용 방법 : 인터넷 사전 예약 및 현장 접수</li> <li>이용료 : 무료</li> <li>이용장소 : 하남시육아종합지원센터 미사점</li> <li>이용문의 : 미사점 ☎ 031-792-0679(내선 2번)</li> </ul>						
부모교육 공동부모교육 부모자녀/놀이 지도 프로그램	<ul style="list-style-type: none"> <li>이용대상 : 취학 전 영유아와 그 자녀를 둔 하남시민</li> <li>이용방법 : 홈페이지 온라인 신청</li> <li>이용문의 : 센터본점 ☎ 031-796-6579(내선 3번)</li> </ul>					
새빛시간제 보육실	<ul style="list-style-type: none"> <li>이용대상 : 6개월이상~36개월미만 영아(양육수당 수급 가구)</li> <li>이용시간 : 월~금(09:00~18:00), 주말 및 법정 공휴일 제외</li> </ul>					
	구분	월	화	수	목	금
	운영시간	09:00 ~ 18:00				
	<ul style="list-style-type: none"> <li>지원시간 : 월 60시간</li> <li>이용단가 : 시간당 5천원</li> </ul>					
이용단가		지원단가		부모부담		
시간당 5천원		시간당 3천원		시간당 2천원		

구분	내용		
새빛시간제 보육실	- 보육료 또는 유아학비를 지원받는 영유아가 시간제보육실을 이용할 경우 전액 본인부담(시간당5천원) ● 예약 및 이용		
	구분	사전예약	당일예약
	신청방법	온라인신청(임신육아종합포털 PC/모바일) 전화신청 ☎ 1661-9361	전화신청 ☎ 1661-9361
	신청기간	서비스 이용일 1일 전까지	서비스 이용 당일 15시까지
● 이용장소 : 하남시육아종합지원센터 미사점 ● 이용문의 : 미사점 ☎ 031-792-0679(내선 3번)			
마음Talk 심리 상담	● 이용대상 : 하남시 거주 영유아의 부모 및 조부모 ● 상담형태 : 대면상담(초기상담으로 최대2회기 지원) ● 상담장소 : 하남시가죽어울림센터 2층(하남시육아종합지원센터) 마음특상담실 ● 상담시간 : 매달 둘째주, 넷째주 수요일 10:00~14:50 ● 상담비용 : 무료 ● 신청방법 : 홈페이지 신청 ● 이용문의 : 센터본점 ☎ 031-796-6579 (내선6번)		
Talk&Talk 양육상담	● 이용대상 : 하남시 거주 영유아의 부모 ● 상담내용 : 영유아 문제행동 코칭, 양육코칭, 영유아 상호작용기법, 양육스트레스 완화 ● 상담형태 : 비대면 전화상담 ● 상담시간 : 상시신청 월,수,금 10:30~16:00 ● 상담비용 : 무료 ● 신청방법 : 홈페이지 신청 ● 이용문의 : 센터본점 ☎ 031-796-6579 (내선6번)		
Tea&Talk 소그룹 양육상담	● 이용대상 : 하남시 거주 영유아의 부모 ● 상담내용 : 영유아 문제행동 코칭, 양육코칭, 영유아 상호작용기법, 양육스트레스 완화 ● 상담형태 : 찾아가는 대면 소그룹 상담 ● 상담일정 : 연 6회 진행 ● 상담비용 : 무료 ● 신청방법 : 홈페이지 신청 ● 이용문의 : 센터본점 ☎ 031-796-6579 (내선6번)		



## 19 하남시육아종합지원센터 운영

구 분	내 용									
영유아 발달검사 (K-CDI)	<ul style="list-style-type: none"> <li>● 이용대상 : 하남시 거주 영유아의 부모 (신청 대상 : 15개월~72개월까지)</li> <li>● 검사내용 : 영유아의 사회성, 자조행동, 대근육 운동, 소근육 운동, 표현 언어, 언어 이해, 글자, 숫자 등 총 8개의 영역</li> <li>● 검사형태 : 비대면 검사(카카오톡 링크 발송)</li> <li>● 검사시간 : 매달 셋째주 기간 내 링크 통해 참여(총 300문항, 소요시간 30분)</li> <li>● 검사비용 : 무료</li> <li>● 신청방법 : 홈페이지 신청</li> <li>● 이용문의 : 센터본점 ☎ 031-796-6579 (내선6번)</li> </ul>									
놀이/언어치료	<ul style="list-style-type: none"> <li>● 이용대상 : 영유아발달검사 이후, 놀이/언어치료를 필요로 하는 영유아</li> <li>● 상담장소 : 하남시가족어울림센터 2층(하남시육아종합지원센터) 심리치료상담실</li> <li>● 치료형태 : 대면치료(최대4회기 지원)</li> <li>● 치료시간 : 매달 2회 화요일 놀이치료, 매달 2회 목요일 언어치료</li> <li>● 치료비용 : 무료</li> <li>● 신청방법 : 전화 신청</li> <li>● 이용문의 : 센터본점 ☎ 031-796-6579 (내선6번)</li> </ul>									
행복 장난감 도서관 미사점	<ul style="list-style-type: none"> <li>● 이용대상 : 하남시민으로 미취학 영유아가 있는 가정, 하남시 소재 어린이집</li> <li>● 이용방법 : 회원가입 후 방문 대여 및 반납</li> <li>● 대여물품 내역</li> </ul> <table border="1" style="width: 100%; border-collapse: collapse;"> <thead> <tr> <th>대 상</th> <th>대여물품</th> <th>대여수량 및 기간</th> </tr> </thead> <tbody> <tr> <td>개인회원</td> <td>장난감</td> <td>1회당 장난감 2점 대여: 20박21일 (월2회 대여가능)</td> </tr> <tr> <td>기관회원</td> <td>행사용품, 현수막, 돌상, 교통안전교구</td> <td>행사용품: 2박3일 (연간 4회) 현수막: 2박3일 (연간 횟수 제한없음) 돌상: 1박2일 (연간 횟수 제한없음) 교통안전교구: 4박5일 (연간 횟수 제한없음)</td> </tr> </tbody> </table> <ul style="list-style-type: none"> <li>● 이용시간 : 월~금요일 10:00~18:00 / 목요일 10:00~21:00(연장운영) * 점심시간 12:00~13:00(운영안함) * 매월 마지막주 월요일은 정기소독일로 휴관</li> <li>● 회원가입비 : 20,000원(개인, 기관) · 연회비 면제대상 : 국민기초생활수급자, 한부모가정, 장애아가정, 다문화가정 (증빙서류 제출), 국가유공자 및 직계가족, 다자녀가정</li> <li>● 이용장소 : 하남시육아종합지원센터 미사점</li> <li>● 이용문의 : 미사점 ☎ 031-792-0679(내선 1번)</li> </ul>	대 상	대여물품	대여수량 및 기간	개인회원	장난감	1회당 장난감 2점 대여: 20박21일 (월2회 대여가능)	기관회원	행사용품, 현수막, 돌상, 교통안전교구	행사용품: 2박3일 (연간 4회) 현수막: 2박3일 (연간 횟수 제한없음) 돌상: 1박2일 (연간 횟수 제한없음) 교통안전교구: 4박5일 (연간 횟수 제한없음)
대 상	대여물품	대여수량 및 기간								
개인회원	장난감	1회당 장난감 2점 대여: 20박21일 (월2회 대여가능)								
기관회원	행사용품, 현수막, 돌상, 교통안전교구	행사용품: 2박3일 (연간 4회) 현수막: 2박3일 (연간 횟수 제한없음) 돌상: 1박2일 (연간 횟수 제한없음) 교통안전교구: 4박5일 (연간 횟수 제한없음)								



구 분	내 용		
행복 장난감 도서관 센터 본점	<ul style="list-style-type: none"> <li>● 이용대상 : 하남시민으로 미취학 영유아가 있는 가정</li> <li>● 이용방법 : 회원가입 후 방문 대여 및 반납</li> <li>● 대여물품 내역</li> </ul>		
	대 상	대여물품	대여수량 및 기간
	개인회원	장난감	1회당 장난감 2점 대여: 20박21일 (월2회 대여가능)
<ul style="list-style-type: none"> <li>● 이용시간 : 월~금요일 10:00~18:00 / 목요일 10:00~21:00(연장운영)</li> <li>* 점심시간 12:00~13:00(운영안함)</li> <li>* 매월 마지막주 월요일은 정기소독일로 휴관</li> <li>● 회원가입비 : 20,000원(개인)</li> <li>· 연회비 면제대상 : 국민기초생활수급자, 한부모가정, 장애아가정, 다문화가정 (증빙서류 제출), 국가유공자 및 직계가족, 다자녀가정</li> <li>● 이용장소 : 하남시가족어울림센터 2층(하남시육아종합지원센터) 장난감도서관</li> <li>● 이용문의 : 센터본점 ☎ 031-796-6579(내선 2번)</li> </ul>			

○ 문 의 : 하남시육아종합지원센터 ☎ 031-796-6579





## 20 > 장애아입양 양육보조금 및 의료비 지원

- 사업명 : 장애아입양 양육보조금 및 의료비 지원
- 사업대상 : 「입양특례법」상 허가를 받은 입양기관에 의해, 같은 법의 요건과 절차를 갖춰 장애아동을 국내 입양한 가정
- 사업내용
  - 양육보조금 : (중증) 월 627,000원, (경증) 월 551,000원
  - 의료비 : 연간 260만원 한도 내에서 본인이 부담한 진료·상담·재활 및 치료에 소요되는 비용
- 신청방법
  - 양육보조금 : 장애아동을 입양한 양친은 입양아동 양육보조금 등 신청서에 관련 서류를 첨부하여 시·군·구에 제출
    - ※ 구비서류 : 입양아동 양육보조금 등 신청서, 입양사실확인서, 통장사본, 장애아동 등임을 증명하는 서류(장애인 등록증, 질환의 경우는 의사소견서)
  - 의료비 : 진료영수증을 첨부하여 매달 또는 분기별로 신청
    - ※ 구비서류 : 장애아 입양 의료비 신청서, 입양사실확인서, 통장사본, 장애아동 등임을 증명하는 서류(장애인 등록증, 질환의 경우는 의사소견서), 의료비영수증
- 지급기한 : 만 18세가 될 때까지
- 사업기간 : 연중
- 문의 : 여성보육과 아동보호팀 ☎ 031-5182-1582

## 21 > 입양축하금 지원

- **사 업 명** : 입양축하금 지원
- **사업대상** : 아동을 국내 입양<sup>1)</sup>한 모든 가정 (입양 확정일이 2022년 1월 1일 이후)
- **사업내용**
  - 입양대상 아동의 국내 입양 활성화 및 아동 양육 초기 부담 완화를 위한 국내 입양 가정지원
  - 입양아동 1명당 200만원
- **신청방법** : 입양부모는 입양 신고일로부터 1년 이내에 관련 서류 첨부하여 주민 등록지 관할 시장·군수·구청장에게 제출
  - ※ 구비서류 : 신청서, 입양사실확인서, 가족관계증명서, 장애아동인 경우 증명 서류, 신청인 통장 사본
- **사업기간** : 연중
- **문 의** : 여성보육과 아동보호팀 ☎ 031-5182-1582



1) 보호대상아동을 입양하는 「입양특례법」상 입양



## 22 > 입양/가정위탁아동 심리치료 지원

- 사업명 : 입양/가정위탁아동 심리치료 지원
- 사업대상 : 「아동복지법 시행령」제14조 및 「아동복지사업안내」상의 국내입양·가정위탁보호아동으로 결정된 아동

### ○ 사업내용

- 심리정서치료비, 검사비
- 치료내역 : 치료 대상 아동의 증상에 따라 필요한 프로그램을 선별 또는 혼합하여 놀이치료, 미술치료, 음악치료, 인지치료, 언어치료, 기타 아동의 심리정서 회복을 위한 치료
- 지원기간 : 12개월 이내

### ○ 선정기준 :

- 가정위탁보호아동

대상	가정위탁보호아동(연장보호아동 포함)
위탁사항	시·군·구청장이 결정 통보한 가정위탁 아동
선정기준	<ul style="list-style-type: none"> <li>- 추천 당시 공공·민간 등 외부로부터 치료비지원을 받지 않는 아동(중복 지원 제외)</li> <li>- 과거 심리치료 경험이 있다 하더라도 그 기간이 충분 하지 않아 문제해결이 되지 않은 아동</li> <li>- 과거에 심리치료를 받았다 하더라도 이전과 다른 문제가 발생된 아동</li> </ul>

### - 입양아동

대상	만2세이상 18세 이하 아동
위탁사항	입양특례법상 입양기관을 통해 입양된 아동
선정기준	<ul style="list-style-type: none"> <li>- 추천 당시 공공·민간 등 외부로부터 치료비지원을 받지 않는 아동(중복 지원 제외)</li> <li>- 과거 심리치료 경험이 있다 하더라도 문제해결이 되지 않은 아동</li> <li>- 과거에 심리치료를 받았다 하더라도 이전과 다른 문제가 발생된 아동</li> </ul>

- 대상자 선정 방법 : 시·도지사는 시·군·구 담당자 및 지역가정 위탁 지원센터장이 추천한 입양가정위탁 아동을 심사하여 치료비 지급대상자 선정

- **청구 방법** : 치료기관이 매월 20일까지 주민등록지 시·군·구청으로 청구  
※ 구비서류 : 심리치료비 청구서, 전자세금계산서, 심리치료일지, 사업자등록증, 통장사본
  - **사업기간** : 연중
  - **문 의** : 여성보육과 아동보호팀 ☎ 031-5182-1582
- 

## 23 > 드림스타트 사업

- **사업명** : 드림스타트 사업
- **사업대상** : 만 12세 이하(초등학생 이하) 취약계층 아동 및 가족, 임산부  
- 국민기초생활보장법에 따른 수급자 또는 차상위계층가정, 한부모가족지원법에 따른 한부모가정 등
- **사업내용** : 취약계층 아동에 대한 통합서비스 지원  
- 취약계층 아동과 가족 중 사업대상 아동 발굴 및 문제·육구 파악  
- 지역자원 연계를 통해 건강, 영양, 교육, 문화, 복지 등의 맞춤형 통합서비스 제공
- **선정기준** : 하남시에 거주하는 임산부, 해당 연령 아동과 그 가족을 대상으로 가정 방문 등을 통해 기초정보 및 육구조사, 양육환경 및 아동발달 상태에 대한 사정을 파악하고 사례회의 실시 후 대상자 선정
- **신청방법** : 드림스타트팀 및 거주지 동행정복지센터 방문 또는 전화 등
- **사업(신청)기간** : 연중
- **문 의** : 여성보육과 드림스타트팀 ☎ 031-790-5597



## 24 > 북스타트 책 꾸러미 배부

- 사업명 : 북스타트 꾸러미 배부
- 사업대상 : 하남시 거주 영유아 및 초등 1~2학년 자녀를 둔 부모
- 사업내용 : 책을 매개로 아이와 부모가 서로 교감하는 관계 형성 지원
  - 북스타트 코리아에서 규정한 단계별 책 꾸러미와 연계된 책놀이 활동 소개 및 자료 제공
  - 꾸러미 단계
- 신청방법 : 신장도서관 홈페이지 접수
- 신청기간 : 연 3월 / 7월
- 배부기관 : 하남시립도서관 7개관 (미사, 신장, 위례, 나룰, 세미, 덕풍, 일가도서관)
- 문의 : 신장도서관 ☎ 031-5182-1159

## 25 > 북스타트 자원활동가와 함께하는 <책 읽어주세요>

- 사업명 : 북스타트 자원활동가와 함께하는 <책 읽어주세요>
- 대상 : 도서관을 방문하는 5세 ~ 초등 2학년
- 내용 : 책놀이, 독서 지도 교육을 이수한 북스타트 자원활동가가 도서관 방문 영유아에게 그림책을 읽어주는 프로그램
- 일시 : 매주 수, 목요일 (오전)10:30 (오후)15:30 ※ 30, 40분 소요
- 장소 : 미사도서관 1층 유아자료실
- 참여방법 : 별도 신청 절차는 없습니다. 시작 시간에 맞춰 1층 유아자료실로 와주세요.
- 문의 : 미사도서관 ☎ 031-790-6864

## 26 > 튼튼! 쑥쑥! 건강탐험대

- 사업명 : 보육시설·유치원 대상 ‘튼튼! 쑥쑥! 건강탐험대’
  - 사업대상 : 어린이집 및 유치원 만3세~5세 아동
  - 사업내용 : 올바른 건강습관 형성 및 조기정착을 위한 건강 프로그램 운영  
- 각 영역별(영양·신체활동·금연) 교육 프로그램 운영
  - 선정기준 : 선착순 모집
  - 신청방법 : 이메일 접수
  - 사업(신청)기간 : 별도 안내
  - 문의 : 건강증진과 건강증진팀 ☎ 031-790-6885
- .....

## 27 > 건강한 돌봄 놀이터

- 사업명 : 초등학교 1~2학년 대상 아동비만예방관리 ‘건강한 돌봄 놀이터’
- 사업대상 : 초등학교 돌봄교실 이용 1~2학년 아동
- 사업내용 : 성장기 아동의 건강생활실천 습관과 비만 예방을 위한 신체활동 및 영양 교육 프로그램 운영
- 선정기준 : 선착순 모집
- 신청방법 : 학교별 공문을 통한 신청 접수
- 사업(신청)기간 : 별도 안내
- 문의 : 건강증진과 건강증진팀 ☎ 031-790-6885



## 28 아동·청소년 비만건강상담실

- 사업명 : 아동·청소년 비만건강상담실
- 사업대상 : 하남시 5세 이상 아동·청소년
- 사업내용 :
  - 체성분 검사(또래별 성장도표 기준 키, 비만도, 성장점수 등)
  - 식습관과 활동량 분석을 통한 영양·운동 상담 서비스 제공
- 신청방법 : 전화 사전예약 ☎ 031-790-6436
- 운영기간 : 연중
- 운영장소 : 미사보건센터 1층 비만건강클리닉
- 문 의 : 건강증진과 건강증진팀 ☎ 031-790-6436





# 다자녀



## 다자녀

관내 공영주차장  
하남시민 미사경정공원 주차요금 감면  
다자녀가정 상·하수도 요금 감면  
출산 다자녀가구 전기요금 경감  
다자녀 KTX SRT 할인  
하남문화재단 관람료 할인  
장애인복지관 수강료 감면  
주민자치센터 수강료 및 사용료 감면  
종합사회복지관 수강료 감면  
하남교육재단 다자녀 장학생 선발  
체육시설 프로그램수강료 감면

종량제봉투 무상제공  
다자녀 회원 대출 권수 확대 서비스  
경기아이플러스 카드 발급  
자동차 취득세 감면  
도시가스요금 감면



## 01 관내 공영주차장

### ○ 지원내용 :

- 주차요금 최초 2시간 무료, 이후 요금 50% 감면

※ 하남시 거주자 및 2자녀 이상으로 표기된 다자녀 가정우대카드(경기+plus카드)를 소지한 차량

※ 최초 2시간 무료(2024년 12월 31일까지 적용 후 이후 시간단축 예정)

### ○ 신청방법 :

- 정기권(신청접수시)

- 수시권(출차시)

○ 문 의 : 하남도시공사 공공사업부 ☎ 031-790-9584

○ 시설명 : 하남시 관내 공영주차장 목록

연번	이름	주소	연락처	비고
1	덕풍 제1공영주차장	덕풍공원로 80	031-790-9584	수시권, 정기권
2	덕풍 제2공영주차장	덕풍공원로 100	031-790-9584	수시권, 정기권
3	덕풍 제3공영주차장	덕풍공원로 70	031-790-9584	수시권, 정기권
4	신장동 공영주차장	신장동 521-2	031-790-9584	수시권, 정기권
5	덕풍어린이 공영주차장	덕풍동 361-2	031-790-9584	수시권, 정기권
6	수리골 공영주차장	덕풍동 343-31	031-790-9584	
7	미사 중앙 제1공영	망월동 1086	031-790-9584	
8	미사 중앙 제2공영	망월동 1090	031-790-9584	
9	하남덕풍경기행복주택	덕풍동 828	031-790-9584	
10	감일 제1공영주차장	감이동 443-3	031-790-9584	수시권
11	덕풍동(중3류10호)	덕풍동 370-142	031-790-9584	정기권
12	덕풍2동주민센터	덕풍동 663	031-790-9584	정기권
13	벽산@이면	덕풍동 459-11	031-790-9584	정기권
14	한솔솔파크앞	덕풍동 332-38	031-790-9584	정기권
15	시립테니스장 주변	신장동 534	031-790-9584	정기권
16	(구)43번국도변	천현동 100-6	031-790-9584	정기권
17	신장동 566번지 앞	신장동 566	031-790-9584	정기권
18	초이동 고영	초이동 78-4,79-2	031-790-9584	정기권

연번	이름	주소	연락처	비고
19	덕풍1동주민센터	덕풍동 435-205	031-790-9584	정기권
20	대명@이면도로	신장동 73-4	031-790-9584	정기권
21	동일하이빌@이면도로	신장동 101-16	031-790-9584	정기권
22	창우동 안말	창우동 산 2-2	031-790-9584	정기권

## 02 하남시민 미사경정공원 주차요금 감면

- **사업명** : 하남시민 미사경정공원 주차요금 감면
- **사업대상** : 차주의 주민등록이 하남시로 되어 있는 하남시민(세대당 소형차량 1대만)  
※ 소형차량 : 승용차, 소형승합(25인승 미만), 소형화물(2.5T 미만)
- **사업위치** : 미사경정공원 주차장
- **감면내용**

구분	요금	적용대상
감면	1,000원	· 하남시민이 운행하는 차량 · 하남시민이 계약자로 운행하는 리스카, 렌터카
무료	무료	· 경차, 장애인, 다동이(2자녀 이상, 막내 만 13세 이하), 국가유공자 · 만 65세 이상 차주, 저공해차량 · 어린이집, 유치원, 요양병원, 장애인단체(교통약자 이동지원센터 차량)
운영방식		· 하남시 차량번호 제공(업데이트)

- ※ 감면 혜택 미적용 차량 및 대형차량은 시간제, 후불제 요금 적용  
 - 소형차량 : 10분당 300원(일 최대요금 10,000원)  
 - 대형차량 : 10분당 600원(일 최대요금 20,000원)

- **신청방법** : 관내 행정복지센터 방문
- **신청기간** : 2023. 1. 5. ~ (상시)
- **문의** : 공원녹지과 공원운영팀 ☎ 031-790-5823



### 03 ▶ 다자녀 상·하수도 요금 감면

- 사업명 : 다자녀 가정 상·하수도 요금 감면
- 사업대상 : 만 18세 이하 3자녀 가구
- 사업내용 : 다자녀 가정에 대하여 월 세대당 가정용 사용량의 5㎡를 감면
- 신청방법 : 관할 행정복지센터에 방문 신청(주민등록등본 필요)
- 문의 : 상수도과 요금팀 ☎ 031-790-6446  
하수도과 하수행정팀 ☎ 031-790-5569

### 04 ▶ 출산·다자녀가구 전기요금 경감

- 사업명 : 출산·다자녀가구 전기요금 경감
- 지원대상 : 가구원 중 자녀가 3인 이상인 가구, 출생일로 3년미만인 영아가 1인 이상 포함된 가구
- 지원내용
  - 월 전기요금의 30%(16,000원 한도) 감면
- 신청방법
  - 한국전력공사 인터넷 홈페이지, 전화, 모바일, 지사 방문 및 우편
- 문의 : 한국전력공사 ☎ 123

## 05 > 다자녀 KTX·SRT 할인

- 사업명 : 다자녀 KTX·SRT 할인

### KTX

- 지원대상 : 코레일 멤버십 회원 중 만 25세 미만 자녀를 2명 이상 둔 회원
- 지원내용
  - KTX 열차별 승차율에 따라 지정된 좌석을 등록된 가족 중 최소 3명이상(어른1명포함)이 이용하는 경우 어른 운임의 30% 할인
- 신청방법 : KTX 홈페이지 '다자녀 행복 가족정보 인증하기'에서 부모 중 1명의 회원번호로 접속하여 인증
- 문의 : 코레일 ☎ 1544-7788

### SRT

- 지원대상 : SR 회원 중 만 25세 미만 자녀를 2명 이상 둔 회원
- 지원내용
  - SRT 열차별 승차율에 따라 지정된 좌석을 등록된 가족 중 최소 3명이상(어른1명포함)이 이용하는 경우 어른 운임의 30% 할인
- 신청방법 : SRT 홈페이지에서 공공할인 이용신청에 등록 및 인증
- 문의 : SRT ☎ 1800-1472



## 06 하남문화재단 관람료 할인

- 사업명 : 하남문화재단 관람료 할인
- 사업대상 : 다자녀 가정
  - 둘 이상의 자녀를 출산 또는 입양하여 양육하는 가정으로 막내가 만 15세 이하인 가정
- 사업내용 : 다자녀 가정에 대한 기획공연 할인 적용을 통해 출산 장려 확대 및 문화 향유 기회 제공(공연별 할인을 상이)
- 신청방법 : 관람권 구입 시 '다자녀 할인' 지정
  - 하남문화재단 매표소 또는 홈페이지
  - 할인 대상자는 현장에서 티켓 수령 시 주민등록등본, 경기 아이플러스 카드 등 증빙자료 확인
- 사업(신청)기간 : 연중
- 문의 : 하남문화재단 예술사업1팀 ☎ 031-790-7944

## 07 장애인복지관 수강료 감면

- 사업명 : 장애인복지관 수강료 감면
- 사업대상 : 다자녀가정(2자녀 이상, 막내 15세 이하)
- 사업내용 : 장애인복지사업 추진을 위해 운영중인 하남시 장애인복지관 이용 다자녀 가정의 프로그램 수강료 감면을 통해 다자녀 가정 삶의 질 향상
- 사업근거 : 「장애인복지법」제59조(장애인복지시설 설치)
- 선정기준 : 하남시민 및 장애인복지관 이용자
- 신청방법 : 프로그램 개별 신청 후 복지관 이용
- 사업(신청)기간 : 22~26년
- 문의 : 장애인복지관 기획운영지원팀 ☎ 031-760-9902~6

## 08 주민자치센터 수강료 및 사용료 감면

- 사업명 : 주민자치센터 수강료 및 사용료 감면
  - 사업대상 : 한부모 가족, 다자녀 가정
  - 사업내용 : 수강료 및 사용료 50% 감면
  - 선정기준 :
    - 한부모지원법상 지원대상자
    - 두 자녀 이상 가정 중 막내가 15세 이하인 가정  
(2024년 기준으로 막내가 2009.1.1. 이후 출생)
  - 신청방법 : 주민등록 등본 지참
  - 사업(신청)기간 : 분기별 주민자치센터 등록 기간 내  
※ 주민자치센터별 상이 / 문의 후 이용 필수
  - 문의 : 관할 주민자치센터
- 

## 09 종합사회복지관 수강료 감면

- 사업명 : 종합사회복지관 수강료 감면
- 사업대상 : 자녀 2명 이상 가구(막내 자녀가 15세 이하)
- 사업내용 : 수강료 30% 감면
  - 1가구 1강좌 가능
- 선정기준 : 하남시 시민
- 신청방법 : 종합사회복지관 상담 접수
  - 주민등록등본 제출 (발급 15일 이내)
- 사업(신청)기간 : 계속
- 문의 : 종합사회복지관 ☎ 031-790-2900  
복지정책과 복지기획팀 ☎ 031-790-5723



## 10 하남교육재단 다자녀 장학생 선발

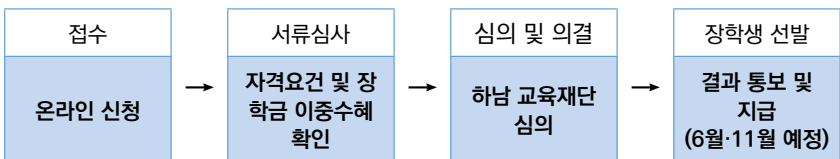
- 사업명 : 하남교육재단 다자녀 장학생 선발
- 신청기간 : 2024년 상반기(4.5.~4.19.)·하반기(9.6.~9.20.)
- 신청방법 : (재)하남교육재단 홈페이지를 통한 접수
- 사업대상 : 다자녀(2자녀 이상) 가구 자녀 중 타의 모범이 되는 자(대학생)
- 선정기준
  - 다자녀 가구 우선순으로 선발(자녀 수가 많은 가구)
  - 성적평가방법 : 직전 학기 12학점 이상 이수자 중 평균 평점 3.0 이상
- 사업내용

(단위 : 명, 천원)

구분	선발인원	지급금액	비고
합계	58	58,000	상·하반기 포함
사이버대	2	2,000	
전문대	20	20,000	
일반대	36	36,000	

※ 등록금 범위 내 학기별 1,000천원 지급 한도

### ○ 선발절차



- 문의 : (재)하남교육재단 ☎ 031-792-1661  
평생교육과 교육지원팀 ☎ 031-790-5393



## 11) 체육시설 프로그램 수강료 감면

- **사업명** : 체육시설 프로그램 수강료 감면
- **사업대상** : 다자녀가정
  - ※ 하남시에 주민등록을 두고 둘 이상의 자녀를 출산 또는 양육하는 가정으로 막내가 만 15세 이하인 가정
- **사업내용** : 하남종합운동장 · 국민체육센터, 풍산멀티스포츠허브 강습프로그램 수강료 30% 할인
- **신청방법** : 프로그램 수강 신청 시 함께 신청(증빙서류 확인일부러 적용)
  - ※ 증빙서류 : 가족관계증명서 또는 주민등록등본
- **문의**
  - 하남종합운동장 · 국민체육센터 ☎ 031-790-2000
  - 풍산멀티스포츠허브 ☎ 031-730-4800

---

## 12) 종량제봉투 무상제공

- **사업명** : 다자녀(둘째아 이상) 종량제봉투 무상제공
- **사업대상** : 2020년 7월 1일 이후 출생한 둘째아 이상 자녀의 출생신고자
- **사업내용**
  - 2020년 7월 1일 이후 출생한 둘째아 이상 자녀의 출생신고자에게 1회에 한하여 종량제봉투 중 일반용봉투를 1,000리터 범위 내에서 지급(10리터 100장)
  - 출생한 자녀의 주민등록지가 하남시 관내인 경우에 한정하며, 지원대상의 범위는 「하남시 출산장려금 지원에 관한 조례」 제4조를 준용
- **신청방법** : 출산 서비스 통합처리 신청서로 일원화
- **문의** : 자원순환과 자원행정팀 ☎ 031-790-6251



## 13) 다자녀 회원 대출 권수 확대 서비스

- 사업명 : 다자녀 회원 대출 권수 확대 서비스
- 대상 : 다자녀 가족
- 내용 : 하남시민 중 만 15세 이하 2인 이상 자녀를 둔 가족에게 1인당 기본 대출 권수 5권에서 두 배 확대된 10권을 대출해주는 서비스
- 신청방법 : 인근 하남시립도서관 방문 > 서류 확인 > 서비스 적용  
※ 등본에 기재되어있는 가족 구성원에 한해 등록 가능
- 지참서류 : 보호자 신분증, 주민등록등본
- 문의 : 미사도서관 ☎ 031-790-6884 / 신장도서관 ☎ 031-790-6945  
나률도서관 ☎ 031-790-6887 / 위례도서관 ☎ 031-790-6036  
세미도서관 ☎ 031-790-6804 / 덕풍도서관 ☎ 031-790-6959  
일가도서관 ☎ 031-5182-1046 / 어울림작은도서관 ☎ 031-5182-1612

## 14) 경기아이플러스 카드 발급

- 사업명 : 경기아이플러스 카드 발급
- 사업내용 : 협력가맹점 유아의류/출산용품 20~30%할인, 분유제품 인터넷 쇼핑물 이용시 5~20% 할인, 의료기관 할인 등 경기도와 협약을 맺어 혜택 제공
- 사업대상
  - 신청일 현재 경기도 거주, 두 자녀 이상 가정 중 막내(손)자녀가 15세이하인 가정의 부모 또는 조부모 중 1인
  - 나머지 1인은 가족회원으로 가입 가능 현재 둘째아이 임신부 포함(임신확인서 또는 산모수첩 지참)
- 신청방법
  - 1) 기본서류 : 신분증, 주민등록등본(단, 일시적인 퇴거 등으로 자녀수 확인이 불가능한 경우에는 가족관계증명서)

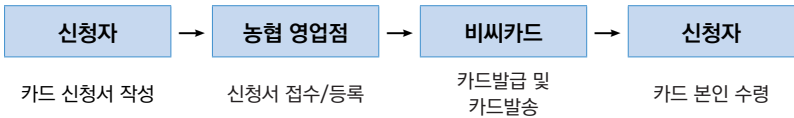
※ 조부모인 경우

- 아이 부모기준의 가족관계증명서(부모사망시)
- 실종신고서 또는 행방불명 증명서(부모 행방불명시)

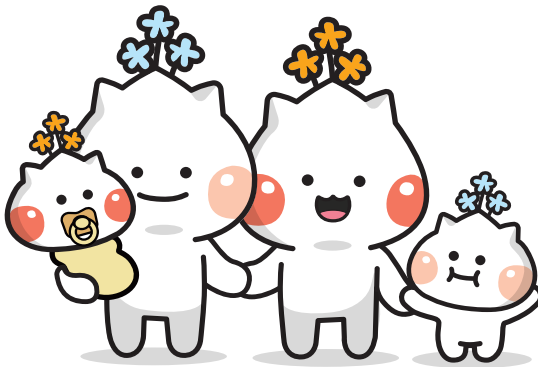
2) 증명서류 : 직업·소득 확인서류

※ 직업·소득 확인서류 종류(신용카드만 해당)

- 가. 직업확인 : 재직증명서, 사원증, 고용보험가입사실확인서, 건강보험증 등 中 1
  - 나. 소득확인 : 근로소득원천징수영수증, 소득금액증명원, 월급여명세표(재직 회사 날인), 종합소득금액증명서, 국민연금보험료 납부확인서, 건강·장기요양 보험료 납부확인서 또는 납부 영수증 등 中 1
- ☞ 상황에 따라 개인별 준비서류가 다르거나 추가될 수 있으므로 방문 영업점 및 NH농협카드 고객센터(1588-1600) 문의 후 방문·신청 요망



○ 문 의 : 경기도 콜센터 ☎ 031-120 / NH농협카드 고객센터(1588-1600)





## 15) 자동차 취득세 감면

- 사업명 : 다자녀 가구 자동차 취득세 감면
- 사업대상 : 다자녀 양육자인 부모의 자동차 취득세 감면
- 사업내용 : 양육 목적 구입 차량 1대에 대한 취득세 감면

자동차 종류	대상차량	감면세액
승용 자동차	가. 승차정원 7명 이상~ 10명 이하 승용자동차	취득세 면제 (단, 취득세 200만원 초과시 85% 감면을 적용)
	나. 가목 외의 승용자동차	취득세 140만원 이하인 경우 면제, 140만원 초과하는 경우 140만원 경감
승합 자동차	승차정원 15명 이하	취득세 면제 (단, 취득세 200만원 초과시 85% 감면을 적용)
화물 자동차	최대적재량 1톤 이하	취득세 면제 (단, 취득세 200만원 초과시 85% 감면을 적용)
이륜 자동차	배기량 250cc 이하	취득세 면제 (단, 취득세 200만원 초과시 85% 감면을 적용)

※ 자동차 취득세를 감면받은 자가 자동차 등록일로부터 정당한 사유 없이 1년 이내에 해당 자동차의 소유권을 이전하는 경우에는 감면된 취득세가 추징됩니다.

- 다만, 다자녀 양육자 중 1명 이상이 종전에 감면받은 자동차를 소유하고 있거나 배우자 외의 사람과 공동등록을 하는 경우에는 자동차 취득세 감면혜택을 받을 수 없습니다. (「지방세특례제한법」 제22조의2 제1항 단서 및 제2항제3호)
- 자동차 취득세를 감면받은 자가 다른 자동차를 다시 취득하는 경우, 다시 취득하여 등록한 날부터 60일 이내에 취득세를 감면받은 종전의 자동차를 이전(말소) 등록해야 합니다. (「지방세특례제한법 시행령」 제10조의2)

- 선정기준 : 18세 미만의 **자녀 3명 이상**을 양육하는 자
- 신청방법 : 지방세 감면 신청서 제출 (증빙서류 : 가족관계증명서)
- 사업(신청)기간 : 자동차 등록(신규,이전)시 신청
- 문 의 : 세정과 도세팀 ☎ 031-790-5829

## 16 도시가스 요금 감면

- 사업명 : 도시가스 요금 감면
- 사업대상 : 세대별 주민등록표상 세대주와의 관계가 “자(子)” 또는 “손(孫)”이 각각 3인 이상으로 표시된 주거용 주택의 세대주
- 사업내용 : 도시가스 요금 감면  
- 감면금액

구분	취사난방용						취사용		
	동절기(12~3월)			동절기제외(4월~11월)			계	도매	소매
	계	도매	소매	계	도매	소매			
다자녀 가구	18,000	16,200	1,800	2,470	1,980	490	420	290	130

- 신청방법 : 거주지 관할 도시가스회사 및 행정복지센터에 증명서류 없이 신청, 주민센터 신청 시 “도시가스요금납부고지서” 지참 필수, 도시가스사 홈페이지, 콜센터 접수
- 문 의 : 관할 행정복지센터, 관할 도시가스사 콜센터



# 양육자· 결혼이민자



## 양육자

국민연금 출산 크레딧  
육아휴직급여  
6+6 부모육아휴직제  
아빠 육아휴직 장려금 지원

## 결혼이민자

결혼이민자 통번역서비스  
결혼이민자 한국어교육  
다문화가족 방문교육서비스  
다문화가족 이중언어 가족환경조성 지원

2024년 유아숲체험원 프로그램 운영

## 01 국민연금 출산 크레딧

- **사업명** : 국민연금 출산크레딧
- **지원대상** : 2008년 이후 둘째 이상 자녀를 출산한 국민연금 가입자
- **지원내용** : 자녀 수에 따라 국민연금 가입기간 추가, 추가된 가입기간 만큼 연금액 증가(최대 50개월)  
- 자녀가 2명인 경우 12개월, 자녀가 3인 이면 30개월, 자녀가 4인이면 48개월, 자녀가 5인 이상이면 50개월의 가입기간을 추가
- **신청방법** : 국민연금공단 방문 또는 우편, 인터넷 홈페이지 등으로 신청
- **문의** : 국민연금공단 ☎ 1355(유료)

## 02 육아휴직급여

- **사업명** : 육아휴직급여
- **지원대상** : 만8세이하 또는 초등학교 2학년 이하의 자녀를 가진 근로자  
(육아휴직 개시일 이전 피보험단위기간 180일 이상자로 30일 이상 육아휴직)
- **지원내용** : 육아휴직 기간(1년 이내)에 대하여 통상임금의 80%(상한 월150만원, 하한 월70만원)을 육아휴직 급여액으로 지급.  
\*급여의 25%는 사업장 복귀 후 6개월 이상 계속 근무시 지급
- **육아휴직기간** : 1년 이내 (한 자녀에 대하여 아빠도 1년, 엄마도 1년 사용 가능)
- **신청기간** : 육아휴직을 시작한 날 이후 1개월부터 끝난 날 이후 12개월 이내
- **신청방법** :
  - 고용복지센터 방문신청
  - 고용보험 홈페이지(www.ei.go.kr/) 인터넷 신청
- **문의** : 고용노동부 콜센터 ☎ 1350(유료)  
하남시고용복지플러스센터 ☎ 031-730-7000



### 03 6+6 부모육아휴직제

- 사업명 : 6+6 부모육아휴직제
- 지원대상 : 생후 18개월내 자녀를 둔 부부 직장인
- 지원내용 : 같은 자녀에 대하여 자녀 생후 18개월 내 부모가 동시에 또는 순차적으로 육아휴직 사용하는 경우, 첫 6개월에 대해 부모 각각의 육아휴직 급여를 상향하여 지급
- 부모 모두 육아휴직을 사용한 공통 기간만 적용 됨.
  - 1개월 : 부모 각각 최대 월 200만원 (통상임금의 100%)
  - 2개월 : 부모 각각 최대 월 250만원 (통상임금의 100%)
  - 3개월 : 부모 각각 최대 월 300만원 (통상임금의 100%)
  - 4개월 : 부모 각각 최대 월 350만원 (통상임금의 100%)
  - 5개월 : 부모 각각 최대 월 400만원 (통상임금의 100%)
  - 6개월 : 부모 각각 최대 월 450만원 (통상임금의 100%)
- 신청기간 : 육아휴직을 시작한 날 이후 1개월부터 끝난 날 이후 12개월 이내
- 신청방법 :
  - 고용복지센터 방문신청
  - 고용보험 ([www.ei.go.kr/](http://www.ei.go.kr/)), 고용24([www.work24.go.kr](http://www.work24.go.kr)) 인터넷 신청
- 문 의 : 고용노동부 콜센터 ☎ 1350(유료)



## 04 > **아빠 육아휴직 장려금 지원**

- **사업명** : 하남시 아빠 육아휴직 장려금 지원
  - **사업대상** : 육아휴직 중인 남성 근로자
  - **지원기준**
    - 신청인 기준 1년이상 계속하여 하남시 주민등록이 되어 있는 육아휴직근로자
    - 고용보험법 제 70조에 따른 육아휴직 급여 지급 조건을 갖춘 자
  - **지원금액** : 월 30만원 이내 최대 6개월 지원
  - **신청기간** : 육아휴직 시작일 이후 1개월 이후부터 육아휴직 종료일 이후 12개월 이내
  - **신청방법** : 주민등록지 관할 동 행정복지센터 방문신청
  - **사업(신청)기간** : 연중
  - **문의** : 관할지 동 행정복지센터 및 여성보육과 여성가족팀 ☎ 031-790-6262
- .....

## 05 > **결혼이민자 통번역서비스**

- **사업명** : 결혼이민자 통번역서비스
- **사업대상** : 결혼이민자
- **사업내용** : 통번역서비스 (서포터즈 등) 제공
  - 영어, 베트남어, 캄보디아어, 중국어, 인도네시아어 가능(수요에 따라 변동가능)
- **신청방법** : 하남시가족센터 신청
  - ※ 내방, 전화, 이메일, 팩스 등
- **사업(신청)기간** : 연중
- **이용요금** : 무료
- **문의** : 하남시가족센터 ☎ 031-793-2993



## 06 결혼이민자 한국어 교육

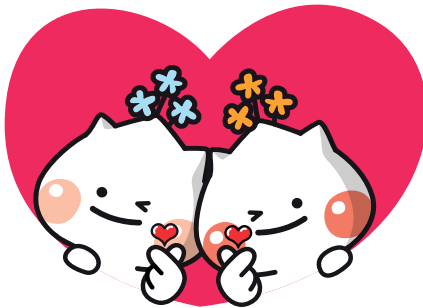
- 사업명 : 결혼이민자 한국어교육
  - 사업대상 : 하남시 거주 결혼이민자 및 외국인
  - 사업내용
    - 결혼이민자가 쉽고 재미있게 배울 수 있는 한국어 교육 과정 지원(한국어 기초반, 입문반, 쉬운 한국어)
  - 신청방법 : 하남시가족센터 신청 ※ 전화문의 필수
  - 사업(신청)기간 : 연중
  - 이용요금 : 무료(교육비는 무료, 교재 개별 구입)
  - 문의 : 하남시가족센터 ☎ 031-793-293
- 

## 07 다문화가족 방문교육서비스

- 사업명 : 다문화가족 방문교육서비스
- 사업대상 : 하남시 거주 다문화가족
- 사업내용
  - 부모교육 서비스(부모-자녀 관계형성, 가족상담 등)
  - 자녀생활서비스(자아·정서·사회성 발달 지도 등)
- 신청방법 :
  - 주민등록지 관할 행정복지센터 방문 신청
  - 하남시가족센터 신청 ※ 전화문의 필수
- 사업(신청)기간 : 연중
- 이용요금 : 소득기준에 따라 본인부담금 차등적용
- 문의 : 하남시가족센터 ☎ 031-793-2993

## 08 > 다문화가족 이중언어 가족환경조성 지원

- 사업명 : 다문화가족 이중언어환경 조성
- 사업대상 : 영유아 자녀를 둔 다문화가족(예비부모 및 중도입국자녀를 둔 다문화가족 포함)
- 사업내용
  - 다문화가족 자녀가 가정 내에서 영유아기부터 이중언어로 소통할 수 있도록 이중언어 코칭
  - 이중언어 부모코칭, 부모-자녀 상호작용프로그램, 이중언어활용프로그램, 가족코칭
- 신청방법 : 하남시가족센터 신청 ※ 전화문의 필수
- 사업(신청)기간 : 연중
- 이용요금 : 무료
- 문 의 : 하남시가족센터 ☎ 031-793-2993





## 09 2024년 유아숲체험원 프로그램 운영

- 사업명 : 2024년 유아숲체험원 프로그램 운영 용역
- 사업대상 : 어린이집, 유치원 등 단체(4세~7세)
- 사업위치 : 경기도 하남시 망월동 788번지 일원
- 사업기간 : 2024. 3. 11. ~ 12. 10.
- 사업내용
  - 유아의 창의적 사고 배양 및 정서 함양을 위한 맞춤형 산림교육 서비스 제공
  - 연령, 성별 등 참가자 특성을 고려 맞춤형 프로그램 준비·관리
  - 프로그램 운영형태(참여형, 자율이용형)에 따라 참여기관 선정
  - 전문자격을 갖춘 유아숲지도사 2명 프로그램 운영
  - 운영시간 : 평일(오전 10:00~11:30 2팀, 오후 13:30~15:00 2팀)
  - ※ 1팀당 25명 이내
- 선정기준 : 단체(5인 이상) 사전 예약 선착순
- 신청방법 : 하남시 홈페이지 ⇒ 예약시스템(유아숲체험원) ⇒ 예약신청 ⇒ 예약하기  
⇒ 예약확인
- 신청기간 : 이용일 기준 최소 2일 전 예약 시 프로그램참여 가능
- 문 의 : 공원녹지과 공원운영팀 ☎ 031-790-5860  
유아숲체험원 사무실 ☎ 070-4114-3500



# 부록

## 부록

하남시 관내 분만가능 산부인과 현황

하남시 산후조리원

하남시 관내 산모 신생아 건강관리 업체

하남시 관내 소아청소년과 현황

어린이 국가예방접종 지원사업 지정 의료기관

하남시 관내 도서관 목록

하남시 관내 키즈카페 목록

하남시 단지 내 놀이터 목록

하남시 관내 어린이집 목록 (2024. 4. 5.현재)

하남시 관내 아동돌봄시설 목록

하남 유니온파크

하남시 관내 공영주차장 목록



## 하남시 관내 분만가능 산부인과 현황

연번	이름	주소	연락처	비고
1	연세아란 산부인과의원	미사강변대로54번길 121, 연세아란빌딩 2~5층 (풍산동)	031-793-7000	
2	미사린 산부인과의원	미사강변대로34번길 66, 플레이스이안 3, 4층 (풍산동)	031-794-1212	

## 하남시 산후조리원

연번	이름	주소	연락처
1	연세아란 산후조리원	미사강변대로 54번길 121, 6,7 층 연세아란빌딩(풍산동)	010-4284-8300
2	맘스프링 산후조리원	덕풍동로 111-15, 9층 리치플러스(덕풍동)	031-699-8177
3	미사린 산후조리원	미사강변대로 34번길 66, 5층 플레이스이안(풍산동)	031-792-3355
4	트리시아 산후조리원	미사강변대로 60, 6,7층 (풍산동)	010-2226-2629

## 하남시 관내 산모 신생아 건강관리 업체

연번	이름	주소	연락처
1	슈퍼맘	경기도 하남시 신장1로 9번길 23, 1층	031-793-0166
2	(A+)아이맘케어	경기도 하남시 신장로 149번길 34, 1층(덕풍동)	031-793-8339
3	베스트맘	경기도 하남시 하남대로855번길 55, 1층	031-791-6186
4	(A+)강동하남 사임당산후도우미	경기도 하남시 조정대로 45 F610 미사센텀비즈	031-796-3575
5	(A+)경기해피케어	경기도 하남시 수리남로 15, 1층(덕풍동)	031-765-3576
6	(#)아기천사 앤 맘 하남지사 (강동,하남,성남)	하남시 대청로 33, 309호(신장동, 현대베스코아빌딩)	02-6015-3579
7	(강동하남지사)엔젤스맘	경기도 하남시 대청로 9, 우정빌딩 7층 721호	031-931-1414
8	(경기하남)친정맘산후도우미	경기도 하남시 덕풍동로 111-21, 603호 21실	031-794-7932
9	(A+)다산케어센터 하남광주점	경기도 하남시 대청로116번길 30-1, 지하층005호 (창우동, 은행아파트근린상가동)	031-791-0552
10	(A+)스마일맘케어 하남지사	경기도 하남시 미사동로40번길 49-9, 101호(미사동)	031-765-0556
11	선우맞춤형 산후케어 하남감일지사	경기도 하남시 감일중앙로 60, 8층 817호 (감이동)	010-2325-2492
12	(A)도담도담산후도우미 하남강동송파	경기도 하남시 대청로 9, 7층 L7197호 (신장동)	031-767-7727
13	케이맘산후도우미 하남	경기도 하남시 미사강변중앙로 208, 7층 7074호 (망월동)	010-8107-3548

## 하남시 관내 소아청소년과 현황

연번	이름	주소	연락처
1	정진우소아청소년과의원	신장동로29번길 40, 선우프라자 3층 (신장동)	031-699-0337
2	아이웰소아청소년과의원	감일백제로 169, 405,406호 (감이동)	02-6952-1207
3	감일키즈소아청소년과의원	감일중앙로 60, 감일 벨슬레 파크 3층 310~312호 (감이동)	02-6952-8554
4	사랑빛소아청소년과의원	감일백제로180번길 9, 4층 404,405호 (감이동)	02-477-4017
5	하나소아청소년과의원	위례학암로14번길 31, 경서타워2 3층 305~306호 (학암동)	02-6952-4568
6	위례도담소아청소년과의원	위례학암로14번길 35, 경서타워1 4층 405~406호 (학암동)	02-449-8114
7	마일스톤소아청소년과의원	미사강변남로 91, 르보아파크 II 3층 316,317,318호 (망월동)	031-8027-8177
8	삼성드림소아청소년과의원	신우실로 61, 푸리마타워 4층 405~406호 (감일동)	02-417-7722
9	연세맘소아청소년과의원	감일백제로 105, 신성메디타워 401호 (감이동)	02-478-1551
10	미사린소아청소년과의원	미사강변대로34번길 66, 플레이스이안 2층 205~207호 (풍산동)	031-795-1010
11	연세더자람 소아청소년과의원	아리수로 570, 미사역 효성해링턴 타워 더 퍼스트 2027, 2028-1호 (망월동)	031-8027-8775
12	서울365소아청소년과의원	미사강변중앙로 226, 우성르보아파크 407~409호 (망월동)	031-8028-7600
13	아산키즈소아청소년과의원	미사강변남로 103, 미사랑데로 III 301,302호 (망월동)	031-699-4100
14	아빠미소소아청소년과의원	미사강변동로 73, 미사강변 노블레스 413,414,415호 (망월동)	031-8027-3993
15	그린소아청소년과의원	신장로 151, 206,207호 (덕풍동, 대동피렌체)	031-796-0214
16	스마일소아청소년과의원	미사강변중앙로 220, 505호 (망월동, 우성미사타워)	031-791-6800
17	아이별소아청소년과의원	미사강변대로 208, 우승프라자 6층 601,602호 (망월동)	031-794-0275
18	연세365소아청소년과의원	미사강변대로226번길 26, 302호 (망월동, 미사원프라자)	031-796-3650
19	삼성키즈소아청소년과의원	미사강변대로226번안길 9, 미사드림타워 301, 302호 (망월동)	031-796-0875
20	연세웰소아청소년과의원	덕풍북로 259, 1층 (덕풍동)	031-796-8705
21	플러스맘소아청소년과의원	미사대로 380, 2층 일부호, 3층 일부호 (망월동)	031-791-8272
22	하남드림소아청소년과의원	대청로 119-1, 2층 204호 (창우동, 부영아파트상가)	031-791-7534
23	이해경소아청소년과의원	신장로 159, 2층 (덕풍동)	031-795-5795
24	김종완소아청소년과의원	신장로 156, 303호 (덕풍동, 하남프라자)	031-792-6527

## 어린이 국가예방접종 지원사업 지정 의료기관

연번	이름	주소	연락처
1	365굿닥터의원	경기도 하남시 미사강변동로 85, (망월동) 힐스테이트 에코 미사 3층 309~310, 327~328호	031-795-8808
2	365플러스내과의원	경기도 하남시 미사강변동로84번길 39, (망월동) 2~5층 205~7 302 305~6 401~407 506~7호	031-796-8288



## 어린이 국가예방접종 지원사업 지정 의료기관

연번	이름	주소	연락처
3	가람이비인후과의원	경기도 하남시 신평로 62, (신장동, 태산빌딩) 3층	031-792-5262
4	감일튼튼내과의원	경기도 하남시 감일백제로 105, (감이동) 301~303호	02-485-0075
5	감일성모내과의원	경기도 하남시 신우실로 61, (감이동) 푸리마타워 4층 410~413호	02-6215-7575
6	감일키즈 소아청소년과의원	경기도 하남시 감일중앙로 60, (감이동) 감일 벨솔레 파크 3층 310~312호	02-6952-8554
7	고운속내과의원	경기도 하남시 위례학암로 14번길 18, (학암동) 서미프라자 4층 403,404,405호	02-449-1119
8	그린소아청소년과의원	경기도 하남시 신장로 151, (덕풍동, 대동피렌체) 206,207호	031-796-0214
9	김종완 소아청소년과의원	경기도 하남시 신장로 156, (덕풍동, 하남프라자) 303호	031-792-6527
10	나비이비인후과의원	경기도 하남시 미사강변대로 220, (망월동) 403호	031-795-8882
11	늘봄메디컬의원	경기도 하남시 감일백제로 97, (감이동) 메인프라자 2~4층 201~2호, 3층, 4층 전체호	02-486-7519
12	다숨 이비인후과 의원	경기도 하남시 미사강변대로 76, (풍산동, 미사베스트프라자) 4층 401,402호	031-795-7530
13	더불어성의원	경기도 하남시 감일백제로 180번길 9 5층 503,504호 (감이동)	02-474-3920
14	더서울 이비인후과의원	경기도 하남시 미사강변중앙로204번길 45, (망월동) 성산타워플러스 505호	031-795-8375
15	두리이비인후과의원	경기도 하남시 미사강변남로 103, (망월동) 미사랑데르 III 4층 403~405호	031-699-6161
16	마일스톤 소아청소년과의원	경기도 하남시 미사강변남로 91, (망월동) 르보아파크 II 3층 316,317,318호	031-8027-8177
17	맑은이비인후과의원	경기도 하남시 더우개로 29, (신장동) 대명상가(지우제) 502, 503호	031-699-1796
18	미래이비인후과의원	경기도 하남시 대청로 33 현대베스코아빌딩 7층 704호 (신장동)	031-792-8324
19	미사늘편한내과의원	경기도 하남시 미사강변남로 87, (망월동) 스타파크 406호	031-8027-2777
20	미사도담의원	경기도 하남시 미사대로 520, (덕풍동) 현대지식산업센터 한강미사2차 C동 3층 342~343호	031-795-1175
21	미사린산부인과의원	경기도 하남시 미사강변대로34번길 66, (풍산동) 플레이시아인 3, 4층	031-794-1212
22	미사린 소아청소년과의원	경기도 하남시 미사강변대로34번길 66, (풍산동) 플레이시아인 2층 205~207호	031-795-1010
23	미사바른 재활의학과의원	경기도 하남시 미사강변동로 70, (망월동) 더 오페라 5층 503~507호	031-8027-6996
24	미사불내과의원	경기도 하남시 미사강변동로 79, (망월동) 미사역타워 602,603호	031-793-0369



연번	이름	주소	연락처
25	미사센텀의원	경기도 하남시 조정대로 45, (풍산동) 미사센텀비즈 2층 알214~215호	02-3431-5181
26	미사연세 이비인후과의원	경기도 하남시 미사강변동로 73, (망월동, 미사강변노블레스) 508호~512호	031-794-2460
27	미사좋은날에 산부인과의원	경기도 하남시 미사강변남로 103, (망월동) 미사랑데로Ⅲ 4층 401~402호	031-795-5952
28	미사좋은하루 정형외과의원	경기도 하남시 미사강변동로 100-1, (망월동) 미사역 파라곤 스퀘어 7층 701~705호	031-8027-8057
29	미사진내과의원	경기도 하남시 미사강변대로54번길 75, (풍산동) 홍우프라자 403,404,405호	031-793-9790
30	미사한내과의원	경기도 하남시 미사강변남로 45, (망월동) 골든브릿지 3층 301~302호	031-791-7557
31	미소준내과의원	경기도 하남시 미사강변중앙로 220, (망월동) 우성미사타워 301호	031-8028-3082
32	민가정의원	경기도 하남시 신장로 194, (덕풍동) 2층	031-794-1731
33	박애별 산부인과의원	경기도 하남시 미사강변남로 87, (망월동) 스타파크 304, 305호	031-795-5970
34	박지영내과의원	경기도 하남시 아리수로 570, (망월동) 미사역 효성해링턴 타워 더 퍼스트 3층 3001, 3002호	031-793-1475
35	베스트내과의원	경기도 하남시 미사강변대로226번길 26, (망월동) 미사원프라자 2층 201호	031-795-2011
36	봄빛의원	경기도 하남시 미사강변북로 65-1, (선동, 미사강변대삼 리버포레) 205호	031-796-7567
37	사랑빛 소아청소년과의원	경기도 하남시 감일백제로 180번길 9, (감이동) 4층 404,405호	02-477-4017
38	삼성내과의원	경기도 하남시 덕풍동로 111, (덕풍동, 풍산캐슬빌딩) 402호	031-796-3341
39	삼성드림 소아청소년과의원	경기도 하남시 신우실로 61 푸리마타워 405-406호 (감일동)	02-417-7722
40	삼성웰니스의원	경기도 하남시 신우실로 73, (감일동) 뉴욕타워 2층(전체), 3층 304호	02-489-1119
41	삼성키즈 소아청소년과의원	경기도 하남시 미사강변대로226번안길 9, (망월동) 미사드림타워 301, 302호	031-796-0875
42	삼성담내과의원	경기도 하남시 신장로 150, (덕풍동) 2층	031-795-1472
43	서울365 소아청소년과의원	경기도 하남시 미사강변중앙로 226, (망월동) 우성르보아파크 407~409호	031-8028-7600
44	서울가정의원	경기도 하남시 대청로116번길 30-1, (창우동, 은행아파트상가) 203호	031-794-7575
45	서울본 마취통증의학과의원	경기도 하남시 감일백제로 169, (감이동) 현대타워 4층 402~404호	02-474-7567



## 어린이 국가예방접종 지원사업 지정 의료기관

연번	이름	주소	연락처
46	서울아산바른의원	경기도 하남시 미사강변중앙로 226, (망월동) 우성르보아파크 301,302호	031-8027-9001
47	서울연합365의원	경기도 하남시 미사강변대로 84 미사탑프라자 3층 302호 (풍산동)	031-794-1267
48	서울의원	경기도 하남시 미사강변서로 65, (풍산동, 미사강변제일풍경채) 근린생활시설2동 114호	031-793-8110
49	세실내과의원	경기도 하남시 대청로 33, (신장동)	031-791-8276
50	세인가정의학과의원	경기도 하남시 대청로59번길 15-1, (신장동, 한국아파트상가) 206호 207호	031-791-3343
51	센트럴내과의원	경기도 하남시 미사강변동로 127, (망월동) 경서타워 403, 404호	031-796-2600
52	수호신경외과의원	경기도 하남시 미사강변한강로 135, (망월동) 스카이폴리스 나동 2층 221~223호	031-8028-3008
53	스마일 소아청소년과의원	경기도 하남시 미사강변중앙로 220, (망월동, 우성미사타워) 505호	031-791-6800
54	써니이비인후과의원	경기도 하남시 미사강변남로 29, (망월동) 마인드 프라자 3층	031-793-7772
55	아빠미소 소아청소년과의원	경기도 하남시 미사강변동로 73, (망월동) 미사강변 노블레스 413,414,415호	031-8027-3993
56	아산키즈 소아청소년과의원	경기도 하남시 미사강변남로 103, (망월동) 미사랑데르Ⅲ 301,302호	031-699-4100
57	아이별소아청소년과의원	경기도 하남시 미사강변대로 208 우승프라자 601,602호 (망월동)	031-794-0275
58	아이온의원	경기도 하남시 하남대로 747, (신장동, 홈플러스) 지하3층 아이온의원	031-795-2408
59	아이웰 소아청소년과의원	경기도 하남시 감일백제로 169, (감이동) 405,406호	02-6952-1207
60	에코이비인후과의원	경기도 하남시 감일백제로 105, (감이동) 501호	02-470-0775
61	엠앤비여성의원	경기도 하남시 대청로 5, (신장동) 3층	031-791-8997
62	연세365 소아청소년과의원	경기도 하남시 미사강변대로226번길 26, (망월동, 미사원프라자) 302호	031-796-3650
63	연세내과의원	경기도 하남시 신평로 49, (신장동, 일개빌딩) 3층	031-795-6100
64	연세더자람 소아청소년과의원	경기도 하남시 아리수로 570, (망월동) 미사역 효성해링턴 타워 더 퍼스트 2027, 2028-1호	031-8027-8775
65	연세맘 소아청소년과의원	경기도 하남시 감일백제로 105, (감이동) 신성메디타워 401호	02-478-1551
66	연세미담의원	경기도 하남시 하남대로 837, (덕풍동) 남도빌딩 2층	031-796-5522
67	연세소아과의원	경기도 하남시 신장로 152, (덕풍동) 3층 A호	031-796-8275
68	연세아란 산부인과의원	경기도 하남시 미사강변대로54번길 121, (풍산동) 연세아란빌딩 2~5층	031-793-7000

연번	이름	주소	연락처
69	연세웰소아청소년과의원	경기도 하남시 덕풍북로 259, (덕풍동) 1층	031-796-8705
70	우리이비인후과의원	경기도 하남시 덕풍동로 111-21, (덕풍동, KN몰) 402호	031-796-7599
71	위례도담 소아청소년과의원	경기도 하남시 위례학암로 14번길 35, (학암동) 경서타워1 4층 405-406호	02-449-8114
72	위례연세내과의원	경기도 하남시 위례학암로 14번길 11, (학암동) 3층 301~311호	02-400-5990
73	위례연세순 이비인후과의원	경기도 하남시 위례학암로 14번길 11, (학암동) 메디프라자 4층 402~404호	02-448-4321
74	이곧의원	경기도 하남시 덕풍서로 70, (덕풍동) 하남풍산지구 이마트 3층	031-8027-0310
75	이내과의원	경기도 하남시 대청로 116번길 59-1, (창우동, 신안아파트종합상가) 301호302호	031-794-9076
76	이안이비인후과의원	경기도 하남시 미사강변동로 70, (망월동) 더 오페라 405-406호	031-8028-0508
77	이혜경소아청소년과의원	경기도 하남시 신장로 159, (덕풍동) 2층	031-699-5795
78	정진우 소아청소년과의원	경기도 하남시 신장동로 29번길 40, (신장동) 선우프라자 3층	031-699-0337
79	제일의원	경기도 하남시 하남대로 843, (덕풍동) 신정프라자 3층 303-1호	031-795-2756
80	청봉병원	경기도 하남시 하남대로 802번길 5-4, (신장동) 청봉기념병원	070-5147-0381
81	첨음이비인후과의원	경기도 하남시 신우실로 61, (감일동) 푸리마타워 3층 308~309호	02-488-9978
82	코미이비인후과의원	경기도 하남시 미사강변대로 222, (망월동) 502호, 503호	031-792-6987
83	파크이비인후과의원	경기도 하남시 미사강변대로 226번길 80, (망월동) 1층 일부호	031-794-1118
84	풍산제일의원	경기도 하남시 덕풍북로 70-1, (덕풍동, 꽃피마을아파트1단지상가) 106-1호 107호	031-791-9577
85	플러스맘 소아청소년과의원	경기도 하남시 미사대로 380, (망월동) 3층 일부	031-791-8272
86	하나 소아청소년과의원	경기도 하남시 위례학암로 14번길 31, (학암동) 경서타워2 3층 305~306호	02-6952-4568
87	하나이비인후과의원	경기도 하남시 미사강변대로 228, (망월동) 401호	031-792-8511
88	하남드림 소아청소년과의원	경기도 하남시 대청로 119-1, (창우동, 부영아파트상가) 2층 204호	031-791-7534
89	하남살롱요양병원	경기도 하남시 신평로 77, (신장동)	031-796-1616
90	하남성모의원	경기도 하남시 대청로 62-1, (신장동, 백조현대아파트상가) B동 205호	031-794-7897
91	하남이비인후과의원	경기도 하남시 신평로 49, (신장동) 3층	031-791-2818
92	하남이엠펙365의원	경기도 하남시 감일백제로 177, (감일동) JS스퀘어감일 4-5층	02-483-0119
93	한빛가정의학과의원	경기도 하남시 대청로 77, (신장동, 대명@상가) 303,304호	031-793-9684
94	한사랑의원	경기도 하남시 하남대로 851, (덕풍동) 두명빌딩 3층	031-792-3133
95	힐링본정형외과의원	경기도 하남시 미사강변동로 95, (망월동) 힐스테이트 미사역 그랑파사쥬(12-1BL) 3035~3042호	031-375-9575



## 하남시 관내 도서관 목록

연번	시설명	주소	연락처	전체 도서 수(권)	아동서(권)	비고
1	미사도서관	아리수로 545(망월동)	(031)790-6884	142,056	49,661	
2	디지털도서관	미사강변한강로 290-2 (망월동)	(031)790-6811	23,416	-	전자자료
3	일가도서관	미사강변남로 10(풍산동)	(031)5182-1046	28,586	13,758	
4	신장도서관	하남대로 740(신장동)	(031)790-6945	139,143	61,694	
5	나를도서관	덕풍북로 180 (덕풍동)	(031)790-6887	212,707	85,385	
6	이동도서관	-	(031)790-5461	8,192	6,289	나를 도서관운영
7	스마트도서관	미사1동 행정복지센터 위례동 행정복지센터 신장동 공영주차장 부지 내 미사역 5번출구 역사 내	(031)790-5866	3,389	29	나를 도서관 운영
8	위례도서관	위례대로 230 (학암동)	(031)790-6036	52,529	23,737	
9	세미도서관	세미로1길 15(풍산동)	(031)790-6804	32,221	26,857	
10	덕풍도서관	역말로 14(덕풍동)	(031)790-6959	26,306	11,981	

## 하남시 관내 키즈카페 목록

연번	이름	주소	연락처	비고
1	고메스퀘어미사점	경기도 하남시 미사강변동로 95	031-793-1350	식품접객업소
2	리틀빌리지	경기도 하남시 미사강변남로 131	0507-1436-3933	놀이제공영업소
3	해남식당(주식회사 피플스 하남아이클라우드 감일점)	경기도 하남시 감일중앙로 80	0507-1478-2076	식품접객업소
4	플레이프랭크 하남 덕풍점	경기도 하남시 덕풍공원로 50	031-577-8675	놀이제공영업소
5	꿈꼬마놀이시설	경기도 하남시 감일중앙로 80	02-955-6619	놀이제공영업소
6	구월곳간 실내놀이시설	경기도 하남시 감일중앙로 60	02-487-5777	식품접객업소
7	꿀잼키즈룸 하남덕풍점	경기도 하남시 덕풍동로 111-50	0507-1369-3980	놀이제공영업소
8	주식회사 어썬플래닛	경기도 하남시 미사강변대로 64	070-4104-5651	놀이제공영업소
9	꿀잼키즈룸 미사강변점	경기도 하남시 미사강변대로34번길 100 (풍산동)	0507-1311-1024	놀이제공영업소
10	꿀잼키즈룸 하남감일지구점	경기도 하남시 신우실로 67	0507-1365-7867	놀이제공영업소
11	우리끼리 키즈카페 우주 마을 하남미사점	경기도 하남시 미사강변한강로 135 (망월동)	1899-3635	놀이제공영업소
12	더웨일(THE WHALE)	경기도 하남시 미사강변한강로158번 안길 7 (망월동)	0507-1348-5275	놀이제공영업소
13	한마음정육식당 하남 감일점	경기도 하남시 감일백제로 169 (감이동)	02-470-3330	식품접객업소

하남시 임신·출산·육아 서비스 통합안내서 **하남아이**

연번	이름	주소	연락처	비고
14	플레이키즈 키즈카페	경기도 하남시 미사강변중앙로 218 (망월동)	0507-1397-0435	놀이제공영업소
15	아이라이크 키즈카페	경기도 하남시 미사강변대로226번 안길25	0507-1379-6235	놀이제공영업소
16	여의도순복음교회 강동성전	경기도 하남시 미사강변한강로413	02-6181-5244	종교시설
17	스타필드시티 위례점 챔피언	경기도 하남시 위례대로 200	070-4647-1620	놀이제공영업소
18	편편집 실내놀이시설	경기도 하남시 미사강변중앙로204 번길 45 2층	070-7543-4770	식품접객업소
19	레인보우스타 하남점	경기도 하남시 덕풍서로 70 이마트 하남점 1층	070-4353-2215	대규모점포
20	쥬라리움 하남점	경기도 하남시 미사대로 410 (망월동)	070-4900-5810	놀이제공영업소
21	워터캐슬 하남미사지점	경기도 하남시 미사대로 410 (망월동)	031-792-1118	목욕장업소
22	훈마루 실내놀이터	경기도 하남시 미사강변대로34번길 82 (풍산동)	031-791-3121	식품접객업소
23	효정패밀리카페	경기도 하남시 미사강변대로226번안길 35 (망월동)	031-699-1710	놀이제공영업소
24	(주)프렌즈	경기도 하남시 미사강변대로 38 (풍산동)	031-793-2002	놀이제공영업소
25	주렁주렁 하남점	경기도 하남시 하남유니온로 120 (신장동)	070-4353-2215	놀이제공영업소
26	미래를사는교회	경기도 하남시 조정대로 90 (풍산동)	031-791-7883	종교시설
27	SF위례점-상상스케치-실내놀이시설	경기도 하남시 위례대로 200 (학암동)	031-8097-1179	놀이제공영업소
28	촌놈집	경기도 하남시 미사강변대로 70 (풍산동)	031-792-3591	식품접객업소
29	미사힐링스파 내 실내놀이시설	경기도 하남시 미사강변중앙로170번길 10 (망월동)	031-792-3883	목욕장업소
30	이바둑-하남미사점-어린이실내놀이시설	경기도 하남시 미사강변중앙로 226 (망월동)	031-791-2252	식품접객업소
31	쿠우쿠우 미사점	경기도 하남시 미사강변동로 127 (망월동)	031-795-1998	식품접객업소
32	헤림교회키즈카페	경기도 하남시 미사강변북로 10 (망월동)	031-793-9182	놀이제공영업소
33	하남시 장애인복지관 실내놀이시설	경기도 하남시 미사강변남로 56 (풍산동)	031-794-2266	아동복지시설
34	미니특공대 키즈카페	경기도 하남시 미사강변동로 73	0507-1376-3580	놀이제공영업소



## 하남시 단지 내 놀이터 목록

연번	이름	주소	연락처
1	덕풍 쌍용아파트 102동 놀이터	경기도 하남시 역말로15번길 35 (덕풍동, 덕풍쌍용아파트)102동	
2	덕풍 쌍용아파트 105동 놀이터	경기도 하남시 역말로15번길 35 (덕풍동, 덕풍쌍용아파트)105동	
3	하남 부영아파트 놀이터	경기도 하남시 대청로 119 (창우동, 부영아파트)	031-793-8073
4	하남 백송한신아파트 놀이터	경기도 하남시 대청로 50 (신장동, 백송한신아파트)	031-794-1085
5	하남 덕풍한솔리치빌 2단지 아파트 놀이터	경기도 하남시 덕산로 60 (덕풍동, 한솔리치빌아파트2단지)	031-792-6841
6	강변타운(대명)아파트 105동	경기도 하남시 대청로 79 (신장동, 대명강변타운아파트)105동	02-864-8475
7	강변타운(대명)아파트 118동 뒤	경기도 하남시 대청로 79-2 (신장동)118동 뒤	02-864-8475
8	꿈동산 신안 아파트 관리실 옆 놀이터	경기도 하남시 대청로116번길 59 (창우동, 꿈동산신안아파트)관리실 옆	031-793-7828
9	꿈동산 신안 아파트 403동 옆 놀이터	경기도 하남시 대청로116번길 59 (창우동, 꿈동산신안아파트)403동 옆	031-793-7828
10	꿈동산 신안 아파트 411동 옆 놀이터	경기도 하남시 대청로116번길 59 (창우동, 꿈동산신안아파트)411동 옆	031-793-7828
11	꿈동산 신안 아파트 417동 옆 놀이터	경기도 하남시 대청로116번길 59 (창우동, 꿈동산신안아파트)417동 옆	031-793-7828
12	꿈동산 신안 아파트 421동 뒤 놀이터	경기도 하남시 대청로116번길 59 (창우동, 꿈동산신안아파트)421동 뒤	031-793-7828
13	선우연립효천수리골아파트	경기도 하남시 하남대로861번안길 15 (덕풍동, 효천수리골마을 아파트)	031-795-9684
14	하남자이아파트어린이놀이터	경기도 하남시 덕풍공원로 38 (덕풍동, 자이아파트)	031-795-8338
15	한솔솔파크 102동 놀이터	경기도 하남시 하남대로887번길 25 (덕풍동, 한솔솔파크아파트)102동	031-796-0022
16	한솔솔파크 107동 놀이터	경기도 하남시 하남대로887번길 25 (덕풍동, 한솔솔파크아파트)107동	031-796-0022
17	에코타운 1단지 아파트 어린이놀이터	경기도 하남시 하남대로784번길 29 (신장동, 에코타운1단지아파트)	031-777-0510
18	에코타운 3단지 아파트 너울놀이터 (중앙공원 옆)	경기도 하남시 하남대로802번길 111 (신장동, 에코타운3단지아파트)너울놀이터	031-777-0530
19	에코타운 3단지 아파트 거북이놀이터 (301동302동사이)	경기도 하남시 하남대로802번길 111 (신장동, 에코타운3단지아파트)거북이놀이터(301,302동 사이)	031-777-0530
20	가화만사성(코로바연립)	경기도 하남시 역말로 20 (덕풍동, 가화만사성아파트)	031-792-8820
21	하남은행아파트 104동	경기도 하남시 대청로116번길 30-1 (창우동)104동	031-794-0593
22	하남은행아파트 112동	경기도 하남시 대청로116번길 30-1 (창우동)112동	031-794-0593

하남시 임신·출산·육아 서비스 통합안내서 **하남아이**

연번	이름	주소	비고
23	진모루현대아파트(203동)놀이터	경기도 하남시 신평로 81-1 (덕풍동, 진모루마을현대아파트)203동	031-792-1282
24	진모루현대아파트(204동)놀이터	경기도 하남시 신평로 81-1 (덕풍동, 진모루마을현대아파트)204동	031-792-1282
25	창우마을 아파트	경기도 하남시 대청로116번길 25 (창우동, 창우마을아파트)	031-791-2110
26	한솔아파트1단지-1	경기도 하남시 덕산로 39 (덕풍동, 한솔리치빌아파트1단지)1동	031-791-6810
27	한솔아파트1단지-2	경기도 하남시 덕산로 39 (덕풍동, 한솔리치빌아파트1단지)2동	031-791-6810
28	하남 한솔리치빌 3단지 아파트	경기도 하남시 덕산로 80 (덕풍동, 한솔리치빌3단지아파트)	031-793-5936
29	하남 한솔리치빌 5단지 아파트 501동 앞 놀이터	경기도 하남시 덕산로 50 (덕풍동, 한솔리치빌아파트5단지)501동 앞	031-793-4782
30	현대홈타운	경기도 하남시 신장로76번길 50 (신장동, 현대홈타운아파트)	031-792-8056
31	풍산동부센트레빌 103동 어린이놀 이터	경기도 하남시 덕풍동로 110 (덕풍동, 센트레빌아파트)103동	031-795-9371
32	하남풍산 아이파크 5단지 물방개놀이터 502동 앞	경기도 하남시 덕풍서로 65 (덕풍동, 아이파크5단지아파트)502동	031-792-7911
33	하남풍산휴먼시아 꽃뫼마을 2단지 놀이터1(205동)	경기도 하남시 덕풍서로 45 (덕풍동, 휴먼시아꽃뫼마을2단지아파트)205동	
34	동원베네스트아파트 107동 앞 놀이터	경기도 하남시 덕풍북로 236 (덕풍동, 동원베네스트아파트)107동	
35	세라뷰아파트 어린이놀이터1	경기도 하남시 덕풍북로 210 (덕풍동, 대명세라뷰아파트)	031-792-8647
36	하남풍산삼부르네상스아파트 놀이터1	경기도 하남시 덕풍북로 140 (덕풍동, 삼부르네상스아파트)	
37	하남풍산삼부 르네상스아파트 놀이터2	경기도 하남시 덕풍북로 140 (덕풍동, 삼부르네상스아파트)	
38	하남제일풍경채 놀이터2	경기도 하남시 덕풍북로71번길 29 (덕풍동, 제일풍경채2단지아파트)	
39	하남제일풍경채 놀이터	경기도 하남시 덕풍북로71번길 30 (덕풍동, 제일풍경채1단지아파트)	
40	하남풍산 아이파크 1단지 꽃향기놀이터	경기도 하남시 덕풍남로 11 (덕풍동, 하남풍산아이파크1단지아파트)103동	031-796-6694
41	하남풍산 아이파크 1단지 바람소리놀이터	경기도 하남시 덕풍남로 11 (덕풍동, 하남풍산아이파크1단지아파트)109동	031-796-6694



## 하남시 단지 내 놀이터 목록

연번	이름	주소	비고
42	하남풍산 아이파크 1단지 햇빛놀이터	경기도 하남시 덕풍남로 11 (덕풍동, 하남풍산아이파크1단지아파트)112동	031-796-6694
43	하남풍산 아이파크 1단지 유아놀이터 (커뮤니티센터 앞)	경기도 하남시 덕풍남로 11 (덕풍동, 하남풍산아이파크1단지아파트)커뮤니티센터앞	031-796-6694
44	하남풍산 아이파크 5단지 잠자리 놀이터 508동 앞	경기도 하남시 덕풍서로 65 (덕풍동, 아이파크5단지아파트)508동	031-792-9711
45	하남풍산 아이파크 5단지 유아놀이터 관리동 주변	경기도 하남시 덕풍서로 65 (덕풍동, 아이파크5단지아파트)	031-792-9711
46	하남풍산휴먼시아 새뜰마을 4단지 놀이터(403동 후면 어린이놀이터)	경기도 하남시 덕풍남로 17 (덕풍동, 휴 먼시아새뜰마을4단지아파트)403동 후면	031-793-1642
47	하남풍산휴먼시아 새뜰마을 4단지 놀이터(405동 후면 유아놀이터)	경기도 하남시 덕풍남로 17 (덕풍동, 휴먼시아새뜰마을4단지아파트)405동 후면	031-793-1642
48	하남풍산휴먼시아 새뜰마을 3단지 놀이터2(304동)	경기도 하남시 덕풍동로 90 (덕풍동, 휴먼시아새뜰마을3단지아파트)	031-793-3853
49	하남 덕풍KCC아파트 104동 앞 어린이놀이터	경기도 하남시 신창로205번길 30 (덕풍동, 케이씨씨아파트)	031-794-7915
50	하남동신아파트놀이시설	경기도 하남시 하남대로739번길 54 (신창동, 석바대마을 동신아파트)	031-794-7787
51	하남풍산휴먼시아 꽃뫼마을 2단지 놀이터2(206동)	경기도 하남시 덕풍서로 45 (덕풍동, 휴먼시아꽃뫼마을2단지아파트)206동	
52	동원베네스트아파트 102동 앞 놀이터	경기도 하남시 덕풍북로 236 (덕풍동, 동원베네스트아파트)	
53	하남풍산휴먼시아 꽃뫼마을 1단지 어린이놀이터(107동)	경기도 하남시 덕풍북로 70 (덕풍동, 휴먼시아꽃뫼마을1단지아파트)	031-796-2963
54	하남풍산휴먼시아 새뜰마을3단지 놀이터3(306동)	경기 하남시 덕풍3동 794번지	031-793-3853
55	우남퍼스트빌리젠트 어린이놀이터	경기도 하남시 덕풍북로 110 (덕풍동, 우남퍼스트빌리젠트아파트)	031-792-1054
56	참아름APT 406동 앞 놀이터	경기도 하남시 덕풍동로 60 (덕풍동, 참아름아파트)	031-794-1644
57	참아름APT 408동 앞 놀이터	경기도 하남시 덕풍동로 60 (덕풍동, 참아름아파트)	031-794-1644
58	참아름APT 409동 앞 놀이터	경기도 하남시 덕풍동로 60 (덕풍동, 참아름아파트)	031-794-1644
59	백조현대아파트 어린이놀이터(관리동)	경기도 하남시 대청로 62 (신창동, 백조현대아파트)관리동	031-668-5432
60	덕풍현대아파트 102동 앞 놀이터	경기도 하남시 대성로 259 (덕풍동, 덕풍현대아파트)	031-794-5951
61	동일아파트놀이터	경기도 하남시 대청로59번길 20 (신창동, 더우개마을동일아파트)	031-794-3840
62	예코타운 2단지 아파트 205동 옆 연화놀이터	경기도 하남시 하남대로802번길 55 (신창동, 예코타운2단지아파트)연화놀이터(205동 옆)	031-777-0520



연번	이름	주소	비고
63	덕풍동 벽산블루밍 아파트 105동 앞 놀이터	경기도 하남시 신평로 36 (덕풍동, 벽산블루밍아파트)	031-793-8526
64	덕풍동 벽산블루밍아파트 107동 앞 놀이터	경기도 하남시 신평로 36 (덕풍동, 벽산블루밍아파트)	031-793-8526
65	하남서해아파트 101동뒤 어린이놀이터	경기도 하남시 신창로205번길 16 (덕풍동, 서해아파트)	
66	하남 라인아파트 101동 놀이터	경기도 하남시 하남대로 895 (덕풍동, 라인아파트)	031-795-5957
67	하남 라인아파트 102동 놀이터	경기도 하남시 하남대로 895 (덕풍동, 라인아파트)	031-795-5957
68	해오름한국아파트 101동 놀이터	경기도 하남시 대청로59번길 15 (신장동, 한국아파트)	031-793-8200
69	해오름한국아파트 105동 놀이터	경기도 하남시 대청로59번길 15 (신장동, 한국아파트)	031-793-8200
70	미사강변파밀리에 1502동 옆 어린이놀이터	경기도 하남시 아리수로 589 (망월동, 미사강변파밀리에)	031-790-7861
71	미사강변파밀리에 1503동 옆 유아놀이터	경기도 하남시 아리수로 589 (망월동, 미사강변파밀리에)	031-790-7861
72	미사강변파밀리에 1508동 옆 어린이놀이터	경기도 하남시 아리수로 589 (망월동, 미사강변파밀리에)	031-790-7861
73	미사강변파밀리에 1507동 옆 어린이놀이터	경기도 하남시 아리수로 589 (망월동, 미사강변파밀리에)	031-790-7861
74	하남 두산위브파크 놀이터	경기도 하남시 하남대로 747 (신장동)	031-793-1076
75	미사강변 골든 센트로 2803동 앞 어린이놀이터	경기도 하남시 미사강변동로 50 (망월동, 미사강변 골든 센트로(GOLDEN CENTRO))	031-793-7740
76	미사강변 골든 센트로 2814동 앞 어린이놀이터	경기도 하남시 미사강변동로 50 (망월동, 미사강변 골든 센트로(GOLDEN CENTRO))	031-793-7740
77	미사강변 골든 센트로 2806동 앞 어린이놀이터	경기도 하남시 미사강변동로 50 (망월동, 미사강변 골든 센트로(GOLDEN CENTRO))	031-793-7740
78	미사강변 골든 센트로 2814동 앞 유아놀이터	경기도 하남시 미사강변동로 50 (망월동, 미사강변 골든 센트로(GOLDEN CENTRO))	031-793-7740
79	미사강변 한신휴플러스 1104동 앞 어린이놀이터	경기도 하남시 미사강변한강로 170 (망월동, 미사강변 한신휴플러스)	031-796-2997
80	미사강변 한신휴플러스 1105동 앞 어린이놀이터	경기도 하남시 미사강변한강로 170 (망월동, 미사강변 한신휴플러스)	031-796-2997
81	미사강변 한신휴플러스 1108동 앞 어린이놀이터	경기도 하남시 미사강변한강로 170 (망월동, 미사강변 한신휴플러스)	031-796-2997
82	미사강변 한신휴플러스 1110동 앞 어린이놀이터	경기도 하남시 미사강변한강로 170 (망월동, 미사강변 한신휴플러스)	031-796-2997
83	미사강변 9단지 907,909동 사이 어린이놀이터	경기도 하남시 미사강변한강로 110 (선동, 미사강변도시9단지아파트)907,909동 사이 어린이놀이터	031-796-6425
84	미사강변 9단지 903,905동 사이 어린이놀이터	경기도 하남시 미사강변한강로 110 (선동, 미사강변도시9단지아파트)903,905동 사이 어린이놀이터	031-796-6425



## 하남시 단지 내 놀이터 목록

연번	이름	주소	비고
85	미사강변 9단지 보육시설 옆 유아놀이터	경기도 하남시 미사강변한강로 110 (선동, 미사강변도시9단지아파트)보육시설 옆 유아놀이터	031-796-6425
86	미사강변도시 베라체 204동 뒤 어린이놀이터	경기도 하남시 풍산로 270 (선동, 미사강변도시 베라체)	031-793-9993
87	미사강변도시 베라체 206동 옆 유아놀이터	경기도 하남시 풍산로 270 (선동, 미사강변도시 베라체)	031-793-9993
88	미사강변도시 베라체 205동 옆 어린이놀이터	경기도 하남시 풍산로 270 (선동, 미사강변도시 베라체)	031-793-9993
89	육군하남관사 중앙광장 옆 유아놀이터	경기도 하남시 초일로105번길 75 (초일동)육군하남관사 중앙광장 옆 유아놀이터	02-429-5300
90	육군 하남관사 103동 앞 어린이놀이터	경기도 하남시 초일로 105 (초일동)육군 하남관사 103동 앞 어린이놀이터	02-429-5300
91	미사강변 12단지 1202동 앞 놀이터	경기도 하남시 미사강변동로 177 (망월동, 미사강변도시12단지아파트)	031-796-4757
92	미사강변 12단지 1205동 앞 어린이놀이터	경기도 하남시 미사강변동로 177 (망월동, 미사강변도시12단지아파트)	031-796-4757
93	미사강변 12단지 어린이집뒤놀이터	경기도 하남시 미사강변동로 177 (망월동, 미사강변도시12단지아파트)	031-796-4757
94	플로리체 위례 아파트 유아놀이터	경기도 하남시 위례중앙로 185-1 (학암동)	02-400-5503
95	플로리체 위례 아파트 숲속놀이터	경기도 하남시 위례중앙로 185-1 (학암동)6312동 앞	02-400-5503
96	플로리체 위례 아파트 도롱뇽놀이터	경기도 하남시 위례중앙로 185-1 (학암동)6303동 앞	02-400-5503
97	플로리체 위례 아파트 키즈룸	경기도 하남시 위례중앙로 185-1 (학암동)커뮤니티 안	02-400-5503
98	플로리체 위례 아파트 캐슬놀이터	경기도 하남시 위례중앙로 185-1 (학암동)6310동 앞	02-400-5503
99	미사강변 루나리움 501동앞 어린이놀이터	경기도 하남시 아리수로 499 (망월동, 미사강변 루나리움)	031-796-1495
100	미사강변 루나리움 506동앞 어린이놀이터	경기도 하남시 아리수로 499 (망월동, 미사강변 루나리움)	031-796-1495
101	미사강변 루나리움 510동앞 어린이놀이터	경기도 하남시 아리수로 499 (망월동, 미사강변 루나리움)	031-796-1495
102	미사강변 루나리움 유아놀이터	경기도 하남시 아리수로 499 (망월동, 미사강변 루나리움)	031-796-1495
103	미사강변 13단지 1302동앞 어린이놀이터1	경기도 하남시 아리수로 565 (망월동, 미사강변도시13단지아파트)	031-796-7516
104	미사강변 13단지 주민공동시설앞 어린이놀이터2	경기도 하남시 아리수로 565 (망월동, 미사강변도시13단지아파트)	031-796-7516
105	미사강변 13단지 1305~1307동사이 어린이놀이터3	경기도 하남시 아리수로 565 (망월동, 미사강변도시13단지아파트)	031-796-7516

연번	이름	주소	비고
106	미사강변 13단지 1308~1309동사이 어린이놀이터4	경기도 하남시 아리수로 565 (망월동, 미사강변도시13단지아파트)	031-796-7516
107	미사강변 13단지 1310앞 어린이놀이터5	경기도 하남시 아리수로 565 (망월동, 미사강변도시13단지아파트)	031-796-7516
108	미사강변 13단지 보육시설 유아놀이터	경기도 하남시 아리수로 565 (망월동, 미사강변도시13단지아파트)	031-796-7516
109	미사강변 16단지 1605~1606동사이 어린이놀이터1	경기도 하남시 미사강변북로 130 (망월동, 미사강변도시16단지아파트)	031-793-7838
110	미사강변 16단지 1602동남측 어린이놀이터2	경기도 하남시 미사강변북로 130 (망월동, 미사강변도시16단지아파트)	031-793-7838
111	미사강변 16단지 미사어린이집	경기도 하남시 미사강변북로 130 (망월동, 미사강변도시16단지아파트)	031-791-1004
112	위례 그린파크 푸르지오 102동 앞 놀이터	경기도 하남시 위례순환로 270 (학암동, 위례그린파크 푸르지오)	02-415-5260
113	위례 그린파크 푸르지오 108동 앞 놀이터	경기도 하남시 위례순환로 270 (학암동, 위례그린파크 푸르지오)	02-415-5260
114	위례 그린파크 푸르지오 112동 옆 놀이터	경기도 하남시 위례순환로 270 (학암동, 위례그린파크 푸르지오)	02-415-5260
115	위례롯데캐슬 아파트 놀이터1 (6409동 앞)	경기도 하남시 위례중앙로 215 (학암동, 예코앤롯데캐슬)6409동 앞	02-897-2727
116	위례롯데캐슬 아파트 놀이터2 (6401동, 6412동 사이)	경기도 하남시 위례중앙로 215 (학암동, 예코앤롯데캐슬)6401동, 6412동 사이	02-897-2727
117	위례롯데캐슬 아파트 놀이터3 (6414동 옆)	경기도 하남시 위례중앙로 215 (학암동, 예코앤롯데캐슬)3814동 옆	02-897-2727
118	위례롯데캐슬 유아놀이터 (6402동 보육시설 앞)	경기도 하남시 위례중앙로 215 (학암동, 예코앤롯데캐슬)6402동 보육시설 앞	02-897-2727
119	미사강변 푸르지오1차 101동 뒤 어린이놀이터	경기도 하남시 미사강변대로 165 (망월동, 미사강변 푸르지오)	02-415-5260
120	미사강변 푸르지오1차 112동 뒤 어린이놀이터	경기도 하남시 미사강변대로 165 (망월동, 미사강변 푸르지오)	02-415-5260
121	미사강변 푸르지오1차 104동 뒤 어린이놀이터	경기도 하남시 미사강변대로 165 (망월동, 미사강변 푸르지오)	02-415-5260
122	미사강변 푸르지오1차 108동 뒤 정원놀이터	경기도 하남시 미사강변대로 165 (망월동, 미사강변 푸르지오)	02-415-5260
123	미사강변 푸르지오1차 114동 뒤 정원놀이터	경기도 하남시 미사강변대로 165 (망월동, 미사강변 푸르지오)	02-415-5260
124	미사강변 푸르지오1차 106동 뒤 정원놀이터	경기도 하남시 미사강변대로 165 (망월동, 미사강변 푸르지오)	02-415-5260



## 하남시 단지 내 놀이터 목록

연번	이름	주소	비고
125	미사강변 푸르지오1차 107동 뒤 정원놀이터	경기도 하남시 미사강변대로 165 (망월동, 미사강변 푸르지오)	02-415-5260
126	미사강변 푸르지오1차 115동 뒤 정원놀이터	경기도 하남시 미사강변대로 165 (망월동, 미사강변 푸르지오)	02-415-5260
127	미사강변 동원로알듀크 A22블럭 어린이놀이터1(104~105동 사이)	경기도 하남시 미사강변서로 45 (풍산동, 동원로알듀크)	031-796-7563
128	미사강변 동원로알듀크 A22블럭 어린이놀이터2(102동 앞)	경기도 하남시 미사강변서로 45 (풍산동, 동원로알듀크)	031-796-7563
129	미사강변 하우스디 더 레이크 1908동과 1910동 사이 놀이터(어린이놀이터1)	경기도 하남시 미사강변대로 135 (망월동, 미사강변 하우스디 더 레이크)	031-792-6969
130	미사강변 하우스디 더 레이크 1906동과 1908동 사이 놀이터(어린이놀이터2)	경기도 하남시 미사강변대로 135 (망월동, 미사강변 하우스디 더 레이크)	031-792-6969
131	미사강변 하우스디 더 레이크 1903동과 1904동 사이 놀이터(어린이놀이터3)	경기도 하남시 미사강변대로 135 (망월동, 미사강변 하우스디 더 레이크)	031-792-6969
132	미사강변 하우스디 더 레이크 1901동과 보육시설 사이 놀이터(유아놀이터)	경기도 하남시 미사강변대로 135 (망월동, 미사강변 하우스디 더 레이크)	031-792-6969
133	위례 엠코타운 센트로엘 6104동 앞 놀이터	경기도 하남시 위례광장로 265 (학암동, 엠코타운센트로엘)엠코타운센트로엘 6104동 앞	070-4337-3508
134	위례 엠코타운 센트로엘 6108동 앞 어린이놀이터	경기도 하남시 위례광장로 265 (학암동, 엠코타운센트로엘)6108동 뒤	02-521-3875
135	위례 엠코타운 센트로엘 6108동 뒤 어린이놀이터	경기도 하남시 위례광장로 265 (학암동, 엠코타운센트로엘)유아놀이터 6108동 뒷편	02-521-3875
136	위례 엠코타운 센트로엘 키즈룸 놀이시설	경기도 하남시 위례광장로 265 (학암동, 엠코타운센트로엘)엠코타운센트로엘	070-4337-3508
137	미사강변 더샵 리버포레 1003동앞 놀이터	경기도 하남시 미사강변북로 65 (선동, 미사강변 더샵 리버포레)	031-796-6252
138	미사강변 더샵 리버포레 1007동앞 놀이터	경기도 하남시 미사강변북로 65 (선동, 미사강변 더샵 리버포레)	031-796-6252
139	하남더샵센트럴뷰 107동앞 어린이 놀이터	경기도 하남시 하남대로 856 (덕풍동, 하남더샵센트럴뷰)	02-3444-4512
140	하남더샵센트럴뷰 101동앞 어린이 놀이터	경기도 하남시 하남대로 856 (덕풍동, 하남더샵센트럴뷰)	031-796-9882
141	미사강변 더샵 리버포레 실내놀이터	경기도 하남시 미사강변북로 65 (선동, 미사강변 더샵 리버포레)	031-796-6252
142	미사강변 센텀팰리스 어린이놀이터-1 (1801동과 1803동 사이)	경기도 하남시 미사강변서로 127 (망월동, 미사강변도시18단지)	031-792-6969
143	미사강변 센텀팰리스 어린이놀이터-2 (1813동과 1816동 사이)	경기도 하남시 미사강변서로 127 (망월동, 미사강변도시18단지)	031-792-6969

연번	이름	주소	비고
144	미사강변 센텀팰리스 어린이놀이터-3 (1809동과 1810동 사이)	경기도 하남시 미사강변서로 127 (망월동, 미사강변도시18단지)	031-792-6969
145	미사강변 센텀팰리스 어린이놀이터-4 (1808동과 1807동 사이)	경기도 하남시 미사강변서로 127 (망월동, 미사강변도시18단지)	031-792-6969
146	미사강변 센텀팰리스 유아놀이터 (1813동과 1814동 사이)	경기도 하남시 미사강변서로 127 (망월동, 미사강변도시18단지)	031-792-6969
147	미사강변 17단지 1704후면 놀이시설	경기도 하남시 미사강변서로 167 (망월동, 미사강변도시17단지)	031-794-9681
148	미사강변 17단지 보육시설 후면 놀이시설	경기도 하남시 미사강변서로 167 (망월동, 미사강변도시17단지)	031-794-9681
149	미사강변 17단지 1706동 후면 놀이시설	경기도 하남시 미사강변서로 167 (망월동, 미사강변도시17단지)	031-794-9681
150	미사강변 17단지 1710동 후면 놀이시설	경기도 하남시 미사강변서로 167 (망월동, 미사강변도시17단지)	031-794-9681
151	미사강변 17단지 보육시설 후면 유아놀이터	경기도 하남시 미사강변서로 167 (망월동, 미사강변도시17단지)	031-794-9681
152	미사강변 26단지 2605동 옆 어린이 놀이터-1 놀이시설	경기도 하남시 미사강변중앙로 100 (풍산동, 미사강변도시26단지)(풍산동,미사강변도시26단지)	02-873-9213
153	미사강변 26단지 보육시설 옆 유아놀이터 놀이시설	경기도 하남시 미사강변중앙로 100 (풍산동, 미사강변도시26단지)(풍산동,미사강변도시26단지)	02-873-9213
154	미사강변 26단지 2602동 옆 어린이놀이터-2 놀이시설	경기도 하남시 미사강변중앙로 100 (풍산동, 미사강변도시26단지)(풍산동,미사강변도시26단지)	02-873-9213
155	미사강변센트리버 705동 앞 놀이시설 (어린이공원1)	경기도 하남시 미사강변대로 270 (선동, 미사강변 센트리버)	031-792-7414
156	미사강변센트리버 707동 앞 놀이시설 (어린이공원2)	경기도 하남시 미사강변대로 270 (선동, 미사강변 센트리버)	031-792-7414
157	미사강변센트리버 713동 앞 놀이시설 (어린이공원3)	경기도 하남시 미사강변대로 270 (선동, 미사강변 센트리버)	031-792-7414
158	미사강변센트리버 712동 앞 놀이시설 (어린이공원4)	경기도 하남시 미사강변대로 270 (선동, 미사강변 센트리버)	031-792-7414
159	미사강변 2차푸르지오 101동 앞 놀이터	경기도 하남시 미사강변한강로 60 (선동, 미사강변 2차 푸르지오)	02-521-3875
160	미사강변 2차푸르지오 111동 앞 놀이터	경기도 하남시 미사강변한강로 60 (선동, 미사강변 2차 푸르지오)	02-521-3875
161	미사강변 2차푸르지오 104동 앞 놀이터	경기도 하남시 미사강변한강로 60 (선동, 미사강변 2차 푸르지오)	02-521-3875
162	미사강변 2차푸르지오 108동 앞 놀이터	경기도 하남시 미사강변한강로 60 (선동, 미사강변 2차 푸르지오)	02-521-3875



## 하남시 단지 내 놀이터 목록

연번	이름	주소	비고
163	미사강변8단지 801동과 803동 사이 어린이놀이터-1	경기도 하남시 미사강변대로 240 (망월동, 미사강변도시8단지)	031-792-6969
164	미사강변8단지 805동과 808동 사이 어린이놀이시설-2	경기도 하남시 미사강변대로 240 (망월동, 미사강변도시8단지)	031-792-6969
165	미사강변8단지 812동과 814동 사이 어린이놀이터	경기도 하남시 미사강변대로 240 (망월동, 미사강변도시8단지)	031-792-6969
166	미사강변8단지 814동과 815동 사이 어린이놀이터	경기도 하남시 미사강변대로 240 (망월동, 미사강변도시8단지)	031-792-6969
167	신안인스빌 아스트로 6202동 옆 어린이놀이터1	경기도 하남시 위례광장로 285 (학암동, 위례신도시신안인스빌아스트로)	02-409-9664
168	신안인스빌 아스트로 유아놀이터 (어린이집 옆)	경기도 하남시 위례광장로 285 (학암동, 위례신도시신안인스빌아스트로)	02-409-9664
169	신안인스빌 아스트로 6203동 뒤 어린이놀이터	경기도 하남시 위례광장로 285 (학암동, 위례신도시신안인스빌아스트로)	02-409-9664
170	미사강변센트럴자이 내 어린이놀이터1번	경기도 하남시 미사강변대로 95 (풍산동, 미사강변센트럴자이)	02-3411-0898
171	미사강변센트럴자이 내 어린이놀이터2번	경기도 하남시 미사강변대로 95 (풍산동, 미사강변센트럴자이)	02-3411-0898
172	미사강변센트럴자이 내 유아놀이터	경기도 하남시 미사강변대로 95 (풍산동, 미사강변센트럴자이)	02-3411-0898
173	신안인스빌 아스트로 커뮤니티센터 내 키즈룸	경기도 하남시 위례광장로 285 (학암동, 위례신도시신안인스빌아스트로)	02-409-9664
174	미사강변리버뷰자이 어린이놀이터1 (101동 뒤)	경기도 하남시 미사강변한강로 10 (선동, 미사강변리버뷰자이)	02-368-8542
175	미사강변리버뷰자이 어린이놀이터2 (103동 옆)	경기도 하남시 미사강변한강로 10 (선동, 미사강변리버뷰자이)	02-368-8542
176	미사강변리버뷰자이 유아놀이터 (어린이집 앞)	경기도 하남시 미사강변한강로 10 (선동, 미사강변리버뷰자이)	02-368-8542
177	미사강변사랑으로부영 어린이놀이터-1[3107동 앞]	경기도 하남시 미사강변동로 20 (망월동, 미사강변사랑으로부영아파트)	02-2662-6284
178	미사강변사랑으로부영 어린이놀이터-2[3106동 옆]	경기도 하남시 미사강변동로 20 (망월동, 미사강변사랑으로부영아파트)	02-2662-6284
179	미사강변사랑으로부영 어린이놀이터-3[3103동 앞]	경기도 하남시 미사강변동로 20 (망월동, 미사강변사랑으로부영아파트)	02-2662-6284
180	미사강변사랑으로부영 영유아놀이터[3102동 옆]	경기도 하남시 미사강변동로 20 (망월동, 미사강변사랑으로부영아파트)	02-2662-6284
181	에일린의 뜰 어린이놀이터1 (106동 앞 중앙광장)	경기도 하남시 하남유니온로 70 (신창동, 하남유니온시티에일린의뜰)	031-766-4111

하남시 임신·출산·육아 서비스 통합안내서 **하남아이**

연번	이름	주소	비고
182	에일린의 뜰 어린이놀이터2 (103동 앞 어린이놀이터)	경기도 하남시 하남유니온로 70 (신장동, 하남유니온시티에일린의뜰)	031-766-4111
183	에일린의 뜰 유아놀이터(101동 앞)	경기도 하남시 하남유니온로 70 (신장동, 하남유니온시티에일린의뜰)	031-766-4111
184	미사강변더샵센트럴포레 2301동 앞	경기도 하남시 미사강변대로 55 (풍산동, 미사강변 더샵 센트럴포레)	02-525-3274
185	미사강변더샵센트럴포레 2302동 앞	경기도 하남시 미사강변대로 55 (풍산동, 미사강변 더샵 센트럴포레)	02-525-3274
186	미사강변효성해링턴플레이스엔에이치 에프 2902동 뒤 놀이시설(고래놀이터)	경기도 하남시 미사강변한강로 326 (망월동, 미사강변효성해링턴플레이스엔에이치에프)	031-742-3355
187	미사강변효성해링턴플레이스엔에이치 에프 2906동 뒤 놀이시설(숲속놀이터)	경기도 하남시 미사강변한강로 326 (망월동, 미사강변효성해링턴플레이스엔에이치에프)	031-742-3355
188	미사강변효성해링턴플레이스엔에이치 에프 2911동 뒤 놀이시설(노루놀이터)	경기도 하남시 미사강변한강로 326 (망월동, 미사강변효성해링턴플레이스엔에이치에프)	031-742-3355
189	미사강변효성해링턴플레이스엔에이치 에프 2907동 2908동사이 놀이시설 (기린놀이터)	경기도 하남시 미사강변한강로 326 (망월동, 미사강변효성해링턴플레이스엔에이치에프)	031-742-3355
190	미사강변더샵센트럴포레 2305동 앞 어린이놀이터2	경기도 하남시 미사강변대로 55 (풍산동, 미사강변 더샵 센트럴포레)	02-578-4590
191	미사강변더샵센트럴포레 2304동 앞 주민공동시설	경기도 하남시 미사강변대로 55 (풍산동, 미사강변 더샵 센트럴포레)	02-578-4590
192	미사강변 12단지 아파트 어린이집 옆 놀이터	경기도 하남시 미사강변동로 177 (망월동, 미사강변도시12단지)	031-719-8598
193	미사강변리슈빌 어린이놀이터(404동앞)	경기 하남시 선동410-376	031-399-2813
194	미사강변리슈빌 어린이놀이터 (407동앞)	경기도 하남시 미사강변북로 25-3 (선동)	031-399-2813
195	미사강변리슈빌 어린이놀이터 (408동앞)	경기도 하남시 미사강변북로 25-3 (선동)	031-793-9802
196	미사강변동일하이빌 2006동 옆 어린이놀이터	경기도 하남시 미사강변서로 85 (풍산동, 미사강변 동일하이빌)	02-3446-7694
197	미사강변동일하이빌 어린이집 옆 어린이놀이터, 유아놀이터	경기도 하남시 미사강변서로 85 (풍산동, 미사강변 동일하이빌)	02-3446-7694
198	미사강변리슈빌 어린이놀이터 (408동앞 유아놀이터)	경기도 하남시 미사강변북로 25-3 (선동)	031-399-2813
199	위례지웰푸르지오(오피스텔) 어린이놀이터	경기 하남시 학암동90-22	070-4639-0303
200	리버스위트 칸타빌(3단지) 어린이놀이터-1	경기도 하남시 미사강변한강로 30 (선동, 리버스위트칸타빌)	02-478-5882
201	리버스위트 칸타빌(3단지) 어린이놀이터-2	경기도 하남시 미사강변한강로 30 (선동, 리버스위트칸타빌)	02-478-5882
202	리버스위트 칸타빌(3단지) 유아놀이터	경기도 하남시 미사강변한강로 30 (선동, 리버스위트칸타빌)	02-478-5882



## 하남시 단지 내 놀이터 목록

연번	이름	주소	비고
203	미사강변14단지 1405동 앞 어린이 놀이터1	경기도 하남시 미사강변동로 180 (망월동)	031-557-0224
204	미사강변14단지 주민공동시설 앞 어린이놀이터2	경기도 하남시 미사강변동로 180 (망월동)	031-557-0224
205	미사강변14단지 1402동 옆 어린이 놀이터3	경기도 하남시 미사강변동로 180 (망월동)	031-557-0224
206	미사강변14단지 주민공동시설 앞 유아놀이터	경기도 하남시 미사강변동로 180 (망월동)	031-557-0224
207	이편한세상미사 102동 앞 실외놀이시설 1	경기도 하남시 미사강변중앙로 90 (풍산동, 이편한세상미사)	031-792-0278
208	이편한세상미사 105동 앞 실외놀이시설 2	경기도 하남시 미사강변중앙로 90 (풍산동, 이편한세상미사)	031-792-0278
209	이편한세상미사 커뮤니티이션 실외놀이시설 3	경기도 하남시 미사강변중앙로 90 (풍산동, 이편한세상미사)	031-792-0278
210	미사강변 아란티움(A25블록) 2502동 놀이터	경기도 하남시 미사강변중앙로 120 (풍산동)	031-796-5421
211	미사강변 아란티움(A25블록) 2503동 놀이터	경기도 하남시 미사강변중앙로 120 (풍산동)	031-796-5421
212	미사강변 아란티움(A25블록) 어린이집 놀이터	경기도 하남시 미사강변중앙로 120 (풍산동)	031-796-5421
213	미사강변 브라운스톤(24단지) 2407동 뒤 어린이놀이터	경기도 하남시 미사강변동로 47 (풍산동)	02-2008-8570
214	미사강변 브라운스톤(24단지) 2403동 앞 유아놀이터	경기도 하남시 미사강변동로 47 (풍산동)	02-2008-8570
215	미사강변 브라운스톤(24단지) 2402동 뒤 어린이놀이터	경기도 하남시 미사강변동로 47 (풍산동, 미사강변브라운스톤엔에이치에프)	02-2008-8586
216	미사강변 브라운스톤(24단지) 2406동 뒤 어린이놀이터	경기도 하남시 미사강변동로 47 (풍산동, 미사강변브라운스톤엔에이치에프)	070-4639-0303
217	하남유시티대명루첸 101동 102동 사이 어린이놀이터1	경기도 하남시 신장동593	070-5092-5923
218	하남유시티대명루첸 104동 105동 사이 어린이놀이터2	경기도 하남시 신장동593	070-5092-5923
219	하남유시티대명루첸 106동 107동 사이 어린이놀이터3	경기도 하남시 신장동593	070-5092-5923
220	하남힐즈파크푸르지오 2블럭 204동 앞 유아놀이터	경기도 하남시 풍산동401	070-4639-0303
221	하남힐즈파크푸르지오 2블럭 206동 앞 어린이놀이터1	경기도 하남시 풍산동401	070-4639-0303



연번	이름	주소	비고
222	하남힐즈파크푸르지오아파트 3단지 304동앞 어린이놀이터1	경기도 하남시 세미로1길 30 (풍산동, 하남힐즈파크푸르지오 3단지)	070-4639-0303
223	하남힐즈파크푸르지오아파트 3단지 303동앞 어린이놀이터2	경기도 하남시 세미로1길 30 (풍산동, 하남힐즈파크푸르지오 3단지)	070-4639-0303
224	하남힐즈파크푸르지오아파트 3단지 301동옆 유아놀이터	경기도 하남시 세미로1길 30 (풍산동, 하남힐즈파크푸르지오 3단지)	070-4639-0303
225	미사강변도시씨3단지 어린이놀이터2 (302동 옆)	경기도 하남시 미사강변한강로 290 (망월동, 미사강변도시씨3단지)	031-708-0694
226	미사강변도시씨3단지 유아놀이터1 (어린이집2앞)	경기도 하남시 미사강변한강로 290 (망월동, 미사강변도시씨3단지)	031-239-1557
227	미사강변도시씨3단지 어린이놀이터1 (304동 앞)	경기도 하남시 미사강변한강로 290 (망월동, 미사강변도시씨3단지)	031-719-8598
228	미사강변도시씨3단지 유아놀이터 (302동 뒤)	경기도 하남시 미사강변한강로 290 (망월동, 미사강변도시씨3단지)	031-719-8598
229	미사강변센트럴풍경채 어린이놀이터1 (3304동 앞)	경기도 하남시 풍산동169-1	02-368-8542
230	미사강변센트럴풍경채 어린이놀이터2 (3301동 앞)	경기도 하남시 풍산동169-1	02-368-8542
231	미사강변센트럴풍경채 유아놀이터 (3302동 옆)	경기도 하남시 풍산동169-1	02-368-8542
232	신안인스빌 32bi 아파트 어린이놀이터2(3205동 앞)	경기도 하남시 풍산동42-1	031-997-0454
233	신안인스빌 32bi 아파트(3201동 앞)	경기도 하남시 풍산동42-1	031-997-0454
234	신안인스빌 32bi 아파트(3207동 앞)	경기도 하남시 풍산동42-1	031-997-0454
235	신안인스빌 32bi 아파트 키즈룸 (주민공동시설 내부)	경기도 하남시 풍산동43	02-555-1931
236	하남덕풍역 파크어울림 어린이놀이터 (102동 앞)	경기도 하남시 덕풍동364-6	031-708-0694
237	하남덕풍역 파크어울림 유아놀이터 (101동 앞)	경기도 하남시 덕풍동364-6	031-708-0694
238	미사강변호반씨밋플레이스아파트 어린이 놀이터+유아놀이터(105동 106동사이)	경기도 하남시 망월동146-9	02-415-5260
239	감일 한라비발디 어린이놀이터2 (1206동 앞)	경기도 하남시 감일백제로 65 (감이동, 하남감일스윗시티12단지)	031-912-7684
240	감일 한라비발디 어린이집옆 유아놀이터	경기도 하남시 감일백제로 65 (감이동, 하남감일스윗시티12단지)	02-415-5260
241	감일 한라비발디 어린이놀이터1 (1201동 후면)	경기도 하남시 감일백제로 65 (감이동, 하남감일스윗시티12단지)	041-338-8816



## 하남시 단지 내 놀이터 목록

연번	이름	주소	비고
242	감일 한라비발디 어린이놀이터3 (1203동 후면)	경기도 하남시 감일백제로 65 (감이동, 하남감일스윗시티12단지)	041-338-8816
243	롯데캐슬스타 어린이놀이터	경기도 하남시 망월동98-14	031-766-4111
244	감일스윗시티10단지 유아놀이터 (어린이집 옆 놀이시설)	경기도 하남시 감일순환로 35 (감이동, 감일스윗시티10단지)	02-591-3597
245	감일스윗시티10단지 어린이놀이터1 (1006동 옆 놀이시설)	경기도 하남시 감일순환로 35 (감이동, 감일스윗시티10단지)	02-591-3597
246	감일스윗시티10단지 어린이놀이터2 (1008동 옆 놀이시설)	경기도 하남시 감일순환로 35 (감이동, 감일스윗시티10단지)	02-591-3597
247	감일스윗시티10단지 어린이놀이터3 (1003동 옆 놀이시설)	경기도 하남시 감일순환로 35 (감이동, 감일스윗시티10단지)	02-591-3597
248	하남감일스윗시티1단지아파트 어린이놀이터1(102동 앞)	경기도 하남시 감일동산59-90	070-4603-7007
249	하남감일스윗시티1단지아파트 어린이놀이터2(105동 앞)	경기도 하남시 감일동산59-90	070-4603-7007
250	하남감일스윗시티1단지아파트 유아놀이터(어린이집 앞)	경기도 하남시 감일동산59-90	070-4603-7007
251	감일 센트레빌 아파트 유아놀이터(어린이집 옆)	경기도 하남시 감이동299-1	02-862-0312
252	감일 센트레빌 아파트 1404동 앞 놀이터	경기도 하남시 감이동296-3	02-525-3274
253	감일 센트레빌 아파트 1405동 앞 놀이터	경기도 하남시 감이동296-3	02-525-3274
254	하남감일 스윗시티 행복주택 6단지 유아놀이터(관리동앞)	경기도 하남시 감일동100번지	02-474-2201
255	하남감일 스윗시티 행복주택 6단지 어린이놀이터1(101동앞)	경기도 하남시 감일동100번지	02-474-2201
256	하남감일 스윗시티 행복주택 6단지 어린이놀이터2(102동앞)	경기도 하남시 감일동100번지	02-474-2201
257	하남힐즈파크푸르지오1단지 102동 어린이놀이터	경기도 하남시 세미로1길 30-1 (풍산동) 하남힐즈파크푸르지오 1단지	02-3272-7723
258	하남힐즈파크푸르지오1단지 106~107동 사이 놀이터	경기도 하남시 세미로1길 30-1 (풍산동) 하남 힐즈파크푸르지오 1단지	02-521-3875
259	위례호반써밋 101동 옆	경기도 하남시 학암동114	031-943-7976
260	하남감일스윗시티 8단지 806동 옆 어린이놀이터 1	경기도 하남시 감일동42-1	02-2088-7135
261	하남감일스윗시티 8단지 804동 옆 어린이놀이터 2	경기도 하남시 감일동42-1	02-2088-7135
262	하남감일스윗시티 8단지 803동 앞 어린이놀이터 3	경기도 하남시 감일동42-1	02-2088-7135

연번	이름	주소	비고
263	하남감일스윗시티 8단지 어린이집 옆 유아놀이터	경기도 하남시 감일동42-1	02-2088-7135
264	힐스테이트 포웰시티 601동어린이 놀이터1	경기도 하남시 감이동176-5번지	031-471-1370
265	힐스테이트 포웰시티 605동어린이 놀이터2	경기도 하남시 감이동176-5번지	031-471-1370
266	힐스테이트 포웰시티 어린이집앞 유아놀이터	경기도 하남시 감이동176-5번지	031-471-1370
267	위례호반썬잇 유아놀이터(어린이집 앞)	경기도 하남시 학암동114	02-415-5260
268	위례호반썬잇 어린이놀이터2(104동 앞)	경기도 하남시 학암동114	02-415-5260
269	포엠포레아파트 508동 옆 유아놀이시설	경기도 하남시 감일동94	02-489-6200
270	포엠포레아파트 504동 앞 놀이시설	경기도 하남시 감일동94	02-489-6200
271	포엠포레아파트 507동 앞 놀이시설	경기도 하남시 감일동94	02-489-6200
272	감일금강펜테리움아파트 어린이놀이터 2 (104동 앞)	경기도 하남시 감이동116	02-3474-7003
273	더샵 포웰시티 201동 앞 놀이터	경기도 하남시 감일백제로 70 (감이동, 더샵 포웰시티)	02-521-3875
274	더샵 포웰시티 202동 앞 놀이터	경기도 하남시 감이동72-2	02-521-3875
275	힐스테이트 포웰시티 실내놀이시설	경기도 하남시 감이동하남감일공공주택지구 B6BL	031-762-6130
276	하남감일스윗시티 행복주택 7단지 703동 후면 놀이터	경기도 하남시 감일순환로 140 (감일동, 하남감일 스윗시티 행복주택 7단지)	031-272-3640
277	하남감일스윗시티 행복주택 7단지 702동 후면 놀이터	경기도 하남시 감일순환로 140 (감일동, 하남감일 스윗시티 행복주택 7단지)	031-272-3640
278	하남감일스윗시티 행복주택 7단지 701동 후면 유아놀이터	경기도 하남시 감일순환로 140 (감일동, 하남감일 스윗시티 행복주택 7단지)	031-272-3640
279	포웰시티 푸르지오 라포레 실내놀이터	경기도 하남시 감이동500	031-595-4692
280	더샵 포웰시티 유아놀이터	경기도 하남시 감이동72-2	031-766-4111
281	하남 감일지구 C3블럭 공동주택 유아놀이터	경기도 하남시 감이동310-3	031-766-4111
282	하남 감일지구 C3블럭 공동주택 어린이놀이터1	경기도 하남시 감이동310-3	031-766-4111
283	하남 감일지구 C3블럭 공동주택 어린이놀이터2	경기도 하남시 감이동감이동 310-3	031-766-4111
284	감일금강펜테리움아파트 어린이집 옆 유아놀이터	경기도 하남시 감이동116	031-426-3070
285	힐스테이트 북위례 7209동 7211동 사이 어린이놀이터3	경기도 하남시 학암동103번지	02-338-2882



## 하남시 단지 내 놀이터 목록

연번	이름	주소	비고
286	힐스테이트 북위례 7205동 앞 유아놀이터	경기도 하남시 학암동103번지	02-338-2882
287	힐스테이트 북위례 7214동 옆 놀이시설(어린이놀이터1)	경기도 하남시 학암동101 힐스테이트 북위례	02-3411-0898
288	힐스테이트 북위례 7203동 앞 놀이시설(어린이놀이터2)	경기도 하남시 학암동101 힐스테이트 북위례	02-3411-0898
289	위례포레자이아파트 놀이터1(109동앞)	경기도 하남시 학암동7	032-563-9264
290	위례포레자이아파트 유아놀이터(109동앞)	경기도 하남시 학암동7	032-563-9264
291	위례포레자이아파트 놀이터2 (103동과 104동 사이)	경기도 하남시 학암동7	02-1577-0343
292	호반써밋에듀파크아파트 유아놀이터 (104-105동 사이)	경기도 하남시 신장동577	031-791-3082
293	감일금강펜테리움센터럴파크 아파트 210동	경기도 하남시 감이동116	02-1577-0343
294	호반써밋에듀파크아파트 102동 어린이놀이터	경기도 하남시 신장동577	02-415-5260
295	호반써밋에듀파크아파트 105동 뒤 놀이시설물	경기도 하남시 신장동577	031-957-4426
296	호반써밋에듀파크아파트 104동 뒤 놀이시설물	경기도 하남시 신장동577	031-957-4426
297	미사역파라곤 어린이놀이터1 (104동과 105동사이)	경기도 하남시 망월동160	02-2626-6530
298	미사역파라곤 유아놀이터 (103동과106동사이)	경기도 하남시 망월동160	02-2626-6530
299	감일예코앤e편한세상 106동 뒤 어린이놀이터	경기도 하남시 감이동209	02-521-3875
300	감일예코앤e편한세상 어린이집 옆 유아놀이터	경기도 하남시 감이동209	02-521-3875
301	감일센트레빌 보육시설 옆 유아놀이터	경기도 하남시 감일순환로 190 (감이동)	031-425-5002
302	감일센트레빌 401동 옆 어린이놀이터-1	경기도 하남시 감일순환로 190 (감이동)	031-425-5002
303	감일센트레빌 405동 앞 어린이놀이터-2	경기도 하남시 감일순환로 190 (감이동)	031-425-5002
304	감일예코앤e편한세상 102동 앞 어린이놀이터1	경기도 하남시 감이동209	070-4660-7700
305	위례로제비앙아파트 (공분/행복508호)-어린이놀이터1	경기도 하남시 위례학암로 30 (학암동)	02-2665-6006

하남시 임신·출산·육아 서비스 통합안내서 **하남아이**

연번	이름	주소	비고
306	위례로제비앙아파트 (공분/행복508호)-어린이놀이터2	경기도 하남시 위례학암로 30 (학암동)	031-719-8598
307	위례로제비앙아파트 (공분/행복508호)-유아놀이터	경기도 하남시 위례학암로 30 (학암동)	02-415-5260
308	위례신도시 우미린 1차 어린이놀이터2(102동 앞)	경기도 하남시 위례대로6길 45 (학암동, 위례숲 우미린)	02-3474-7003
309	감일스타힐스 304동 앞 어린이놀이터1	경기도 하남시 감일순환로 170 (감이동)	02-2083-1321
310	감일스타힐스 307동 앞 어린이놀이터2	경기도 하남시 감일순환로 170 (감이동)	02-2083-1321
311	감일스타힐스 보육시설 옆 유아놀이터	경기도 하남시 감일순환로 170 (감이동)	02-2083-1321
312	위례신도시 우미린 1차 어린이놀이터1(104동 앞)	경기도 하남시 위례대로6길 45 (학암동, 위례숲 우미린)	02-415-5260
313	위례신도시 우미린 1차 어린이놀이터3(112동 앞)	경기도 하남시 위례대로6길 45 (학암동, 위례숲 우미린)	02-415-5260
314	위례신도시 우미린 1차 유아놀이터(어린이집 앞)	경기도 하남시 위례대로6길 45 (학암동, 위례숲 우미린)	02-415-5260
315	하남덕동 행복주택아파트 어린이놀이터	경기도 하남시 덕풍동경기도 하남시 덕풍동 828	031-795-1920
316	하남덕동 행복주택아파트 유아놀이터	경기도 하남시 덕풍동경기도 하남시 덕풍동 828	031-795-1920
317	감일한라비발디2차 아파트(901동)	경기도 하남시 감일순환로 40 (감이동, 감일 한라비발디 2차)	02-478-9001
318	감일한라비발디2차 아파트(903동)	경기도 하남시 감일순환로 40 (감이동, 감일 한라비발디 2차)	02-478-9001
319	감일한라비발디2차 아파트 (902동 보육시설 앞)	경기도 하남시 감일순환로 40 (감이동, 감일 한라비발디 2차)	02-478-9001
320	하남감일한양수자인 103동 104동 사이 어린이놀이터	경기도 하남시 감이동134-2번지	02-415-5260
321	위례 중흥 S클래스 -실내키즈존	경기도 하남시 학암동경기도 하남시 학암동 38-1	070-4353-2215
322	하남감일한양수자인아파트 어린이놀이터2 105동 앞(물놀이장)	경기도 하남시 감이동139	02-484-6875
323	위례 A3-10BL 중흥클래스 (8동 옆 어린이놀이터1)	경기도 하남시 위례대로6길 70 (학암동)[*미고시]	02-3402-3047
324	위례A3-10BL 중흥S클래스 (5동 옆 어린이놀이터2)	경기도 하남시 위례대로6길 70 (학암동)[*미고시]	02-3402-3047
325	위례 A3-10BL 중흥S클래스 (유치원 앞 유아놀이터)	경기도 하남시 위례대로6길 70 (학암동)[*미고시]	02-3402-3047
326	감일한라비발디2차 아파트(902동)	경기도 하남시 감일순환로 40 (감이동, 감일 한라비발디 2차)	02-478-9001
327	감일한라비발디2차 아파트 (901동 실내놀이시설)	경기도 하남시 감일순환로 40 (감이동, 감일 한라비발디 2차)	02-478-9001



## 하남시 단지 내 놀이터 목록

연번	이름	주소	비고
328	위례 우미린 어린이놀이터1(107동 앞)	경기도 하남시 위례대로6길 100 (학암동)	02-415-5260
329	위례 우미린 어린이놀이터2(105동 앞)	경기도 하남시 위례대로6길 100 (학암동)	02-415-5260
330	위례 우미린 유아놀이터(어린이집 앞)	경기도 하남시 위례대로6길 100 (학암동)	02-415-5260
331	하남감일 B8BL 제일풍경채 어린이놀이터1(102동)	경기도 하남시 감이동503	02-3474-7003
332	하남감일 B8BL 제일풍경채 어린이놀이터2(104동)	경기도 하남시 감이동503	02-3474-7003
333	하남감일 B8BL 제일풍경채 어린이놀이터3(105동)	경기도 하남시 감이동503	02-3474-7003
334	하남감일 B8BL 제일풍경채 어린이놀이터(105동)	경기도 하남시 감이동503	02-3474-7003
335	위례아너스포레 오아시스 어린이놀이터1(3104동)	경기도 하남시 학암동642	02-3474-7003
336	위례아너스포레 캠핑 어린이놀이터 2(3101동)	경기도 하남시 학암동642	02-3474-7003
337	위례아너스포레 테트리스 유아놀이터(3102동, 보육)	경기도 하남시 학암동642	02-3474-7003
338	하남 감일 푸르지오 마크베르 카브 1층 어린이놀이시설	경기도 하남시 감이동 438	02-470-0496
339	하남 감일 푸르지오 마크베르 104동 어린이놀이시설	경기도 하남시 감이동	02-539-8344
340	하남 감일 푸르지오 마크베르 103동 어린이놀이시설	경기도 하남시 감이동	02-539-8344
341	하남 감일 푸르지오 마크베르 102동 어린이놀이시설	경기도 하남시 감이동	02-539-8344
342	더샵하남에디피스 유아놀이터	경기 하남시 덕풍동로 12	031-796-4877
343	더샵하남에디피스 어린이놀이터2	경기 하남시 덕풍동로 12	031-796-4877
344	더샵하남에디피스 어린이놀이터1	경기 하남시 덕풍동로 12	031-796-4877

## 하남시 관내 어린이집 목록 (2024. 4. 5.현재)

연번	유형	이름	행정동	주소	연락처
1	가정	감일더샵어린이집	감일동	경기도 하남시 감일백제로 70 더샵 포웰시티 209동 103호	02-484-0596
2	가정	감일아이사랑어린이집	감일동	경기도 하남시 감일순환로 35 감일스윗시티10단지 1008동 102호	02-488-8252
3	가정	감일해솔어린이집	감일동	경기도 하남시 감일순환로 35 감일스윗시티10단지 1002동 102호	02-471-6880
4	가정	감일행복어린이집	감일동	경기도 하남시 감일순환로 35 감일스윗시티10단지 1005동 102호	02-470-2725
5	가정	고운별어린이집	감일동	경기도 하남시 감일순환로 40 904동 104호	02-2039-8876
6	가정	다사랑어린이집	감일동	경기도 하남시 감일순환로 95 감일스윗시티8단지 804동 107호	02-6956-7966
7	가정	미리별어린이집	감일동	경기도 하남시 감일순환로 135 감일포엠포레 508동 101호	02-400-1990
8	민간	산내들어린이집	감일동	경기도 하남시 동남로424번길 80 (감일동)	02-449-5278
9	국공립	시립감일꿈꾸는어린이집	감일동	경기도 하남시 감일순환로 170	02-6407-0301
10	국공립	시립감일리틀포레 어린이집	감일동	경기도 하남시 감일순환로 135 관리동어린이집	02-470-0135
11	국공립	시립감일마크베르 어린이집	감일동	경기도 하남시 감일중앙로 80	02-2039-5173
12	국공립	시립감일별하어린이집	감일동	경기도 하남시 감일순환로 95-2	02-488-8840
13	국공립	시립감일복합청사 어린이집	감일동	경기도 하남시 감일순환로 181 시립감일복합청사 어린이집	02-474-8496
14	국공립	시립감일어린이집	감일동	경기도 하남시 감일순환로 35 관리동어린이집	02-473-7942
15	국공립	시립감일한별 어린이집	감일동	경기도 하남시 감일백제로 35 관리동어린이집	02-404-7942
16	국공립	시립꿈마루어린이집	감일동	경기도 하남시 감일백제로 120	02-474-7008
17	국공립	시립단꿈어린이집	감일동	경기도 하남시 신우실로 15	02-483-1003
18	국공립	시립단샘어린이집	감일동	경기도 하남시 감일순환로 190	02-6012-0880
19	국공립	시립더샵도담어린이집	감일동	경기도 하남시 감일백제로 70-2	02-479-0997
20	국공립	시립라라어린이집	감일동	경기도 하남시 감일로 86 관리동어린이집	02-449-9900
21	국공립	시립라포레숲속 어린이집	감일동	경기도 하남시 감일백제로 20 관리동어린이집	02-6406-5534
22	국공립	시립별가람어린이집	감일동	경기도 하남시 감일백제로 65-2 관리동어린이집	02-402-6520
23	국공립	시립별숲어린이집	감일동	경기도 하남시 감일순환로 40	02-470-2777
24	국공립	시립수자인어린이집	감일동	경기도 하남시 감일백제로180번길 30	02-482-1004
25	국공립	시립숲누리어린이집	감일동	경기도 하남시 감일순환로 140 관리동어린이집	02-6326-8625
26	국공립	시립아이편한어린이집	감일동	경기도 하남시 감일중앙로 20	02-6407-0071



## 하남시 관내 어린이집 목록 (2024. 4. 5.현재)

연번	유형	이름	행정동	주소	연락처
27	국공립	시립청아어린이집	감일동	경기도 하남시 감일순환로 130 관리동어린이집	02-471-0888
28	국공립	시립푸른솔어린이집	감일동	경기도 하남시 감일백제로 165 관리동어린이집	02-2135-3886
29	가정	아기별어린이집	감일동	경기도 하남시 신우실로 15 203동 104호	02-486-7970
30	가정	아이맘어린이집	감일동	경기도 하남시 감일순환로 95 감일스윗시티 8단지 802동 107호	02-475-1202
31	가정	아이좋은어린이집	감일동	경기도 하남시 감일순환로 190 403동 104호	02-485-7959
32	가정	아해뜰어린이집	감일동	경기도 하남시 감일백제로180번길 30 104동 102호	010-7103-6003
33	가정	에코앤하임어린이집	감일동	경기도 하남시 감일중앙로 20 101동 105호	02-404-7829
34	가정	영이어린이집	감일동	경기도 하남시 신우실로 15 210동 104호	070-8151-0202
35	가정	온담어린이집	감일동	경기도 하남시 감일순환로 40 901동 104호	02-479-3456
36	가정	은강어린이집	감일동	경기도 하남시 감일순환로 170 304동 102호 (감이동, 감일스타힐스)	070-8813-8687
37	가정	참맑은어린이집	감일동	경기도 하남시 감일백제로 65 1203동 104호 (감이동, 하남감일스윗시티12단지)	02-6487-5959
38	협동	파란하늘 어린이집	감일동	경기도 하남시 감일남로52번길 62 (감일동)	02-3401-7813
39	가정	포엠키즈어린이집	감일동	경기도 하남시 감일순환로 135 감일포엠포레 501동 101호	02-6497-1070
40	가정	한마음어린이집	감일동	경기도 하남시 감일순환로 140 하남감일스윗 시티행복주택7단지 701동 105호	02-408-7890
41	가정	벽산어린이집	덕풍1동	경기도 하남시 신평로 36 106동 벽산어린이집	031-793-6908
42	민간	사랑문테소리어린이집	덕풍1동	경기도 하남시 이성로 8-13	031-796-2625
43	국공립	시립초롱어린이집	덕풍1동	경기도 하남시 덕산로 75 시립 초롱어린이집 (덕풍동)	031-791-0599
44	민간	위키즈어린이집	덕풍1동	경기도 하남시 대성로 259-3 (덕풍동 현대아파트 관리동)	031-791-7898
45	민간	키즈랜드어린이집	덕풍1동	경기도 하남시 역말로15번길 35-2 쌍용아파트 내 관리동어린이집	031-792-3207
46	가정	한솔참사랑어린이집	덕풍1동	경기도 하남시 덕산로 39 한솔아파트1단지 관리동 (덕풍동)	031-796-3772
47	민간	꿈사랑어린이집	덕풍2동	경기도 하남시 덕풍공원로 38-1 관리동어린이집	031-793-5350
48	민간	다인어린이집	덕풍2동	경기도 하남시 하남대로861번안길 22 (덕풍동)	031-794-8043
49	가정	동산어린이집	덕풍2동	경기도 하남시 덕풍공원로 55-1	031-794-1504
50	가정	리틀아띠어린이집	덕풍2동	경기도 하남시 신장로228번길 32 (덕풍동)	031-792-1261
51	민간	솔파크어린이집	덕풍2동	경기도 하남시 하남대로887번길 25-1 하남 한솔솔파크 관리동 (덕풍동)	031-791-6335
52	가정	스펀지어린이집	덕풍2동	경기도 하남시 신장로189번길 6 스펀지 어린이집 (덕풍동)	031-796-6245
53	국공립	시립덕풍어린이집	덕풍2동	경기도 하남시 수리북로27번길 5-24 (덕풍동)	031-795-0862



연번	유형	이름	행정동	주소	연락처
54	국공립	시립빛나는하남 어린이집	덕풍2동	경기도 하남시 신장로205번길 30-1 KCC 상가동 (덕풍동)	031-793-3709
55	국공립	시립어울림어린이집	덕풍2동	경기도 하남시 덕풍공원로 50 관리동어린이집	031-8027-8087
56	가정	자람어린이집	덕풍2동	경기도 하남시 덕풍공원로 17 (덕풍동)	031-796-2618
57	가정	그린베베스쿨어린이집	덕풍3동	경기도 하남시 덕풍남로 11 102동 102호 (덕풍동, 하남풍산아이파크1단지아파트)	031-796-2553
58	가정	꿈별어린이집	덕풍3동	경기도 하남시 신평로 81 진모루마을현대아파트 203동 103호	031-795-2080
59	민간	더샵어린이집	덕풍3동	경기도 하남시 하남대로 856 관리동	031-794-1205
60	가정	동부옴어린이집	덕풍3동	경기도 하남시 덕풍동로 110 104동101호 (덕풍3동, 하남풍산동부센트레빌)	031-793-8777
61	가정	두영어린이집	덕풍3동	경기도 하남시 신장로154번길 31	031-792-3734
62	민간	명성어린이집	덕풍3동	경기도 하남시 덕풍서로 15 (덕풍동)	031-793-2982
63	가정	보림어린이집	덕풍3동	경기도 하남시 덕풍북로99번길 53	031-795-9023
64	국공립	시립나를어린이집	덕풍3동	경기도 하남시 덕풍서로 45 꽃피마을 아파트 205동 1층 (덕풍동)	031-793-5515
65	국공립	시립빛나라어린이집	덕풍3동	경기도 하남시 덕풍동로 35	031-791-7933
66	국공립	시립참아름어린이집	덕풍3동	경기도 하남시 덕풍동로 60 참아름아파트 406동 1층 주민복지관 내 (덕풍동)	031-791-1654
67	국공립	시립풍산어린이집	덕풍3동	경기도 하남시 덕풍북로 70 108동 1층 (덕풍동, 꽃피마을주공휴먼시아1단지아파트)	031-792-3888
68	민간	애사랑 어린이집	덕풍3동	경기도 하남시 덕풍남로 11 아이파크 1단지 주민복지센터 1층 (덕풍동)	031-792-0130
69	가정	이화어린이집	덕풍3동	경기도 하남시 덕풍북로99번길 21-3	031-792-0388
70	가정	진모루어린이집	덕풍3동	경기도 하남시 신평로 81 201동 102호 (덕풍동, 진모루현대아파트)	031-794-8852
71	가정	크니크니 어린이집	덕풍3동	경기도 하남시 덕풍남로 11 , 101동 102호 (덕풍동, 하남풍산아이파크1단지아파트)	031-792-8964
72	민간	강변푸르지오 어린이집	미사1동	경기도 하남시 미사강변대로 165 미사강변 30단지 관리동어린이집	031-792-7859
73	가정	꼬꼬마어린이집	미사1동	경기도 하남시 미사강변동로 20 미사강변사랑으로부영아파트 3103동 103호	031-792-0095
74	가정	꼬망새어린이집	미사1동	경기도 하남시 미사강변서로 127 (망월동, 미사강변도시18단지)1815동 102호	031-795-1310
75	가정	꿈빛나무어린이집	미사1동	경기도 하남시 미사강변대로 165 푸르지오 102동 102호	031-699-5132
76	가정	도담어린이집	미사1동	경기도 하남시 미사강변서로 127 1816동 102호	031-794-2982
77	가정	라운어린이집	미사1동	경기도 하남시 미사강변대로 165 푸르지오, 108동102호	031-795-0728



## 하남시 관내 어린이집 목록 (2024. 4. 5.현재)

연번	유형	이름	행정동	주소	연락처
78	민간	미사다온어린이집	미사1동	경기도 하남시 미사강변대로 135 미사강변19단지, 관리동어린이집	031-791-6690
79	민간	벼리어린이집	미사1동	경기도 하남시 미사강변북로 130-2 관리동어린이집	031-796-7220
80	가정	별바라기어린이집	미사1동	경기도 하남시 미사강변대로 165 105동 104 호(미사강변 푸르지오)	031-794-5732
81	가정	봄이랑어린이집	미사1동	경기도 하남시 미사강변대로 135 1908동 105호	031-699-6112
82	가정	사랑숲어린이집	미사1동	경기도 하남시 미사강변동로 20 3101동 102호	031-796-2883
83	민간	사랑어린이집	미사1동	경기도 하남시 미사강변서로 127 미사강변도시18블럭, 관리동어린이집	031-795-6030
84	가정	솔샘어린이집	미사1동	경기도 하남시 미사강변서로 127 미사강변센텀팰리스 1806동 102호	031-793-1033
85	국공립	시립강변어린이집	미사1동	경기도 하남시 미사강변서로 167 미사강변17블럭, 시립강변어린이집	031-793-0345
86	국공립	시립미사강변골든 센트로어린이집	미사1동	경기도 하남시 미사강변동로 50-3 미사강변도시 A28블럭 관리동	031-795-4962
87	국공립	시립미사파라곤 어린이집	미사1동	경기도 하남시 미사강변동로 100	031-793-3978
88	국공립	시립미사호반 어린이집	미사1동	경기도 하남시 미사강변한강로 270 관리동 어린이집	031-792-1558
89	국공립	시립큰달어린이집	미사1동	경기도 하남시 미사강변한강로 290-1, 관리동어린이집2	031-8027-2161
90	국공립	시립행복모아 어린이집	미사1동	경기도 하남시 미사강변한강로 290-2, 관리동어린이집	031-795-0017
91	가정	시온어린이집	미사1동	경기도 하남시 미사강변동로 50 미사강변도시 2806동 102호	031-793-2323
92	가정	아띠어린이집	미사1동	경기도 하남시 미사강변대로 135 19단지, 1901동 103호	031-791-7633
93	가정	엔젤키즈어린이집	미사1동	경기도 하남시 미사강변동로 20 미사강변사랑으로부영아파트 3105동 102호	031-795-8832
94	가정	예은어린이집	미사1동	경기도 하남시 미사강변대로 165 104동 102호	031-8028-0027
95	가정	키즈별어린이집	미사1동	경기도 하남시 미사강변동로 50 미사강변골든센트로 2803동 102호	031-699-5059
96	민간	피터팬랜드어린이집	미사1동	경기도 하남시 미사동로40번길 121 (미사동)	031-794-8228
97	민간	하남미사부영 사랑으로어린이집	미사1동	경기도 하남시 미사강변동로 20 관리동	031-794-8834
98	가정	해다미어린이집	미사1동	경기도 하남시 미사강변서로 127 미사강변도시18단지 1809동 103호	031-699-8169

하남시 임신·출산·육아 서비스 통합안내서 **하남아이**

연번	유형	이름	행정동	주소	연락처
99	민간	해링턴플레이스 어린이집	미사1동	경기도 하남시 미사강변한강로 326-4 해링턴플레이스 관리동	031-793-7537
100	직장	KDB Digital Square 어린이집	미사2동	경기도 하남시 미사강변한강로 177 한국산업은행 IT센터 사무동(1층)	031-5175-2166
101	가정	그린키즈어린이집	미사2동	경기도 하남시 아리수로 589 1507동 105호 (망월동, 강변도시15단지)	031-795-7778
102	가정	금빛어린이집	미사2동	경기도 하남시 미사강변한강로 60-4 푸르지오2차 109동 102호	031-793-9035
103	민간	꿀단지어린이집	미사2동	경기도 하남시 미사강변대로 240-2 8단지 관리동어린이집	031-796-2708
104	민간	꿈자람어린이집	미사2동	경기도 하남시 미사강변한강로 170-3 미사강변도시 A11블럭 관리동	031-791-7990
105	가정	다솜어린이집	미사2동	경기도 하남시 아리수로 589 1509동 101호 (망월동, 강변도시15단지)	031-793-9809
106	가정	레몬트리어린이집	미사2동	경기도 하남시 미사강변한강로 170-3 미사강변도시 A11블럭 1101동 104	031-792-5036
107	가정	루나리움어린이집	미사2동	경기도 하남시 아리수로 499 509동 102호	031-791-8865
108	가정	리버키즈어린이집	미사2동	경기도 하남시 미사강변한강로 110 (선동) 리버나인 904동 101호	031-792-6055
109	민간	리버포레어린이집	미사2동	경기도 하남시 미사강변북로 65 더샵리버포레 관리동어린이집	031-791-1085
110	민간	리슈빌어린이집	미사2동	경기도 하남시 미사강변북로 25 4단지 리슈빌아파트 관리동 어린이집	031-793-9120
111	민간	미사랑어린이집	미사2동	경기도 하남시 아리수로 589 관리동 (망월동, 강변도시15단지)	031-796-0715
112	가정	미사별어린이집	미사2동	경기도 하남시 미사강변대로 240 811동 103호	031-8028-1515
113	가정	미사새싹어린이집	미사2동	경기도 하남시 아리수로 499 505동 102호 (미사강변도시 5단지)	031-699-9506
114	가정	미사아이자람 어린이집	미사2동	경기도 하남시 미사강변한강로 170 1109동 104호	031-8028-8002
115	가정	미사예랑어린이집	미사2동	경기도 하남시 아리수로 499 강변미사 5단지, 507동 104호	031-699-9513
116	가정	미사키즈어린이집	미사2동	경기도 하남시 아리수로 589 1503동 103호 (망월동, 강변도시15단지)	031-793-1881
117	가정	바움어린이집	미사2동	경기도 하남시 미사강변대로 240 8단지 810동 101호	031-791-2257
118	가정	사랑가득어린이집	미사2동	경기도 하남시 미사강변한강로 110 905동 101호	031-792-1551
119	가정	서희키즈어린이집	미사2동	경기도 하남시 미사강변대로 240 8단지 807동 104호	031-8028-9337



## 하남시 관내 어린이집 목록 (2024. 4. 5.현재)

연번	유형	이름	행정동	주소	연락처
120	국공립	시립루나리움어린이집	미사2동	경기도 하남시 아리수로 499 관리동 어린이집	031-796-0367
121	국공립	시립리버스위트 칸타빌어린이집	미사2동	경기도 하남시 미사강변한강로 30, 관리동어린이집	031-791-5314
122	국공립	시립새하남어린이집	미사2동	경기도 하남시 아리수로 565-2 (미사강변 13단지)	031-795-4768
123	국공립	시립셋별어린이집	미사2동	경기도 하남시 미사강변동로 180 관리동어린이집	031-793-4560
124	민간	아영어린이집	미사2동	경기도 하남시 풍산로 270-2 관리동어린이집	031-793-4824
125	가정	아이랑어린이집	미사2동	경기도 하남시 미사강변대로 270 센트리아파트 710동 103호	031-795-7103
126	가정	아이숲어린이집	미사2동	경기도 하남시 미사강변대로 270 702동 101호	031-795-3405
127	가정	예랑어린이집	미사2동	경기도 하남시 미사강변한강로 170-3 미사강변도시 2블럭 207동 105호	031-794-9982
128	가정	웃는아이어린이집	미사2동	경기도 하남시 풍산로 270 201동 101호 (선동, 미사강변도시2단지)	031-792-6858
129	민간	자이크즈어린이집	미사2동	경기도 하남시 미사강변한강로 10 리뷰자이아파트 내 관리동	031-795-3334
130	민간	큰사랑어린이집	미사2동	경기도 하남시 미사강변동로 177-2 하남미사지구 12블럭 관리동	031-791-0309
131	민간	푸르지오어린이집	미사2동	경기도 하남시 미사강변한강로 60-3 푸르지오 6단지 관리동어린이집	031-792-8788
132	직장	한강유역환경청 한강직장어린이집	미사2동	경기도 하남시 미사강변한강로 229 (망월동) 한강유역환경청 부속동	031-792-0515
133	민간	한누리어린이집	미사2동	경기도 하남시 미사강변대로 270-2 선동 미사강변 7단지 관리동	031-792-7940
134	민간	한울빛어린이집	미사2동	경기도 하남시 미사강변한강로 110-2 미사강변도시 A9BL(관리동)	031-793-6979
135	가정	덕삼키움어린이집	미사3동	경기도 하남시 미사강변대로 55 2302동 103호(센트럴포레)	031-699-8006
136	가정	도담도담어린이집	미사3동	경기도 하남시 미사강변서로 65 3301동 102호(풍산동, 미사강변제일풍경채)	031-791-4312
137	민간	로얄듀크어린이집	미사3동	경기도 하남시 미사강변서로 45 관리동어린이집	031-795-7922
138	민간	미래창의어린이집	미사3동	경기도 하남시 덕풍북로31번길 22 등7필지 (풍산동)	031-794-8558
139	민간	미사자연어린이집	미사3동	경기도 하남시 미사강변중앙로 100-2 미사강 변 26단지 관리동	031-792-9693
140	민간	미사자이어린이집	미사3동	경기도 하남시 미사강변대로 95-3 미사강변센터럴자이(21블럭)	031-796-9889
141	국공립	시립늘봄어린이집	미사3동	경기도 하남시 세미로1길 30-1 관리동 어린이집	031-794-6133
142	국공립	시립미사어린이집	미사3동	경기도 하남시 미사강변남로 56 하남시장애인복지관내	031-796-0866
143	국공립	시립미사이편한세상 어린이집	미사3동	경기도 하남시 미사강변중앙로 90	031-794-2285

## 하남시 임신·출산·육아 서비스 통합안내서 **하남아이**

연번	유형	이름	행정동	주소	연락처
144	국공립	시립미사인스빌 어린이집	미사3동	경기도 하남시 미사강변동로 19 관리동어린이집	031-794-6567
145	국공립	시립브라운스톤 어린이집	미사3동	경기도 하남시 미사강변동로 47, 관리동어린이집	031-793-2445
146	국공립	시립센트럴포레 어린이집	미사3동	경기도 하남시 미사강변대로 55 관리동어린이집	031-792-4224
147	국공립	시립아란티움 어린이집	미사3동	경기도 하남시 미사강변중앙로 120, 관리동어린이집	031-796-5573
148	국공립	시립일가어린이집	미사3동	경기도 하남시 미사강변남로 10 시립일가어린이집	031-792-2545
149	국공립	시립풍경어린이집	미사3동	경기도 하남시 미사강변서로 65 관리동어린이집	031-8028-0241
150	국공립	시립햇살어린이집	미사3동	경기도 하남시 세미로1길 10-2 관리동어린이집	031-8027-2612
151	국공립	시립힐즈파크어린이집	미사3동	경기도 하남시 세미로1길 11-1 관리동 어린이집	031-793-0511
152	가정	아기코끼리어린이집	미사3동	경기도 하남시 미사강변중앙로 90 101동 105호	031-699-6066
153	가정	아이짬어린이집	미사3동	경기도 하남시 미사강변서로 45 2201동101호(동원로얄듀크)	031-791-8772
154	민간	엔젤어린이집	미사3동	경기도 하남시 하남대로 999-1 (풍산동)	031-796-0062
155	가정	예쁜아이어린이집	미사3동	경기도 하남시 미사강변동로 19 3201동 103호 (풍산동, 신안인스빌)	031-794-8083
156	민간	이든어린이집	미사3동	경기도 하남시 미사강변서로 85 관리동어린이집	031-792-9902
157	민간	청개구리어린이집	미사3동	경기도 하남시 하남대로934번길 99 (풍산동)	031-796-3369
158	민간	청솔어린이집	미사3동	경기도 하남시 청솔로 21 (풍산동)	031-793-7972
159	국공립 (사건제)	하남시육아 종합지원센터	미사3동	경기도 하남시 미사강변대로54번길 125 6층 하남시육아종합지원센터	031-796-6579
160	가정	하늘사랑어린이집	미사3동	경기도 하남시 미사강변서로 65 3303동 102호(풍산동, 미사강변센트럴풍경체)	031-793-4457
161	민간	바름새롬어린이집	신장1동	경기도 하남시 하남대로777번길 56 (신장동)	031-792-9888
162	민간	첫단추어린이집	신장1동	경기도 하남시 하남대로787번길 14	031-796-8225
163	민간	하나어린이집	신장1동	경기도 하남시 하남대로777번길 42	031-792-0313
164	가정	곤지곤지어린이집	신장2동	경기도 하남시 대청로59번길 20 더우개동일아파트 101동 102호	031-796-0205
165	가정	꿈동산어린이집	신장2동	경기도 하남시 대청로116번길 59 406동 104호(창우동, 꿈동산신안아파트)	031-791-1149
166	민간	나우어린이집	신장2동	경기도 하남시 대청로 62-2 백조현대아파트 내 관리동	031-792-2231
167	가정	대명어린이집	신장2동	경기도 하남시 대청로 79 111동 101호(신장동, 대명강변타운아파트)	031-792-9793
168	가정	미소어린이집	신장2동	경기도 하남시 하남유니온로 70 103-102(에일린의 들)	031-796-9795
169	민간	민s몬테소리어린이집	신장2동	경기도 하남시 대청로 79-1 대명강변타운아파트 단지내 관리동 (신장동)	070-4411-5294



## 하남시 관내 어린이집 목록 (2024. 4. 5.현재)

연번	유형	이름	행정동	주소	연락처
170	가정	밤비나어린이집	신장2동	경기도 하남시 대청로116번길 59 416동 101호(창우동, 품동신산안아파트)	070-8157-4797
171	가정	베베키즈어린이집	신장2동	경기도 하남시 대청로 79 대명강변타운아파트 103동 101호	031-699-1139
172	가정	부영프뢰벨어린이집	신장2동	경기도 하남시 대청로 119 102동 103호(창우동, 부영아파트)	031-791-4447
173	민간	사임당어린이집	신장2동	경기도 하남시 대청로59번길 15 한국아파트 내 관리동1층 사임당어린이집 (신장동)	031-793-7158
174	민간	산곡어린이집	신장2동	경기도 하남시 신장로56번길 37 (신장동)	031-792-4786
175	가정	새노래어린이집	신장2동	경기도 하남시 하남유니온로 30, 106동 101호 (신장동, 하남유시티대명루첸아파트)	031-699-8161
176	가정	새순어린이집	신장2동	경기도 하남시 신장로76번길 40	031-792-2871
177	민간	성심어린이집	신장2동	경기도 하남시 신평로168번길 12-21	031-796-5408
178	민간	스타필드어린이집	신장2동	경기도 하남시 더우개로 49	031-793-7942
179	국공립	시립꿈이튼어린이집	신장2동	경기도 하남시 하남유니온로 10	031-699-0500
180	국공립	시립대명루첸어린이집	신장2동	경기도 하남시 하남유니온로 30-2 관리동 어린이집	031-796-1279
181	가정	아기나무어린이집	신장2동	경기도 하남시 대청로 79 118동 101호(신장동, 대명강변타운아파트)	031-795-0048
182	가정	아이조아어린이집	신장2동	경기도 하남시 하남유니온로 30 하남유시티대명루첸리버파크 105동 106호	031-794-7991
183	가정	에틀어린이집	신장2동	경기도 하남시 하남유니온로 70 하남유니온시티에일린의 뜰 101동 101호	031-699-8083
184	가정	엘림어린이집	신장2동	경기도 하남시 대청로 79 102동 103호(신장동, 대명강변타운)	031-699-7968
185	가정	예술어린이집	신장2동	경기도 하남시 대청로 79 106동 102호(신장동, 대명강변타운아파트)	031-796-2389
186	가정	창우 아이자람 어린이집	신장2동	경기도 하남시 대청로 119 113동 102호(창우동, 부영아파트)	031-796-0209
187	민간	천사어린이집	신장2동	경기도 하남시 신평로168번길 53-27	031-795-1004
188	가정	초록아이들어린이집	신장2동	경기도 하남시 하남대로802번길 55 204동 102호(신장동, 예코타운아파트)	031-777-0070
189	민간	탱글어린이집	신장2동	경기도 하남시 하남대로784번길 29 예코타운관리동 (신장동)	031-777-0302
190	가정	포그니어린이집	신장2동	경기도 하남시 대청로116번길 25 101동 102 호(창우동, 창우마을아파트)	031-796-6663
191	가정	푸른나무어린이집	신장2동	경기도 하남시 대청로116번길 59 404동104호(창우동, 신안아파트)	031-795-9501
192	가정	푸른별어린이집	신장2동	경기도 하남시 더우개로 6 103동 101호(창우동, 은행뉴서울아파트)	031-795-6002
193	국공립	하남시립은방울어린이집	신장2동	경기도 하남시 덕풍천서로 9 (신장동)	031-790-2970

## 하남시 임신·출산·육아 서비스 통합안내서 **하남아이**

연번	유형	이름	행정동	주소	연락처
194	직장	하남시청직장어린이집	신장2동	경기도 하남시 대청로 10 하남시청본관1층 어린이집	031-792-0066
195	민간	한양어린이집	신장2동	경기도 하남시 하남대로778번길 45	031-795-0236
196	민간	해담어린이집	신장2동	경기도 하남시 하남유니온로 70 관리동어린이집	031-795-6979
197	민간	해맑은어린이집	신장2동	경기도 하남시 대청로 50-2 백송한신아파트 관리동(해맑은어린이집)	031-793-9245
198	가정	가원어린이집	위례동	경기도 하남시 위례중앙로 215 위례롯데캐슬 6407동 0103호	02-6052-2353
199	가정	사랑해어린이집	위례동	경기도 하남시 위례대로6길 77 7505동 102호	02-6326-0764
200	국공립	시립다솔어린이집	위례동	경기도 하남시 위례중앙로 215-2 시립다솔어린이집	02-443-5001
201	국공립	시립센터로엘어린이집	위례동	경기도 하남시 위례광장로 265-1	02-3402-1210
202	국공립	시립신안인스빌어린이집	위례동	경기도 하남시 위례광장로 285 관리동어린이집	02-407-8011
203	국공립	시립위례꿈나무어린이집	위례동	경기도 하남시 위례대로6길 15	02-402-0222
204	국공립	시립위례봄봄어린이집	위례동	경기도 하남시 위례대로6길 100	070-4833-3979
205	국공립	시립위례솔어린이집	위례동	경기도 하남시 위례대로6길 20-1	02-408-4999
206	국공립	시립위례숲어린이집	위례동	경기도 하남시 위례학암로 30	02-6012-0660
207	국공립	시립위례숲우미린 어린이집	위례동	경기도 하남시 위례대로6길 45	02-431-2205
208	국공립	시립위례송향기어린이집	위례동	경기도 하남시 위례대로6길 70	02-3012-7997
209	국공립	시립위례온 숲어린이집	위례동	경기도 하남시 위례대로6길 77	02-408-2605
210	국공립	시립위례지젤푸르지오 어린이집	위례동	경기도 하남시 위례대로 220-1	02-443-2220
211	국공립	시립위례포레자이 어린이집	위례동	경기도 하남시 위례대로6길 95-1	02-400-8921
212	가정	아띠샘어린이집	위례동	경기도 하남시 위례광장로 285 신안인스빌 6207-101	02-406-1237
213	민간	연두어린이집	위례동	경기도 하남시 위례순환로 270 그린파크푸르지오 관리동어린이집	02-401-6105
214	가정	위례아기별어린이집	위례동	경기도 하남시 위례대로6길 77 7504동 105호	02-430-7054
215	가정	이영어린이집	위례동	경기도 하남시 위례중앙로 215 롯데캐슬 6413동 103호	02-6404-5166
216	가정	참포도어린이집	위례동	경기도 하남시 위례학암로 30 7402동 104호	02-400-8303
217	가정	포포키즈어린이집	위례동	경기도 하남시 위례학암로 30 7401동 102호	02-403-0120
218	민간	플로리체어린이집	위례동	경기도 하남시 위례중앙로 185 엠코 플로리체, 관리동 어린이집	02-443-1313
219	가정	해든어린이집	위례동	경기도 하남시 위례중앙로 185 현대 엠코타운 플로리체 6307-103	02-401-1988
220	민간	꿈나라어린이집	천현동	경기도 하남시 창우로 74 꿈나라어린이집 (창우동)	031-794-4823
221	협동	세림어린이집	천현동	경기도 하남시 산곡동로32번길 31-7 (하산곡동)	031-791-0012



## 하남시 관내 어린이집 목록 (2024. 4. 5.현재)

연번	유형	이름	행정동	주소	연락처
222	협동	하남 푸른숲 발도르프 어린이집	천현동	경기도 하남시 검단산로124번길 24 (하산곡동)	031-795-5683
223	민간	하남어린이집	천현동	경기도 하남시 검단산로 268-15 (창우동)	031-791-8237
224	민간	숲속애어린이집	초이동	경기도 하남시 초이로99번길 49-14	02-428-5781
225	직장	에어팰리스어린이집	초이동	경기도 하남시 초일로 78	02-481-7700
226	민간	열린어린이집	초이동	경기도 하남시 초광로 254 (초이동)	02-481-6062
227	협동	재미난 어린이집	초이동	경기도 하남시 초이로80번길 48 (초이동)	02-442-0065

## 하남시 관내 아동돌봄시설 목록

연번	이름	주소	연락처
1	큰나무교실 지역아동센터	덕풍천서로 9	031-790-2948
2	민들레배움터 지역아동센터	신평로 12	031-792-8154
3	기쁨 지역아동센터	신장로 154번길 6	031-795-5667
4	꿈쟁이동산 지역아동센터	하남대로 855	031-792-6001
5	민들레꽃피우기 지역아동센터	하남대로784번안길 6	031-793-8154
6	한마음 지역아동센터	신장로184번길 24	031-793-7240
7	R&T 지역아동센터	신장1로 14-1	031-796-6612
8	모자이크 지역아동센터	하남대로 859	031-796-4158
9	온누리 지역아동센터	덕풍로 65번길 6	031-796-1191
10	희망찬 지역아동센터	신장로 200	031-791-8103
11	검단산길 지역아동센터	하남대로 778번길 34	031-793-6555
12	LH행복꿈터 미사강변 지역아동센터	아리수로 565-3	031-8027-8801
13	푸른초장 지역아동센터	미사강변대로 80	031-794-0691
14	다함께돌봄센터(미사강변 동일하이빌)	미사강변서로 85-3, 주민공동시설 1층	031-795-4680
15	다함께돌봄센터(백송한신)	대청로 50, 주민공동시설 2층	031-792-2980
16	다함께돌봄센터(감일스윗시티1단지)	감일로 86, 주민공동시설 1층	02-3012-5005
17	다함께돌봄센터(위례신호희망타운)	위례학암로 30, 주민공동시설 1층	02-407-3084
18	다함께돌봄센터(감일포엠포레)	감일순환로 135, 주민공동시설 2층	02-470-6289
19	다함께돌봄센터(이편한세상감일)	감일중앙로 20, 주민공동시설 2층	02-400-0520
20	다함께돌봄센터(감일신호희망타운)	감일순환로 40, 주민공동시설 2층	02-480-2050
21	다함께돌봄센터(LH감일파크센트레빌)	감일순환로 190, 주민공동시설2층	02-575-1751
22	하남시 신우초등학교 학교돌봄터	감일순환로 145	02-460-8072

※ 표시 아침돌봄 운영 중(4곳)



## 하남 유니온파크

- **시 설 명** : 하남유니온타워 전망대
- **주 소** : 경기도 하남시 미사대로 710, 환경기초시설
- **운영기간**
  - 휴무일 : 매주 월요일 / 명절 당일
- **운영시간** : 09:00 ~ 21:00 (20:30 입장마감)
- **입 장 료** : 무료
- **문 의** : 자원순환과 자원시설팀 ☎ 031-790-6255
  
- **시 설 명** : 어린이 놀이시설(여름철 물놀이장 운영)
- **운영기간** : 연중무휴(물놀이장 휴무일 : 매주 월요일 / 우천시, 시설보수시)
- **운영사항**
  - 바닥재 보호를 위해 유모차·킥보드 탑승 및 하이힐 착용시 입장 금지
  - 시설물 훼손 시 즉시 시설 이용 중지
- **문 의** : 자원순환과 자원시설팀 ☎ 031-790-6255



## 하남시 관내 공영주차장 목록

연번	이름	주소	연락처	비고
1	덕풍 제1공영주차장	덕풍공원로 80	031-790-9584	수시권, 정기권
2	덕풍 제2공영주차장	덕풍공원로 100	031-790-9584	수시권, 정기권
3	덕풍 제3공영주차장	덕풍공원로 70	031-790-9584	수시권, 정기권
4	신장동 공영주차장	신장동 521-2	031-790-9584	수시권, 정기권
5	덕풍어린이 공영주차장	덕풍동 361-2	031-790-9584	수시권, 정기권
6	수리골 공영주차장	덕풍동 343-31	031-790-9584	
7	미사 중앙 제1공영	망월동 1086	031-790-9584	
8	미사 중앙 제2공영	망월동 1090	031-790-9584	
9	하남덕풍경기행복주택	덕풍동 828	031-790-9584	
10	감일 제1공영주차장	감일동 443-3	031-790-9584	수시권
11	덕풍동(중3류10호)	덕풍동 370-142	031-790-9584	정기권
12	덕풍2동주민센터	덕풍동 663	031-790-9584	정기권
13	벽산@이면	덕풍동 459-11	031-790-9584	정기권
14	한솔솔파크앞	덕풍동 332-38	031-790-9584	정기권
15	시립테니스장 주변	신장동 534	031-790-9584	정기권
16	(구)43번국도변	천현동 100-6	031-790-9584	정기권
17	신장동 566번지 앞	신장동 566	031-790-9584	정기권
18	초이동 고영	초이동 78-4,79-2	031-790-9584	정기권
19	덕풍1동주민센터	덕풍동 435-205	031-790-9584	정기권
20	대명@이면도로	신장동 73-4	031-790-9584	정기권
21	동일하이빌@이면도로	신장동 101-16	031-790-9584	정기권
22	창우동 안말	창우동 산 2-2	031-790-9584	정기권